



꿈의 실현을 돕는 사람들

2012년 능률교육 외국어 학습센터 학습사이트 이용 매뉴얼

능률교육



Index

I. 청강문화산업대학교 학습사이트 접속

II. 강좌 정보 및 샘플강의 확인

III. 수강 신청

IV. 강의 듣기

V. 수료 확인과 복습

VI. 학습오류 해결

VII. 학습관련 문의

I. 청강문화산업대학교 학습사이트 접속



① 청강문화산업대학교 정보관(도서관)에 접속합니다. (<http://library.ck.ac.kr>)

② 로그인 합니다.

② 상단 전자정보원 메뉴에서 [E-Learning] 클릭,  배너 클릭하여 입장

II. 강좌 정보 및 샘플강의 확인

The screenshot shows the website interface for ChungKang College of Cultural Industries. At the top, there is a navigation bar with '과정소개/신청' (Course Introduction/Registration) highlighted with a red box and a blue circle containing the number '1'. Below the navigation bar, there is a main banner for the college and a sidebar with various service links. The main content area displays course details for '840공략 모질게 토익 다이아리 LC - STEP 1', including the learning period (2012.09.17 - 2012.10.16) and progress (7.14%). Below this, there is a '공지사항' (Notice) section and a '과정검색' (Course Search) section, which is also highlighted with a red box and a blue circle containing the number '2'. The search section includes a search bar and a list of course categories and levels.

① 상단 메뉴 중 [과정소개/신청]의 카테고리를 클릭합니다. → 분야별 과정 확인 가능

② 로그인 창 아래의 [과정검색] 클릭합니다. → 특정 과정 검색 가능

II. 강좌 정보 및 샘플강의 확인

원하는과정을 쉽고 빠르게
과정소개/신청

일반영어

1

수험영어

직무영어

실용영어

일본어

중국어

학습지원센터

평일상담 : 09:00 ~ 18:00
점심시간 : 12:30 ~ 13:30

대표전화 | 02-3774-6533



님의 수강현황

수강신청중이거나, 수강완료과정을 복습하시려면 [마이페이지](#) > [나의강의실](#)에서 확인하실 수 있습니다.

다양한 외국어 과정, 나에게 맞는 학습유형을 찾자.

CURRICULUM

일반영어

Home > 과정소개/신청 > 일반영어

과정명 강사명 레벨

[추천과정](#) | [레벨↑](#) | [레벨↓](#) | [과정명](#) | [강사명](#)

레벨 | 분류 | 과정 | [간략보기](#) | [샘플강의](#) | [수강신청](#)

초중급 | 문법 | 강사 : 이윤우 | 법인지원과정

[문법의 발견] 들으면서 배우는 영어소설 : 빨강머리 앤

2

① 원하는 영역의 강좌 분류를 선택하여 확인할 수 있습니다.

② 버튼을 누르면 샘플 강좌를 열람할 수 있습니다.

[신청] 버튼을 누르면 자세한 과정 안내를 확인할 수 있습니다.

II. 강좌 정보 및 샘플강의 확인

840공략 모질게 토익 다이어리 LC - STEP 1



1

강사명	김진영	교육비	법인지원과정
레벨	초중급	교재	-
강의수	14강	신청기간	수시 신청
학습기간	30일		
샘플강의	마리보기		

2

평가내역	비중(배점)	비중(배점)
온라인 강의진도	100%	-
총점	100점	-
수료기준	총점 10점 이상	-

3



교재 소개

모질게 토익 LC(₩22,000)
 영어 학습에 이상적인 시간 분배가 가능한 다이어리 스타일의 토익 종합서로, 30일 동안 토익(스케줄, 분량, 핵심 전략)을 철저히 관리해 준다. 또한 TOEIC Speaking 핵심 전략(LC)과 TOEIC Writing 핵심 전략(RC)을 별책으로 제공하며 별도의 도서 구매 없이도 스피킹, 라이팅 학습을 효과적으로 할 수 있다.
 모질게 토익 LC : 다이어리 스타일 토익 종합서 (별책 부록 / MP3 CD1 포함)

- ① 선택한 과정의 개괄적인 정보들을 확인합니다.
- ② 수료기준을 확인합니다.
- ③ 관련 교재 유무를 확인합니다.

II. 강좌 정보 및 샘플강의 확인

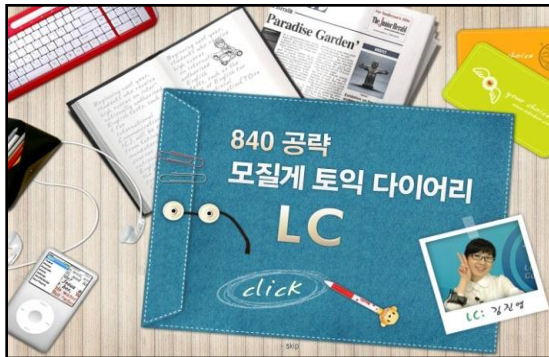
840공략 모질게 토익 다이어리 LC - STEP 1



· 강사명	김진영	· 교육비	법인지원과정
· 레벨	초중급	· 교재	-
· 강의수	14강	· 신청기간	수시 신청
· 학습기간	30일		
· 샘플강의			

1

2



- ① [미리보기] 버튼을 누르면 샘플 강좌를 열람할 수 있습니다.
- ② [수강신청] 버튼을 누르면 수강 신청을 할 수 있습니다.

III. 수강 신청

수강신청 *Various CURRICULUM*

신청정보

과정명 [ESL course] Going Going - Basic

학습기간 2011-04-01  / 학습 시작일로부터 30일

학습시작일을 선택하세요! (학습 시작일은 학습 시작일은 2011-03-31 이내로 선택해 주시기 바랍니다.)
학습 시작일 변경은 마이페이지 >나의 강의실 >수강중인 과정에서 할 수 있습니다.
(학습을 시작한 이후에는 변경하실 수 없습니다.)

이름 교육담당자

아이디 test

휴대전화 010 95 99

이메일 tutor @ neungyule.com

* 신청 내역 확인을 위해 꼭 입력해 주세요.

- ① 선택한 과정이 맞는지 확인합니다.
- ② 학습기간을 확인합니다. 신청 일부터 30일간 학습이 진행됩니다.
- ③ 개인정보를 확인 후, 신청 버튼을 클릭합니다.

IV. 강의 듣기

1 모든 학습정보를 확인하는 나의 강의실

2 마이페이지

청강문화산업대학교
ChungKang College of Cultural Industries

로그아웃 | 사이트맵

HIT CURRICULUM
[수험영어] TOEIC
토마토 실전 모의고사1

CHUNGKANG COLLEGE OF CULTURAL INDUSTRIES

나의 수강현황 840공략 모질게 토익 다이아리 LC - STEP 1
학습기간 : 2012.09.17 - 2012.10.16 진도율 : 7.14%

공지사항 학습에 필요한 최신소식을 확인하세요

수강안내	2012.09.07
일반 능률교육 온라인 강의 학습안내	2012.09.07
일반 능률교육 모바일 강의 수강안내	2012.09.07
일반 학습지원센터 운영 시간 안내입니다	2012.01.30
일반 사이트 이용을 위한 필수 프로그램 안..	2012.01.30

과정검색 원하는 과정을 쉽고 빠르게 검색하세요

과정명 [검색]

초급 다시시작하는 영문법 Step1
고급 토마토 실전모의고사1
초중급 [문법의 발견] 들으면서 배우는 영어소설 ..
고급 Speed up! NEW TOEIC 860점 돌파하기

빠른수강신청
1:1 문의
필수프로그램
PC원격지원

① [나의 강의실]로 입장합니다.

② [마이페이지] → [나의 강의실]로도 입장이 가능합니다.

IV. 강의 듣기

나의 학습현황 테스트결과를 보여주는
마이페이지

나의 강의실

나의 테스트센터

나의 Q&A

회원정보

학습지원센터

포일상담 : 09:00 ~ 18:00
점심시간 : 12:30 ~ 13:30

대표전화 | 02-3774-6533

나의 수강현황 [문법의 발견] 들으면서 배우는 영어소설 : 빨강머리 앤

학습기간 : 2012.06.12 - 2012.07.11 진도율 : 0%

나의 강의실, 모든 학습정보를 확인하고 관리한다.

MY PAGE

나의 강의실

Home > 마이페이지 > 나의강의실

1

수강중인 과정

신청중인 과정

수강완료 과정

- 현재 수강하고 계신 과정을 확인하실 수 있으며, 학습하고자 하는 과정의 **강의실** 버튼을 클릭하면 바로 학습화면으로 이동합니다.
- 모바일 학습지원**이 가능한 과정입니다. 스마트폰을 이용해 학습하실 수 있으나, PC를 통한 학습 이외는 진도에 반영 되지 않습니다.
- 모바일 학습을 이용하시려면 인증코드를 발급받으셔야 합니다. ▶ **내 인증코드 확인**
- 코드를 발급받으신 후 모바일 기기로 접속후 코드를 입력하시면 학습하실 수 있습니다.

검색 과정명 ↑ | 과정명 ↓

학습기간	과정	진도	시험	과제	총점	학습하기
2012.06.12 - 2012.07.11	[문법의 발견] 들으면서 배우는 영어소설 : 빨강머리 앤	0	-	-	0	<input type="button" value="강의실"/>

2

3

- ① [수강중인과정]에서 학습을 희망하는 강의를 확인합니다.
- ② [수강중인과정]의 교육기간, 진도율, 총점 등을 확인합니다
- ③ [강의실] 버튼을 클릭해 해당 강의실로 이동합니다.

IV. 강의 듣기

840공략 모질게 토익 다이어리 LC - STEP 1

3

공지사항 | 이용안내 | Q&A | 자료실

- ☐ 목차
- ☑ 1. Part 1.오답유형 파악하기
- ☐ 2. Part 1.동사의 핵심 분석하기
- ☐ 3. Part 1.명사의 핵심 분석하기
- ☐ 4. Part 1.마무리하기(Review Test)
- ☐ 5. Part 2.who 의문사 파악하기
- ☐ 6. Part 2.how 의문사 파악하기
- ☐ 7. Part 2.why 의문사 파악하기
- ☐ 8. Part 2.what/which 의문사 파악하기
- ☐ 9. Part 2.where 의문사 파악하기
- ☐ 10. Part 2.when 의문사 파악하기
- ☐ 11. Part 2.일반/부가 의문사 파악하기
- ☐ 12. Part 2.제안/선택 의문문 파악하기
- ☐ 13. Part 2.평서문 파악하기
- ☐ 14. Part 2.마무리하기(Review Test)

과정 홈 / 온라인강의

교육담당자님의 온라인 강의 진도율 : **7.1%** (1차시/14차시)

0 100

7.1%

학습하기

공지사항

등록된 공지사항이 없습니다.

학습현황

항목	비중(배점)	나의 점수	상세현황
온라인 강의 진도	100	7.1	
총점	100	7.1	
수료기준			

학습스케줄

학습일정 : 11.09.29~11.10.28

복습기간 : 11.10.29~12.04.25

학습지원센터

평일상담 : 09:00 ~ 18:00
점심시간 : 12:30 ~ 13:30

대표전화 | 02-3774-6594

tutor@neungyule.com

이름, 소속, 연락처를 남겨주세요.

필수 프로그램 다운로드

학습오류 Self Check

- ① 강의실 내 온라인 강의 진도율을 확인 할 수 있습니다.
- ② 현재 본인의 학습현황을 확인 할 수 있습니다.
- ③ 질문사항을 올리거나 과정 자료를 다운로드 받아 이용할 수 있습니다.
- ④ 학습을 위한 필수 프로그램을 다운받거나 학습 오류를 스스로 진단할 수 있습니다.

IV. 강의 듣기

1

840공략 모질게 토익 다이어리 LC - STEP 1

- ☰ 목차
- ☑ 1. Part 1.모답유형 파악하기
 - ☐ 2. Part 1.동사의 핵심 분석하기
 - ☐ 3. Part 1.명사의 핵심 분석하기
 - ☐ 4. Part 1.마무리하기((Review Test)
 - ☐ 5. Part 2.who 의문사 파악하기
 - ☐ 6. Part 2.how 의문사 파악하기
 - ☐ 7. Part 2.why 의문사 파악하기
 - ☐ 8. Part 2.what/which 의문사 파악하기
 - ☐ 9. Part 2.where 의문사 파악하기
 - ☐ 10. Part 2.when 의문사 파악하기
 - ☐ 11. Part 2.일반/부가 의문문 파악하기
 - ☐ 12. Part 2.제안/선택 의문문 파악하기
 - ☐ 13. Part 2.평서문 파악하기
 - ☐ 14. Part 2.마무리하기((Review Test)

과정 홈 / 온라인강의

교육담당자 님의 온라인 강의 진도율: 7.1% (1차시/14차시)

7.1%

학습하기

공지사항

학습현황

항목	비중(배점)	나의 점수	상세 현황
온라인 강의 진도	100	7.1	
총점	100	7.1	
수료기준			

학습스케줄

학습일정 : 11.09.29~11.10.28
복습기간 : 11.10.29~12.04.25

학습지원센터

평일상담 : 09:00 ~ 18:00
점심시간 : 12:30 ~ 13:30

대표전화 | 02-3774-6594

tutor@neungyule.com
이름, 소속, 연락처를 남겨주세요.

필수 프로그램 다운로드

학습오류 Self Check

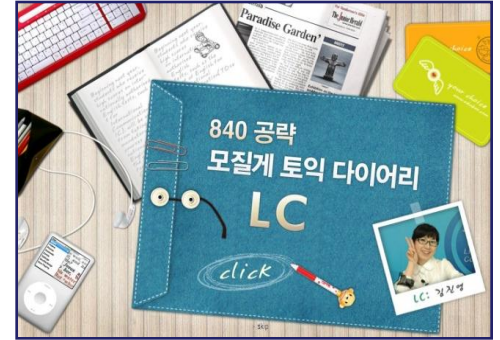
2

3

과정 홈 / 온라인강의

온라인강의 학습상태가 [학습중]일때 미우스 over 하면 **페이지별로 학습완료 여부**를 확인할 수 있습니다.

차시	차시명	학습상태	학습시간	학습하기
1	Part 1.모답유형 파악하기	학습완료	00:00	Go
2	Part 1.동사의 핵심 분석하기	학습전	-	Go
3	Part 1.명사의 핵심 분석하기	학습전	-	Go
4	Part 1.마무리하기((Review Test)	학습전	-	Go
5	Part 2.who 의문사 파악하기	학습전	-	Go
6	Part 2.how 의문사 파악하기	학습전	-	Go
7	Part 2.why 의문사 파악하기	학습전	-	Go



- ① 학습하고자 하는 회차의 제목을 바로 클릭하면 강의창이 열립니다.
- ② [학습하기] 버튼을 클릭하면, 회차 리스트가 열립니다.
- ③ 각 회차 제목 옆의 [GO] 버튼을 클릭하면 해당 강의창이 열립니다.
- ④ 학습상태가 [학습 전] → [학습완료]로 바뀌면 해당 차시의 출석이 완료됩니다.

V. 수료 확인과 복습

나의 강의실

Home > 마이페이지 > 나의강의실

수강중인 과정

신청중인 과정

1 수강완료 과정

- 수강완료한 과정입니다. 복습기간이 남은 과정은 **강의실** 버튼을 클릭하면 바로 복습하실 수 있습니다.

학습기간	과정	진도	시험	과제	총점	수료	복습
2010.06.22 - 2010.07.21	이찬승 Speaking KNOW-HOW : 400 행동 표현편 1	3.5	0	-	3.5	미수료	2 강의실
2010.06.22 - 2010.07.21	NEW 토마토 INTENSIVE Reading Step 1	0	0	-	0	미수료	강의실

- ① 학습 기간 종료 후, 나의 강의실 [수강완료과정]에서 최종점수와 수료결과 확인 가능합니다.
- ② [강의실]을 클릭하시면 복습이 가능합니다.
 - 복습은 180일간 가능하며, 진도율 반영은 되지 않습니다.

VI. 학습오류 해결

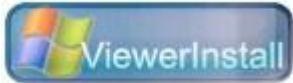
1

온라인 학습을 위한 프로그램



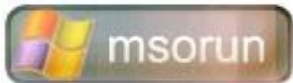
Windows Media Player

음성파일 듣기 및 동영상 보기를 위해 필요합니다.
7.1버전 이상이 설치되어야 합니다.



ViewerInstall

ActiveX Control이 잘못 설치되었거나 자동 설치되지 않은 경우,
동영상이나 강의교안이 보이지 않는 경우에 설치해주세요.



msorun

슬라이드가 보이지 않을 경우 설치해주세요.



MSXML

ActiveX Control을 새로 설치 했음에도 불구하고
강의 재생 시 슬라이드와 동영상이 보이지 않는 경우 설치해주세요.



Penda Viewer

TOFLE 강좌와 일부 리스닝 강좌 수강 시에 필요합니다.

▶ ▶ 강의 수강 시 필요한 프로그램은 [학습지원센터 >> 필수프로그램](#) 에서 다운 및 설치하실 수 있습니다.

VI. 학습오류 해결

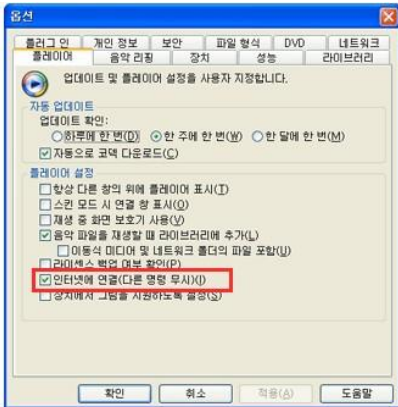
2

동영상 시청 장애해결

◎ 웹에서 동영상 재생 시 발생하는 익스플로러 오류의 일반적인 해결방법입니다.

- (1) Windows Media Player 버전을 확인하신 후, 운영 체제에 맞게 업그레이드 해주세요.
- (2) Windows Media Player 프로그램을 실행해 주세요.

- (2-1) 도구 → 옵션으로 들어가셔서 플레이어 탭에서 다음과 같이 설정해 주세요.
- (2-2) 개인정보 탭에서 다음과 같이 설정해 주세요.
- (2-3) 네트워크 탭에서 다음과 같이 설정해 주세요.
- (2-4) 파일형식 탭에서 '모두 선택'에 체크합니다.



(2-1)



(2-2)



(2-3)



(2-4)

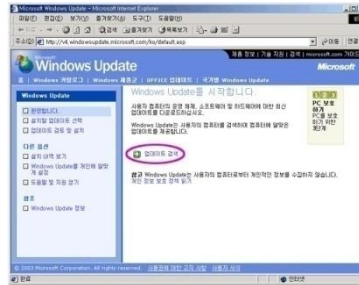
▶ ▶ 강의 수강 시 발생하는 오류의 보다 자세한 해결책은 [학습지원센터 >> 사이트 FAQ](#) 에서 확인하실 수 있습니다.

VI. 학습오류 해결

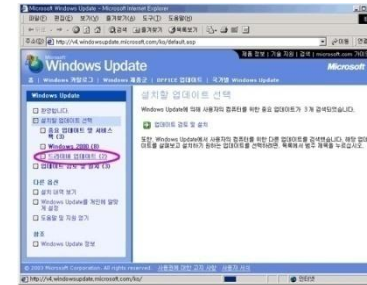
3 동영상 재생시 PC가 멈추는 오류



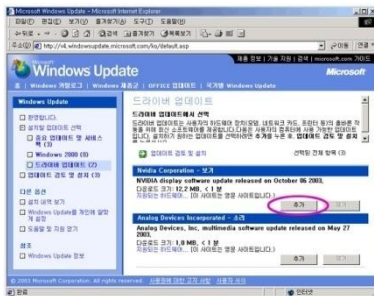
(1)작업표시줄의 [시작] → Windows Update



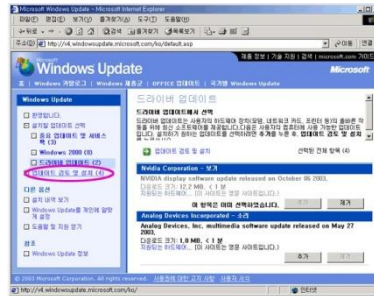
(2)Windows Update화면 → [업데이트 검색]



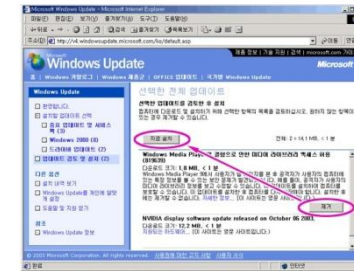
(3)검색이 끝나면 [드라이버 업데이트]



(4)[보기]나 [display]라고 표시되어 있는 항목의 [추가]버튼 클릭



(5)[업데이트 검토 및 설치] 클릭



(6)불필요한 항목의 [제거]버튼 클릭해서 제거한 후 마지막 항목만 남겨두고 [지금설치] 버튼 클릭
(7)설치 완료 후 재부팅하고 다시 학습하기

▶ ▶ 강의 수강 시 발생하는 오류의 보다 자세한 해결책은 [학습지원센터 >> 사이트 FAQ](#) 에서 확인하실 수 있습니다.

VII. 학습관련 문의

3

학습지원센터


 평일상담 : 09:00 ~ 18:00
 점심시간 : 12:30 ~ 13:30

대표전화 | 02-3774-6533

tutor@neungyule.com
 이름,소속,연락처를 남겨주세요.



2



- ① 학습관련 문의가 있을 경우 [1:1문의]를 클릭합니다.
- ② 1:1문의 클릭 시, Help Desk로 이동하여 학습 문의사항을 등록하실 수 있습니다.
- ③ 학습지원센터 안내입니다.



꿈의 실현을 돕는 사람들

감사합니다.