



2016 학년도

청강문화산업대학교

유아교육과(3년제)

모집정원 96명

 청강문화산업대학교

유아교사, 청강과 함께라면 언제나 맑음입니다!

다른 대학과 차별화된 청강문화산업대학교 유아교육과만의 특징점이 여러분의 꿈을 완성시켜 줍니다.

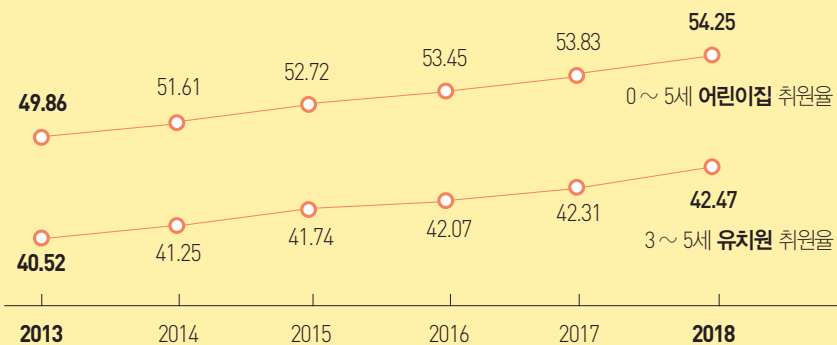


01 유아 교사, 정말 중요합니다

행복한 아이가 행복한 어른이 될 수 있습니다. 행복한 어린이로 성장할 수 있도록 사랑과 지혜, 따뜻함으로 교육하고 돌봐 주는 유아교사는 사회적으로 중요한 직업입니다. 아이들이 엄마 품을 벗어나 제일 처음 만나게 되는 유치원과 어린이집의 선생님이 바로 여러분입니다.

02 유아교사의 취업 전망은 '맑음'입니다 (인구 감소 ≠ 유치원, 어린이집 축소)

- 정부의 보육 복지 정책 확대에 인하여 유치원, 어린이집에 보내는 비율이 증가하고 있습니다.
- 교육부의 교사 1인당 학생 수 감소 정책으로 더 많은 수의 교사가 필요합니다.
- 기존 여성의 경제 활동 참가 확대에 영유아의 취업율이 증가하고 있습니다.



출처 : 미래 육아지원정책 수요전망 연구, 육아정책연구소, 2013

청강문화산업대학교 유아교육과, 무엇이 다를까요?

매년 업그레이드 되고 차별화된 학생중심의 체계적 교육으로 최고 수준의 유아교사를 배출합니다.



[학생 중심의 다양한 학생지원 프로그램 운영]

01 유아교육과는 다 똑같다? 그렇지 않습니다.

- 교원양성기관 평가(2013년, 한국교육개발원 교원양성기관평가 센터)에서 최우수등급인 A등급을 획득한 단탄한 학과입니다.
- 청강의 유아교사는 교직인성이 뛰어납니다. 자체 교직인성 프로그램인 CCPA를 통해 3년간 이루어집니다. 교직인성이 훌륭한 교사는 취업기관에서 차별화됩니다.
- 청강의 유아교사는 창의교육을 실천합니다. 유아교사의 창의성을 배양하기 위해 대학의 교육환경 및 문화 산업 인프라를 활용하여 교육과정, 학과사업, activity 등으로 운영합니다.
- 아이디어를 존중하는 교사를 육성하는 국내 유일의 특성화 교육과정 놀이, 자연, 공동체 폐키지교육과정을 개발하여 유아의 개성과 창의성을 꽃피워주는 유아교사를 양성합니다.

02 청강 유아교육과의 수업은 어떻게 다를까요?

3년제 학과로서 심화된 통합교육을 지향합니다

: 각 교과목에서 배운 내용들을 주제와 상황에 맞게 적절히 통합하여 활용할 수 있는 능력 향상

영아교육과 유아교육의 연계를 강조합니다

: 여성의 사회진출이 확대되면서 영·유아교육을 함께 실행할 수 있는 보육, 유아교육 프로그램 강화

실기 수업시연을 위해 7.4배의 몰입, 8주간의 학교 현장실습, 교육봉사활동

그리고 인성교육 프로그램으로 우수한 교사로 성장하게 됩니다

: 타 대학에서 볼 수 없는 몰입수업, 다양한 학습법을 활용하여 교사로서의 성과와 실력을 함양

피아노와 국악기 교육을 합니다

: 피아노와 국악기 연주를 현장에 적용할 수 있도록 지도

문화산업대학의 수혜를 최대한 누리며 교양을 강화합니다

: 다양한 문화경험을 바탕으로 한 교육활동과 교구제작, 전인적 소양을 함양을 위한 교양교육 및 봉사활동

03 취업을 위한 청강 유아교육과만의 노력과 결실!

수도권 227개 유치원과 연계협약으로 높은 취업률을 달성하고 있습니다

: 취업률 2013학년도(86.6%)대비 2014학년도(91%) 4.4% 향상 (출처: 2014년 12월 건강보험 DB 취업률)

청강의 유아교사는 취업이 잘 됩니다. 인성, 감성, 지성을 함양하는 차별화된 교육과정을 바탕으로

유치원 정교사 2급 자격증 + 보육교사 2급 자격증 + 민간자격증 2종 이상

정규 교육과정에서 취득하여 유아교육전문가로 진출합니다

: 자격증 취득률 - 유치원 정교사 2급 97%, 보육교사 2급 100% (출처: 2014학년도 졸업자 자체 분석)

아이다움을 존중하는 교사를 양성하는 대표 최고 유아교육과

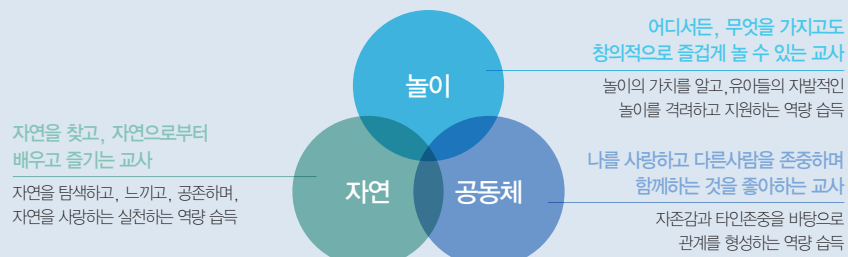
유아의 개성과 창의성을 꽃피워주는 유아교사를 양성하여 행복한 미래사회를 구현합니다.

- 아이의 자발적인 놀이와 다양한 개성을 존중하는 교사를 양성합니다.
- 자연과 교감하며, 열려있는 자연으로 초대하는 교사를 양성합니다.
- 타인과 함께 하는 즐거움을 느끼며 공동체 가치를 실천하는 교사를 양성합니다.



유아들은 자연스럽게 놀이를 통해 개성과 창의성을 계발하며 사회가 요구하는 인재가 되기 위한 기초학습을 합니다. 자연친화적인 환경에서 탐색하고 느끼는 과정에서 유아들은 정서적 안정과 탐구심과 문제해결 능력을 갖추며, 공동체 생활을 통해 존중과 배려할 줄 아는 인성을 함양합니다. 이러한 유아를 키워낼 수 있는 교사를 육성하는 곳이 청강 유아교육과입니다.

놀이지원 역량, 자연친화역량, 공동체 관계 역량 함양을 위한 체험 중심 교육



학습자 주도의 몰입교육 중심

01 실습 위주의 특성화 프로그램

'숲 Day 교사체험 활동'은 산업체와의 연계교육으로 대학의 교육환경 및 문화산업 인프라를 활용하여 자연을 탐색하고 느낄 수 있는 프로그램입니다.

02 국공립 아미 어린이집(전국 최초 24시간 3교대 어린이집) 수탁 운영

유아교육과는 관·산·학 협력체제로 새로운 유아 보육기관의 모델을 제시함과 학생의 산업체 실습 경험을 확장하기 위해 국공립 어린이집을 수탁 운영하고 있습니다.

03 이천시 보육정보센터 수탁 운영

이천시 소재의 유치원, 어린이집에게 보육정보 제공, 보육시설 조력, 보육문화 사업 수행을 수탁, 운영하여 학생들의 실습과 수업 참관을 적극적으로 지원하고 있습니다.

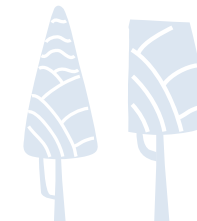
04 교육과정의 완성엔 실습

현장 감각을 익히고 유아들과 상호작용 할 수 있는 능력을 향상시키기 위해 2014학년도에는 서울 21기관, 인천 14기관, 수원, 용인 24기관, 인천 1기관, 기타지역 39기관과 유아교육과는 산학협정을 맺고 학생의 유치원 실습 및 어린이집 실습을 지원하였습니다.

05 국내 최고 수준의 실습실 완비

유아교육현장에서 경쟁력을 발휘 할 실무형 인재 배출을 위해 몬테소리 교구 및 프리벨 교구 체험을 위한 실습실, 미술 및 교구 제작을 위한 실습실, 피아노 수업을 위한 실습실, 모의 수업 시연을 위한 실습실, 교수 매체 제작을 위한 실습실, 학생의 수업을 동영상으로 촬영하고 분석할 수 있는 수업행동분석실 등 국내 최고 수준의 실습실을 갖추고 영·유아교육의 새로운 패러다임을 만들어 나갈 영·유아교육 전문가를 양성하고 있습니다.

유아교육과 특화 교육과정



국악반주법교육

전통악기연주, 전래동요와 민요 가창법, 한국무용의 기본과 동작지도 등 실기능력을 배워 유아교사가 갖추어야 할 한국음악지도사로서의 자질을 함양할 수 있습니다.



작은음악회

피아노 반주법 수업에서 배운 실기능력을 음악회 형식으로 발표회를 합니다. 조별로 다양한 테마를 정하여 개인, 팀별 이야기가 있는 피아노 반주 및 음악을 선보이며, 심사하여 시상도 함께 합니다.



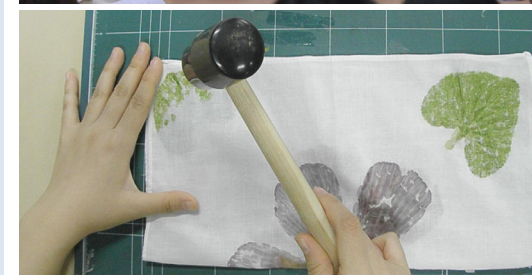
숲 Day 교사체험 활동

유아교육과 학생이 일일교사가 되어 대학 수탁 기관인 국공립아미어린이집 영유아들과 짝을 지어 자연을 탐색하고 느낄 수 있는 프로그램입니다. 캠퍼스 곳곳의 나무와 꽃, 개미와 나비, 흙과 돌, 연못 등을 관찰하고, 이를 몸과 그림, 음악과 함께 표현하는 시간을 갖게 됩니다.



교직인성리더십

'좋은 선생님'에게 필수적인 원만하고 조화로운 인간관계를 형성하기 위해서 필요한 이론과 사례를 통해 타인에 대한 이해와 공감을 높이고, 책임감과 신뢰, 나눔과 배려 등을 배워 사회속의 나를 발견하여 대인관계를 촉진시키는 의사소통 기술을 습득하게 됩니다.



아동미술

유아들의 미술능력 발달과정, 유아 미술구성 요소와 원리를 이해하여 유아들의 창의력 계발과 예술적 감성을 함양할 수 있는 교사의 역할과 미술교육을 체계적으로 구성하는 능력을 습득하게 됩니다.

탁월한 창의성의 실력파 교수들이 있습니다

수십년간 쌓은 풍부한 경험을 바탕으로
인성과 창의성을 갖춘 유아교육전문가를 키워냅니다.



1 교수진 소개

학생을 사랑할 줄 알며 인성, 감성, 지성이 충만한 교수님이 여러분의 마지막 선생님이 되어 주실 것입니다.



김영주

- 중앙대학교 대학원 유아교육학과 (문학박사)
- (전) 송원유치원 교사
- 저서- 유아교육과정, 교육과학사/ 유아교육개론, 양서원



유대근

- 중앙대학교 대학원 교육학과 (교육학박사)
- (현) 한국변형영유아교육학회 공동대표
- (현) 교육콘텐츠개발처장



이명순

- 중앙대학교 대학원 유아교육학과 (문학박사)
- (전) 파랑새 유치원 교사
- (현) 이천시 보육정보센터 운영교수
- 저서- 교직실무, 파란마음/ 유아교사론, 정민사



황정숙

- 중앙대학교 대학원 유아교육학과 (문학박사)
- (전) 중앙대학교 부속유치원 교사
- (현) 이천시 아미어린이집 운영교수
- 저서- 나뭇잎 수학놀이, 창지사/ 영유아 놀이지도, 양서원



고여훈

- 이화여자대학교 대학원 유아교육학과 (문학박사)
- (전) 성모유치원 교사
- 논문- 사례연구를 통해서 본 하늘반 유아들의
가치신체놀이에 대한 교사의 상호작용 등



김진목

- 중앙대학교 대학원 공예학과 (예술학석사)
- (주) 광고대행사 오리콤 근무
- 한국기초조형학회 회원
- 한국디지털아티스트협회 회원



장선영

- 서울대학교 대학원 교육학과(교육학박사)
- (현) HRD 센터장
- 논문 - 웹기반 문제해결학습 상황에서 스캐폴딩 유형이 문제해결 단계에 미치는 영향 등



입학부터 취업 후까지 체계적으로 관리합니다

입학 후 입체적인 취업/진로상담을 통해 개인의 능력과 적성을 바탕으로
취업과 진로를 함께 고민합니다.

1 입학부터 취업 후까지 함께하는 상담 관리 프로그램



2 나의 미래는 어떨까요?

취업기관	사립 유치원	공립 유치원	국공립/사립어린이집	유아교육 관련 회사
나의 미래	· 정교사 · 원감/ 원장 · 유치원 운영	· 정교사 · 원감/ 원장 · 장학사	· 정교사 · 원감/ 원장 · 어린이집 운영	· 영유아 관련 잡지 기자 · 유아교육, 보육기관 운영 컨설팅 · 유아 대상 방송작가

위의 분야 외에도 동화작가 및 구연가, 유아상담 전문가, 영·유아 교재·교구제작 사업, 유아 교육 프로그램 담당자, 유아관련 방송 기획 및 출판업계에 취업 할 수 있습니다.

유아교육과는 자신 있습니다 그래서 학과를 오픈합니다

Open School을 신청하세요

1 프로그램 안내

분 야	프로그램명	내 용	인원	참가비	소요 시간	교수명
유아교육	영유아 전문가 직업 탐방	유아교사에게 필요한 지식, 기술, 태도 및 사례 소개프로그램	100	3,000	50분	유아교육 전문가
	창의력 증진형 유아교구 제작	유아의 표현능력을 향상시킬 수 있는 교구의 사례와 활용법을 이해하고 재활용품을 이용하여 유아용 교구를 제작하는 프로그램	35	3,000	90분	아동교육 전문가

※ 참가비는 실습재료 및 다과, 해피테스트를 이용한 시상 등의 방식으로 교육생에게 전액 환원됩니다.

2 신청방법

대상 : 고교생

신청 방법 : openschool.ck.ac.kr 에서 신청

문의 : 청강문화산업대학교 유아교육과 031-639-5915, 5917

타 대학과 차별화 되는 청강문화산업대학교 유아교육과만의 특성을 실제 스쿨을 체험하며 미리 살펴 볼 수 있고, 영·유아 교육이라는 전문 분야가 자신의 적성에 적합한지 스스로 확인해 볼 수 있는 장점을 가지고 있는 창의적 오픈스쿨입니다.



청강 유아교육과 이런 점이 궁금하셨죠?

Q&A

유아교사는 월급도 작고 일도 많다고 기피 직종이랑요?

A 영유아 교육 및 보육에 대한 국가적 관심이 증가하고 있으며 이는 유치원 교사의 수당 지원, 유치원(어린이집) 교육(보육)비 지원, 자녀양육 가정의 현금 지원, 유치원 교사 1인당 원생 수 감소 정책의 추진, 국·공립 보육시설의 확충 등으로 실현되고 있습니다.

유아교육과 졸업 후 유아교사로 취업은 잘 되나요?

A 2012년도 교육과학기술부 대학취업을 자료에서 전문대학 여성 취업률이 높은 전공은 유아교육, 재활, 비서 순으로 제시하고 있습니다. 청강문화산업대학교 유아교육과 취업률은 91%의 취업률(2014학년도 12월 건강보험 DB 근거)

인구감소로 인해 유아교사의 수도 감소된다고 하던데요?

A 우리나라는 출산율 저하로 영유아 수도 감소하고 있습니다. 그러나 국가가 미래 인재 육성 및 복지에 관심을 가지면서 부모소득에 관계없이 영유아의 보육 및 교육비 지원을 시작하였습니다. 국가가 교육과 양육에 책임을 가진다는 사회적 합의에 따라 유치원 및 어린이집을 이용하는 수요자가 많아짐에 따라 유아교사의 수요도 증가될 것으로 예상됩니다.

유아교사는 남자도 할 수 있는 건가요?

A 유아의 전인적 발달을 위해 여자교사 뿐만 아니라 남자 교사도 필요하며 유아교육과 남자 졸업생들이 교사로서 유치원, 어린이집에서 근무하고 있습니다. 특히 자연친화 프로그램을 운영하는 유치원, 어린이집에서는 남자 선생님을 선호합니다.

유아교사가 되기 위해서 무엇이 필요한가요?

A 영유아와 함께 있는 것을 좋아하는 사람, 영유아의 행동을 인내심을 가지고 기다릴 수 있는 사람, 영유아들에게 좋은 모델이 되어 줄 수 있는 사람, 영유아의 말을 들어주고 이야기할 수 있는 사람, 영유아들이 독립적으로 문제를 해결하도록 허락하고 기다려 주는 사람, 영유아와 어른의 차이를 알고 수용하는 사람, 건강하고 긍정적인 사람, 동료와 팀워크를 즐길 수 있는 사람, 지속적으로 배우고 자기 발전을 위한 노력하는 사람이 영유아 교사이어야 합니다. 유아교사는 이러한 인성 특성을 바탕으로 전공 지식과 기술을 배우고 익히게 됩니다.

유아교육과에서는 무엇을 배우나요?

A 3년간 기초과목/ 유아교육론, 아동발달, 유아교육과정, 놀이지도, 피아노 반주법, 아동미술 등, 적용과목/ 학교 현장실습, 보육실습 등 전공 50학점 이상, 교직 22학점 이상, 학교현장실습 4주, 학교봉사활동 60시간, 보육관련 51학점 이상을 취득하게 됩니다. 유아교육과에 입학하여 위와 같은 과정을 이수하면 졸업 후 교육부와 보건 복지부에서 발급하는 유치원 교사 자격증과 보육교사 자격증을 취득합니다.

청강문화산업대학교 유아교육과만의 교육과정은 무엇인가요?

A 교원양성기관 관련 교육과정 뿐만 아니라 아이를 사랑하고 유아중심 교육을 실천하는 교직인성이 훌륭한 선생님을 배출하기 위해 교직인성 프로그램이 CCPA를 통해 3년간 이루어집니다. 또한 유아교사의 창의성을 배양하기 위한 놀이, 자연, 공동체 패키지 교육과정과 학생주도 학습역량강화 프로그램(공동체활동, 멘토링 프로그램, 학습지중심 교수법, 학습코칭 프로그램, ZPD프로젝트) 등을 운영합니다. 인성과 창의성을 갖춘 청강의 유아교사가 다른 대학 졸업생과 다른 차별화 요소입니다.

입학 안내

1 전형 일정

모집	접수기간	제출 서류 마감	면접자 합격자 발표	면접 고사	실기 고사	합격자 발표	예치금 납부	등록금 납부	추가합격자 발표 및 등록
수시1차	09.02(수) - 09.24(목)	09.25(금)	10.08(목)	10.14(수)	10.17(토)	10.27(화)	12.11(금) ~ 01.29(금)	2016. 01.29(금) ~ 02.02(화)	발표: 12.15(화) - 12.22(화) 21:00시 마감 등록: 12.23(수) 18시 마감
수시2차	11.03(화) - 11.17(화)	11.18(수)	11.27(금)	12.02(수)		12.09(수)	12.14(월)		
정시1차	12.24(목) - 01.05(화)	01.06(수)	01.12(화)	01.15(금)		01.26(화)	-		02.03(수) - 02.17(수) 18시
정시2차	02.11(목) - 02.15(월)	02.16(화)	미 실시			02.18(목)	-	02.19(금)	02.19(금) - 02.27(토) 18시

※ 면접고사 1차 서류합격자 발표는 애니메이션, 만화창작, 게임전공만 해당됩니다. ※ 우리 대학은 수시 지원 6회 제한에 해당되지 않습니다.
※ 제출서류 마감은 해당일 16시(도착분에 한함), 합격자 발표는 해당일 14시입니다.

2 모집 인원 및 성적 반영

스쿨	전공	입학 정원	수시 1차						수시 2차			정시 1차					정시 2차 정원내		
			정원내			정원외			정원내			정원내		정원외					
			학생부	특별	실기	면접	동어촌	기초	대출자	학생부	특별	실기	수능	특별	실기	면접		재적자	외국인
애니메이션	애니메이션	160	10	5	40	30	7	3	4	10	1	10	1	52	3	1	1		
만화콘텐츠	만화창작	160	5	2	30	33	7	3	4	5	1	23	1	59	3	1	1		
게임콘텐츠	게임	160	35	10	30	40	7	3	4	10	5	20	6	3	3	1	1		
푸드	푸드스쿨	300	118	20		35	9	3	4	66	10	20	28	2	3	1	1		
패션	패션스쿨	90	30	9		25	6	1	4	15	4		5	1	3	1	1		
뮤지컬	뮤지컬스쿨	120	27	1	35	11	5	1	4	15	1		5		4	3	1		
모바일	모바일통신	66	10	42			2	1	2	8	2		2	1		3	1		
	스마트미디어	40	25	2			1	1	2	8	1		2	1		3	1		
	모바일보안	30	15	2			1	1	2	8	1		2	1		3	1		
유아교육과	%	44	8			3	1	2	30	6		5	2			1	1		
합계		1,222	319	101	135	174	48	18	32	175	32	0	73	57	11	131	4	27	10
성적 반영	학생부 100%	●					●	●								●		●	
	학생부 100% + 가산점		●						●										
	실기 100%			●									●						
	학생부 40% + 실기 60%			●															
	면접 100%				●										●				
	학생부 40% + 수능 60%										●								
수능 40% + 실기 60%																	●		
전적대학성적 및 서류																		●	

- 모집인원이 '음영'으로 표시된 전형은 모집하지 않는다.
- 실기전형, 면접전형의 경우 총점 1,000점 만점을 기준으로 600점 미만인 경우 모집정원이 미달되더라도 선발하지 않는다.
- 수시모집 미충원 인원 발생 시 충원기준에 따라 정시1차에서 모집한다. (정원내외 공통)
- 정시모집 1차 등록결과에 따라 미충원 인원은 정시모집 2차에서 선발한다. (정원내외 공통)
- 수시1차 예비후보가 수시2차 모집에 지원하여 합격 후 등록할 경우 수시모집자 충원합격대상자로서의 자격은 상실됨(정시동일)
- (●)는 수시1차: 만화창작전공, 애니메이션전공, 게임전공 | 정시1차: 만화창작전공, 애니메이션전공만 해당됨.

3 일반 및 특별전형 세부내용

1) 지원 자격 및 관련 서류

전형	지원자격	관련서류			
		입학 원서	생활 기록부	추가제출서류	
일반전형	학생부전형	고등학교 졸업(예정)자 또는 동등학력 소지자	○	○	-
특별전형	전문계전형	특성화, 예체능계 졸업(예정)자	○	○	
		일반계 고교 1년 이상 직업과정 이수(예정)자	○	○	① 직업과정 이수확인서
	대학 자체기준	특기자 (어학성적 우수자)	○	○	① 어학성적증명서 사본
		사회·지역배려대상자 (국가보훈대상자)	○	○	① 대상자 발행증명서 ② 직계가족일 경우 가족관계 입증 서류
	동일계열 및 연계교육 (동일계열)	○	○	① 담임교사 관련학과 확인서	

※ 양식은 입학홈페이지(http://psi.ck.ac.kr) 양식자료실에서 다운로드 받아 사용한다.

2) 특별전형 전문계전형 자격증 가산점

가산점	자격종목
20점	국가기술자격 기술사·기능장·기사, 국가전문자격
15점	국가기술자격 산업기사
5점	국가기술자격 기능사·전문사무·기초사무, 대한상공회의소·한국콘텐츠진흥원 국가기술자격종목, IT국제관련 자격종목, 국가공인 민간자격종목

- 특별전형 독자기준 - 특기자(자격증소지자)로 지원할 경우만 자격증 가산점 부여
- 취득 자격증의 가산점 해당여부는 입학홈페이지(http://psi.ck.ac.kr)에서 확인
- 자격증 사본 제출시만 가산점 부여 (학교생활기록부 기재되어 있어도 자격증 사본 제출)
- 자격증 인정 개수 및 점수: 개수제한 없으며 최대 50점까지 인정
- 자격증목별 등급에 상관없이 1개만 인정하고 동종 자격증 제출 시 가산점 높은 것을 반영
예) 디지털정보활용능력(DIAT), 정보기술자격(ITQ), 그래픽기술자격(GTQ) 자격증은 등급에 상관없이 1개만 인정
- 기타 자격증 판정은 우리 대학 '입학전형관리위원회'의 결정에 따름

3) 특별전형 대학 자체기준 지원자격

스쿨	모집 단위	독자기준 종류	가산점	자격기준			
				영 어	일본어	중국어	국가보훈대상자
전체 스쿨	모든 전공(과)	특기자	50점	TEPS 450점	TOEIC 550점	ESPT 3급	PELT 3급
				G-TELP2등급 42점	TOSEL(A) 397점	TESL 104점	IELT 4.5이상
				TOEFL(PBT450점)	TOEFL(CBT137점)	TOEFL(I)BT55점)	
			JPT415 (N4)	JLPT 3급	니켄 450점이상		
		HSK 3급	CPT 300점	BCT 2급이상			
		사회적배려 대상자	20점	국가보훈대상자			
유아교육과		관련학과 출신	30점	○ 유아교육 및 보육관련학과 출신자			

- 자격이 중복될 경우 하나만 인정하며, 가산점이 높은 기준으로 자동 부여

4 전년도 성적

1) 2015학년도 수시모집

전공	수시 1차						수시 2차					
	학생부전형			특별전형			학생부전형			특별전형		
	모집	경쟁률	학생부	모집	경쟁률	학생부	모집	경쟁률	학생부	모집	경쟁률	학생부
유아교육과	44	17.9	4.5	8	6.9	5.0	30	14.5	4.5	6	7.7	4.6
성적반영비율(%)	학생부 100%			학생부 100% + 가산점			학생부 100%			학생부 100% + 가산점		

2) 2015학년도 정시모집

전공	정시 1차						정시 2차			
	수능중심전형			특별전형			학생부전형			
	정원	경쟁률	학생부	수능	정원	경쟁률	학생부	정원	경쟁률	학생부
유아교육과	5	19.2	6.7	33	2	4.5	4.1	1	20.0	4.3
성적반영비율(%)	학생부 40% + 수능 60%			학생부 100%			학생부 100%			

- 정시수능 점수: (A과목 × 0.3) + (B과목 × 0.3) + (C과목 × 0.4) × 6
- 내신등급은 등록자의 최저 성적임

장학제도 및 학자금

학생들의 학업 안정화를 위해 세세하게 계층화된 장학시스템을 바탕으로 장학금 지급이 필요한 대상자를 발굴하고 재원을 마련하여 성적, 특기, 경제적 형편, 소득 등 다양한 자격기준에 따라 누구나 장학혜택을 누릴 수 있도록 지원합니다. **그 결과, 전년도는 교내장학금 36억 9천, 교외장학금 81억 6천으로 총 118억 5천만여원이 학생들에게 지급되었습니다.**

1 교내장학금

2015학년도 지급기준			2014학년도 지급내역	
장학금 종류	지급대상자	장학금액	지급건수	금액(원)
신입생 성적우수장학	전체수석	재학기간 내 등록금 전액	1	4,199,000
	스쿨(학과)수석	학기 등록금 전액	16	34,116,500
	입학성적우수	학기 150만원	33	47,175,000
신입생 특기장학	장학규정에 근거해 선발	장학위원회 결정에 의해 일정금액	2	2,000,000
재학생 성적우수장학	전공수석	학기 등록금 전액	67	131,126,200
	전공차석	학기 등록금의 70%	64	113,235,750
	전공차차석	학기 등록금의 50%	64	89,324,350
	전공성적우수	스쿨별 장학기준에 의해 차등지급	420	595,874,940
	오름장학	오름 폭에 따라 30~50만원 지급	420	124,167,500
스쿨집행장학	스쿨활동, 공모전 수상 및 여학 우수자 등	스쿨별 장학기준에 의해 지급	3,059	811,853,500
공로장학	학생회 간부	직책 및 평가에 의해 차등지급	67	62,280,100
근로장학	특정부서에서 근로를 제공하는 학생	시급 8,000원	1,068	138,876,860
보훈장학	보훈청 교육비지원 대상본인 및 자녀	등록금 전액 지급(보훈청에서 일부지원)	15	28,848,000
교직원가족장학	재직자의 자녀 및 배우자	자녀 등록금 전액, 배우자 30% 지급	4	13,626,000
해외연수장학금	해외연수지원	장학위원회 결정에 의해 일정금액	4	2,050,000
전공심화과정장학	전공심화과정 입학자	학기 등록금의 30% 지급	238	267,298,500
형제자매장학	형제자매가 동시에 재학중인 경우	개인별 50만원	41	20,012,000
외국학생장학	외국인 학생으로 입학한 자	학기 등록금의 30% 지급	-	-
특별장학	총장 또는 교학처장 추천자	장학위원회 결정에 의해 일정금액	4	4,924,000
장애학생 및 다문화가정장학	장애 및 다문화가정 학생	학기 등록금의 30% 혹은 50만원 지급	8	3,755,000
기숙사장학금	기숙사프로그램 참가자중 선발	평가에 의해 차등지급	14	2,300,000
새터민장학금	북한이탈주민	학기 등록금의 50% 지급	-	-
희망장학금	기초생활수급권자 및 차상위계층 (국가장학 지급승인자에 한함)	학기 등록금 전액	1,129	1,200,098,800

※ 장학금의 종류 | 대상 | 금액은 입학당해년도에 변동될 수 있습니다.

※ 상세내용은 대학홈페이지 [대학생활]-[장학제도]를 참조바랍니다.

2 교외장학금

국가장학금 I 유형	국가장학금 II 유형	사랑드림(상성) 장학금	희망사다리장학금
------------	-------------	--------------	----------

※ 국가에서 운영하는 한국장학재단에서는 가계소득에 따라 학기별 최소 337,500원, 최대 2,400,000원의 국가장학금 I 유형을 지급하고 있습니다. 예비대학생들은 반드시 국가장학금을 신청해주시기 바랍니다. 11월 하순부터 1차 신청기간이 시작될 예정입니다.

교수장학금	총동문회장학금	의용소방대자녀 장학금	유니베라 UP 장학금	서울국제장학재단 장학금	농어촌희망재단 장학금
로타리클럽장학금	효양장학회	관할구청지원 장학금	관할시지원 장학금	신학협정업체 장학금	아프로에프지 장학회장학금

3 학자금 대출

한국장학재단을 이용하시면 농어촌자녀학자금(무이자), 취업 후 상환 학자금(연2.9%), 일반 상환 학자금(연2.9%) 등 저리의 다양한 학자금대출을 이용하실 수 있습니다.

※ 국가장학금 신청 및 학자금대출 문의 : 한국장학재단 ☎1599-2000 (www.kosaf.go.kr)

기숙사

각 실에는 개인별 책상, 침대, 옷장, 스탠드, 책장, 옷장이 제공되며 교내 통화가 가능한 인터폰이 설치되어 있습니다. 층별로 라운지, 샤워실, 세탁실, 주방, 세미나실, 휴게실, 전망 테라스 등 쾌적한 휴게시설이 마련되어 있습니다.

1 선발인원

구분 (2015년기준)	수용인원 (명)	금액(한학기분)			형태	연락처	팩스
		사용료	식사비(선택)	합계			
청강학사(여자기숙사)	366	425,000	390,000(100%)	815,000	4인1실	031-639-5739, 4570	031-639-5727
			308,000(70%)	733,000			
비전학사(남자기숙사)	264		234,000(50%)	659,000			
			미선택	425,000			

가. 신청방법 : 원서작성 시 신청

나. 선발방법 : 통학거리 (70%) + 입학성적 (30%)

다. 생활보호대상자, 국가유공자, 소년·소녀가장은 선발시 가산점 부여하며 지체장애자 우선선발

라. 기숙사 추가모집은 기숙사홈페이지 참조 (12월 중순 / 2월 초순)

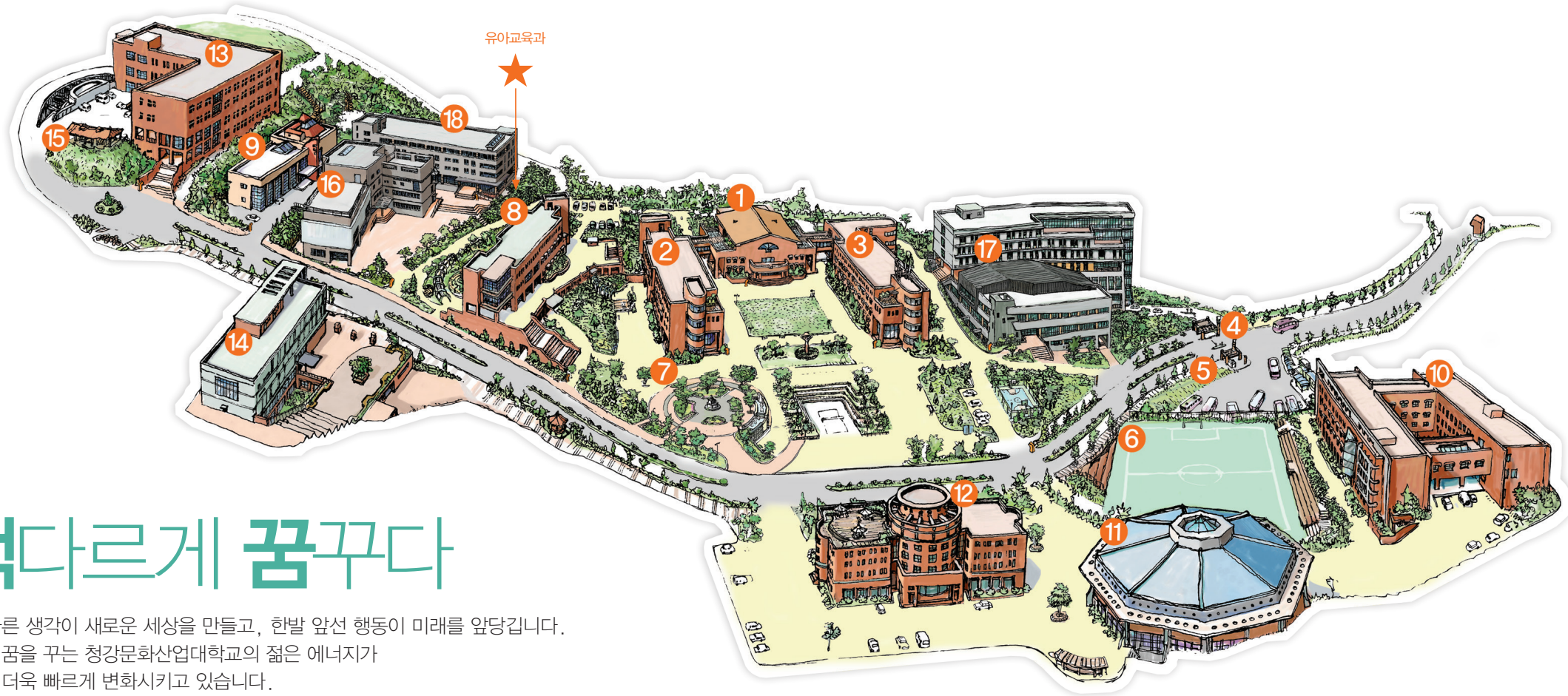
※ 금액은 입학당해년도에 변동될 수 있습니다.

2 좋은습관 프로그램 & 서비스

학생들의 기숙사 생활동안 좋은 습관을 바탕으로 삶의 가치를 높일 수 있도록 다양한 프로그램을 운영하고 성취도에 따라 기숙사비 면제, 장학금 혜택 등을 부여합니다. (프로그램은 매학기별 변경)

프로그램분야	프로그램 및 강좌 (학기별 강좌교체)
인성 및 능력신장	재능나눔마켓, 프리마켓, 전공 및 취미활동 동아리, 스터디룸 운영
헬스케어	요가, 워킹, 배드민턴, 축구 및 농구
학생문화	체육대회, 오픈하우스, 사생의 밤





색다르게 꿈꾸다

남과 다른 생각이 새로운 세상을 만들고, 한발 앞선 행동이 미래를 앞당깁니다. 색다른 꿈을 꾸는 청강문화산업대학교의 젊은 에너지가 세상을 더욱 빠르게 변화시키고 있습니다.

개교년도	1996년
건학이념	자연사랑, 인간사랑, 문화사랑
비전	문화산업의 발전을 선도하는 대표 최고 대학 Only One, Only the Best
학생수	3,599명 (2014년 4월 기준)
구분	7개 스쿨, 14개 전공, 1개 학과, 2개 학사학위 전공심화과정
학제	2년제, 3년제, 4년제 학사학위 전공심화과정

문화산업계에서 인정받는, 교육 역량이 우수한 상위권 대학

- 전문대학 기관평가인증 획득 (유효기간 : 2013. 1. 25 ~ 2018. 1. 24)
- 6년 연속 "전문대학 교육역량 강화사업" 선정 (교육부, 2008~2013)
- 유아교육과 교원양성기관평가 최우수 A등급 획득(2013)
- 문화산업계열 대학 유일, 2010~2012년 연속 사업결과 '우수' 선정
- 산업체경력없는학사학위 전공심화과정 인가 (공연예술학과 40명, 만화애니메이션학과 90명)
- "국가인적자원개발컨소시엄사업 교육기관" 선정 (고용노동부, 2008~2014)
- "산학협력 선도 전문대학 육성사업 LINC" 선정 (교육부, 2012~2016)
- 3년 연속 "청년취업아카데미" 선정 (고용노동부, 2011~2013) / 수도권 전문대학 유일
- 7년 연속 "글로벌 현장학습사업" 선정 (교육부, 2007~2013)
- 9년 연속 "산학연협력지원사업" 선정 [중소기업청, 2005~2013] / 9년간 54개 과제 수행
- "중소기업 기술사관 육성사업" 선정 (중소기업청, 2009~2013)
- 인재개발 우수기관(Best-HRD) 인증 (교육부 · 안전행정부, 2010~2013)
- "학교기업지원사업 - 학교기업 CCRC" 선정 (교육부, 2009~2015)
- 2년연속 창업교육 패키지사업 주관대학 선정 (중소기업청, 2011~2012)
- 콘텐츠 융합형교육 프로그램 선정 (문화체육관광부, 한국콘텐츠진흥원, 2012~2013) / 전문대학 유일

Chungkang college of cultural industries Campus Map

- | | | | | |
|--------------------------------|--------------------|--------------------------------|---------|----------|
| 1 현재관 (1관) | 2 현재관 (2관) | 3 현재관 (3관) | 4 정문 | |
| 5 통학버스 승차장 | 6 대운동장 | 7 청현들 | 8 인간사랑관 | 9 뮤지컬하우스 |
| 10 청강학사 (여학생기숙사) | 11 에듀플렉스(체육관) | 12 청강홀 (대학본부/만화역사박물관/청강역사관 비축) | | |
| 13 문화사랑관 | 14 어울림관 | 15 전통가마 | 16 공작소 | |
| 17 창작마을 (CCRC) / 비전학사 (남학생기숙사) | 18 아람관 (청강모바일아카데미) | | | |

스쿨버스 · 이외의 대중교통은 홈페이지 [교통안내]를 참고하십시오. · 스쿨버스 운행지역은 입학당해년도에 변동될 수 있습니다.

소요시간	서울권	구리/광주	용인/성남	수원	이천/여주	평택/안성	이천/부천	안양/안산
30분 이내	천호역	남양주덕소	기흥	수원역	여주	평택	이천	안산중앙역
40분 이내	잠실역	구리	동백	법원사거리	부발	안성	부천	상록수역
50분 이내	양재역	하남	용인	영통	이천	죽산	송내	안양
60분 이내	하계역	광주	양지	신갈	오천	백암		평촌
70분 이내	영등포	곤지암	모란역		덕평			고천
			미금역					
			죽전역					
			수지					
			광교					

child.ck.ac.kr

T 031-639-5915, 5917

F 031-639-5829



청강문화산업대학교