



청강문화산업대학

PROJECT TITLE

현재2,3관 화장실  
리모델링 공사

REVISION

REV. NO.	DESCRIPTION	DATE

APPROVED BY

DRAWN BY

공간디자인센터

BUILDING TITLE

DRAWING TITLE

DATE 2015. 6. 14.

SCALE A3 : 1/50

SERIAL NO.

PROJECT NO.

CONSULTANT

도면목록표및범례표

DRAWING NO.

M - 01

# 청강문화산업대학교 현재2, 3관 북측 화장실 변경공사 기계설비도면

청강문화산업대학교



PROJECT TITLE

현재2,3관 화장실  
리모델링 공사

REVISION

REV. NO.	DESCRIPTION	DATE

APPROVED BY

DRAWN BY

공간디자인센터

BUILDING TITLE

DRAWING TITLE

DATE 2015. 6. 14.

SCALE A3 : 1/50

SERIAL NO.

PROJECT NO.

CONSULTANT

도면목록표및범례표

DRAWING NO.

M - 01

도면 목록 표

도면번호	도면명	축척	
		A1	A3
M - 01	도면목록표및범례	NONE	NONE
M - 02	장비일람표및위생기구일람표	NONE	NONE
M - 03	위생배관계통도(현재2관)	NONE	NONE
M - 04	위생배관계통도(현재3관)	NONE	NONE
M - 05	2-4층화장실확대위생배관평면도 - 1(현재2관)	1/25	1/50
M - 06	2-4층화장실확대위생배관평면도 - 2(현재3관)	1/25	1/50
M - 07	1층위생배관평면도	1/200	1/400
M - 08	2층위생배관평면도	1/200	1/400
M - 09	3층위생배관평면도	1/200	1/400
M - 10	4층위생배관평면도	1/200	1/400
M - 11	지붕층위생배관평면도	1/200	1/400
M - 12	2-4층화장실확대환기덕트평면도 - 1(현재2관)	1/25	1/50
M - 13	2-4층화장실확대환기덕트평면도 - 2(현재3관)	1/25	1/50
M - 14	2층환기덕트평면도	1/200	1/400
M - 15	3층환기덕트평면도	1/200	1/400
M - 16	4층환기덕트평면도	1/200	1/400
M - 17	지붕층환기덕트평면도	1/200	1/400
M - 18			

도면번호	도면명	축척	
		A1	A3
A - 01	바닥타일평면도(현재2관)	1/25	1/50
A - 02	화장실평면도(현재2관)	1/25	1/50
A - 03	"A" 입면도	1/25	1/50
A - 04	"B-B" 입면도	1/25	1/50
A - 05	"C-C" 입면도	1/25	1/50
A - 06	"D-D" 입면도	1/25	1/50
A - 07	"E-E" 입면도	1/25	1/50
A - 08	"F-F" 입면도	1/25	1/50
A - 09	천장도1, 텍스조명설비	1/25	1/50
A - 10	천장도2, 조명스위치	1/25	1/50
A - 11	화장실평면도(현재3관)	1/25	1/50
A - 12	"A" 입면도	1/25	1/50
A - 13	천장도1, 텍스조명설비	1/25	1/50
A - 14	천장도2, 조명스위치	1/25	1/50
A - 15			
A - 16			
A - 17			
A - 18			

범례

기호	기호명	비고
	시수공급관	등관 (L-TYPE)
	급수관	노출배관 (L-TYPE) 매입배관 (PB)배관
	급탕관	노출배관 (L-TYPE) 매입배관 (PB)배관
	통기관	P.V.C (VG2)
	배수관	P.V.C (VG1)
	오수관	P.V.C (VG1)
	가스공급관	벽강관
	바닥배수구	
	천정소제구	
	45관	
	90관	
	V.T.R	옥상통기관
	계이트밸브	



청강문화산업대학

PROJECT TITLE

현재2,3관 화장실  
리모델링 공사

REVISION

REV. NO.	DESCRIPTION	DATE

APPROVED BY

DRAWN BY

공간디자인센터

BUILDING TITLE

DRAWING TITLE

DATE 2015. 6. 14.

SCALE A3 : 1/50

SERIAL NO.

PROJECT NO.

CONSULTANT

장비 일람표및위생기구 일람표

DRAWING NO.

M - 02

## 장비 일람표

기 호	용 도	수 량	형 식	FAN DIA & FAN NO	풍 량 ( CMM )	정 압 ( mmAq )	모 타 ( HP )	전 원	비 고
F - 1	화장실 배기용	2	SIROCCO	3#	90	30	2.0HP	3PH/380V/60Hz	** 고효율 에너지기자재 인증제품 기타 표준부속품 일체구비

## 위생기구 일람표

명 칭	모델 번호	수 량	연 결 배 관				비 고
			급 수	급 탕	배 수	오 수	
양 변 기	건축주 지정품	36	25	-	-	100	대림(CC113) 절수 설비 및 절수기기 설치,기타 표준 부속품 일체구비
소 변 기	건축주 지정품	18	15	-	-	100	대림(CU502)_건전지식 절수 설비 및 절수기기 설치,기타 표준 부속품 일체구비
원 형 세 면 기	건축주 지정품	24	15	15	32	-	대림(CL811) 절수 설비 및 절수기기 설치,기타 표준 부속품 일체구비
정 소 싱 크	건축주 지정품	6	20	-	75	-	절수 설비 및 절수기기 설치,기타 표준 부속품 일체구비
핸드 드라이	건축주 지정품	12					

※상기모델 혹은 동등품 이상으로 할것

PROJECT TITLE

현재2관 화장실  
리모델링 공사

REVISION

REV. NO.	DESCRIPTION	DATE

APPROVED BY

DRAWN BY 공간디자인센터

BUILDING TITLE

DRAWING TITLE

DATE 2015. 6. 14.

SCALE A3 : 1/50

SERIAL NO.

PROJECT NO.

CONSULTANT

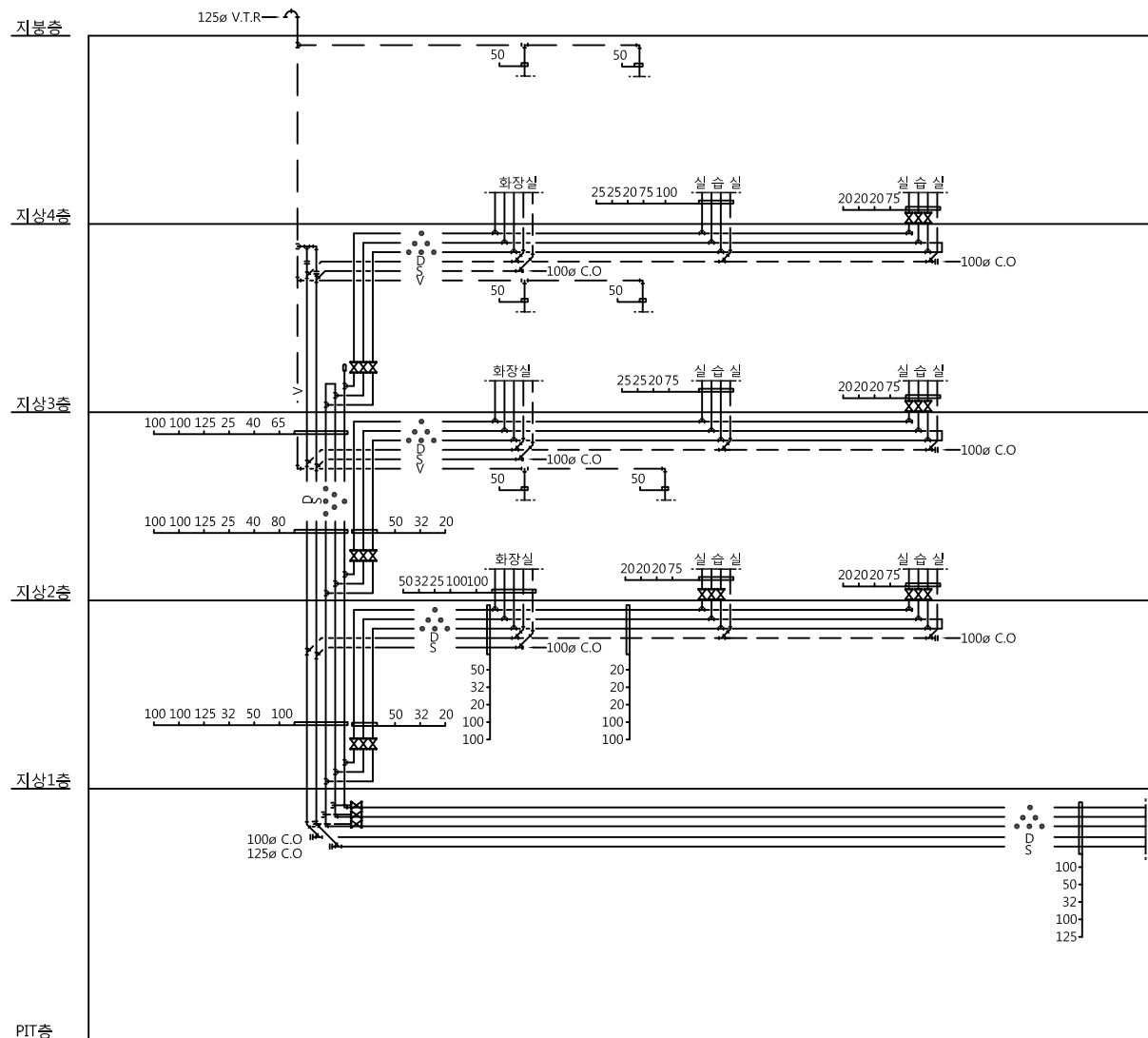
위생배관 계통도(현재2관)

DRAWING NO.

M - 03

**\*참고사항\***

1. 화장실 위생배관 철거후 신설
2. 위생배관 입상배관 재 사용
3. 입상 기준오, 배수배관(주철) 교체, 통기관(강관) 교체
4. 신설 입상배관 재질은 P.V.C VG1으로 교체
5. 급수, 급탕 입상관은 연결부분 철거후 신설
6. 매입배관은 PB배관, 노출배관은 동관 사용
7. 건물 층고높이는 3,550mm



1 위생배관 계통도(현재2관)  
축척 = (A1)1/NONE  
(A3)1/NONE



청강문화산업대학

PROJECT TITLE

현재3관 화장실  
리모델링 공사

REVISION

REV. NO.	DESCRIPTION	DATE

APPROVED BY

DRAWN BY

공간디자인센터

BUILDING TITLE

DRAWING TITLE

DATE 2015. 6. 14.

SCALE A3 : 1/50

SERIAL NO.

PROJECT NO.

CONSULTANT

위생배관 계통도(현재3관)

DRAWING NO.

M - 04

**\*참고사항\***

1. 화장실 위생배관 철거후 신설
2. 위생배관 입상배관 재 사용
3. 입상 기존오, 배수배관(주철)교체, 통기관(강관) 교체
4. 신설 입상배관 재질은 P.V.C VG1으로 교체
5. 급수, 급탕 입상관은 연결부분 철거후 신설
6. 매입배관은 PB배관, 노출배관은 동관 사용
7. 건물 층고높이는 3,550mm

지붕층

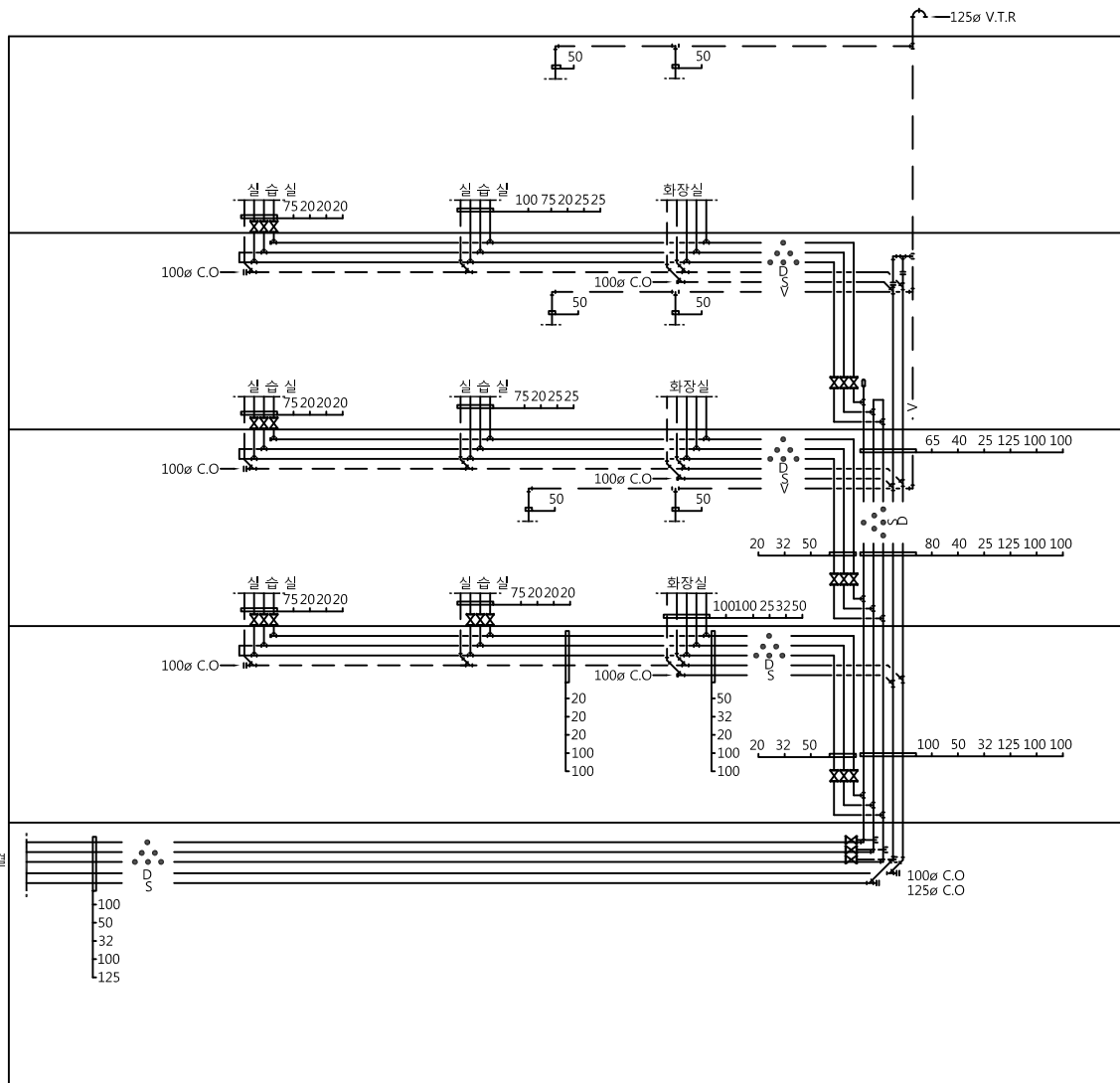
지상4층

지상3층

지상2층

지상1층

PIT층



옥외 위생배관에 연결



위생배관 계통도(현재3관)

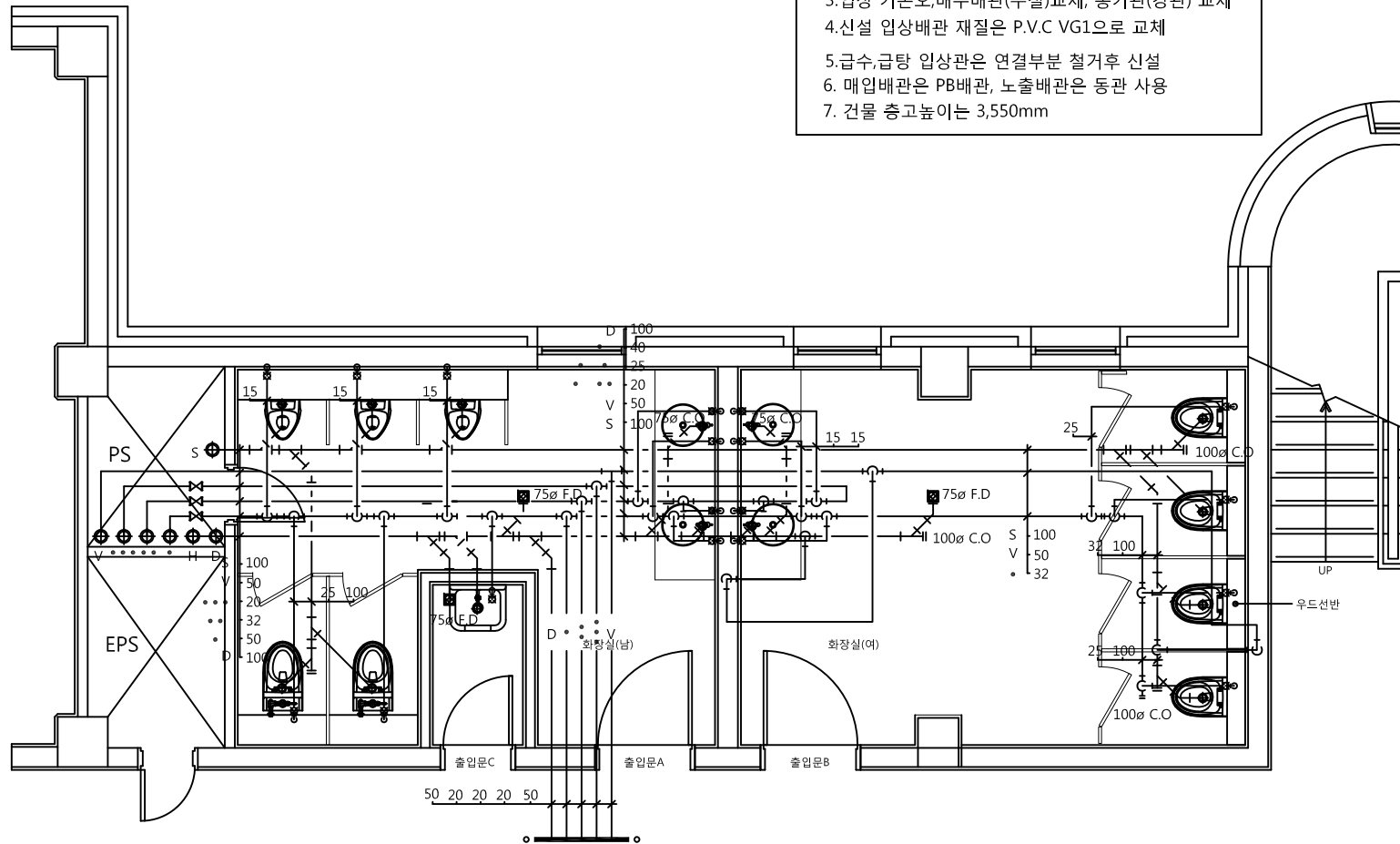
축척 = (A1)1/NONE  
(A3)1/NONE



REV. NO.	DESCRIPTION	DATE

\*참고사항\*

- 1.화장실 위생배관 철거후 신설
- 2.위생배관 입상배관 재 사용
- 3.입상 기준오,배수배관(주철)교체, 통기관(강관) 교체
- 4.신설 입상배관 재질은 P.V.C VG1으로 교체
- 5.급수,급탕 입상관은 연결부분 철거후 신설
- 6.매입배관은 PB배관, 노출배관은 동관 사용
7. 건물 층고높이는 3,550mm



2~4층 화장실 확대 위생배관 평면도-2(현재2관)

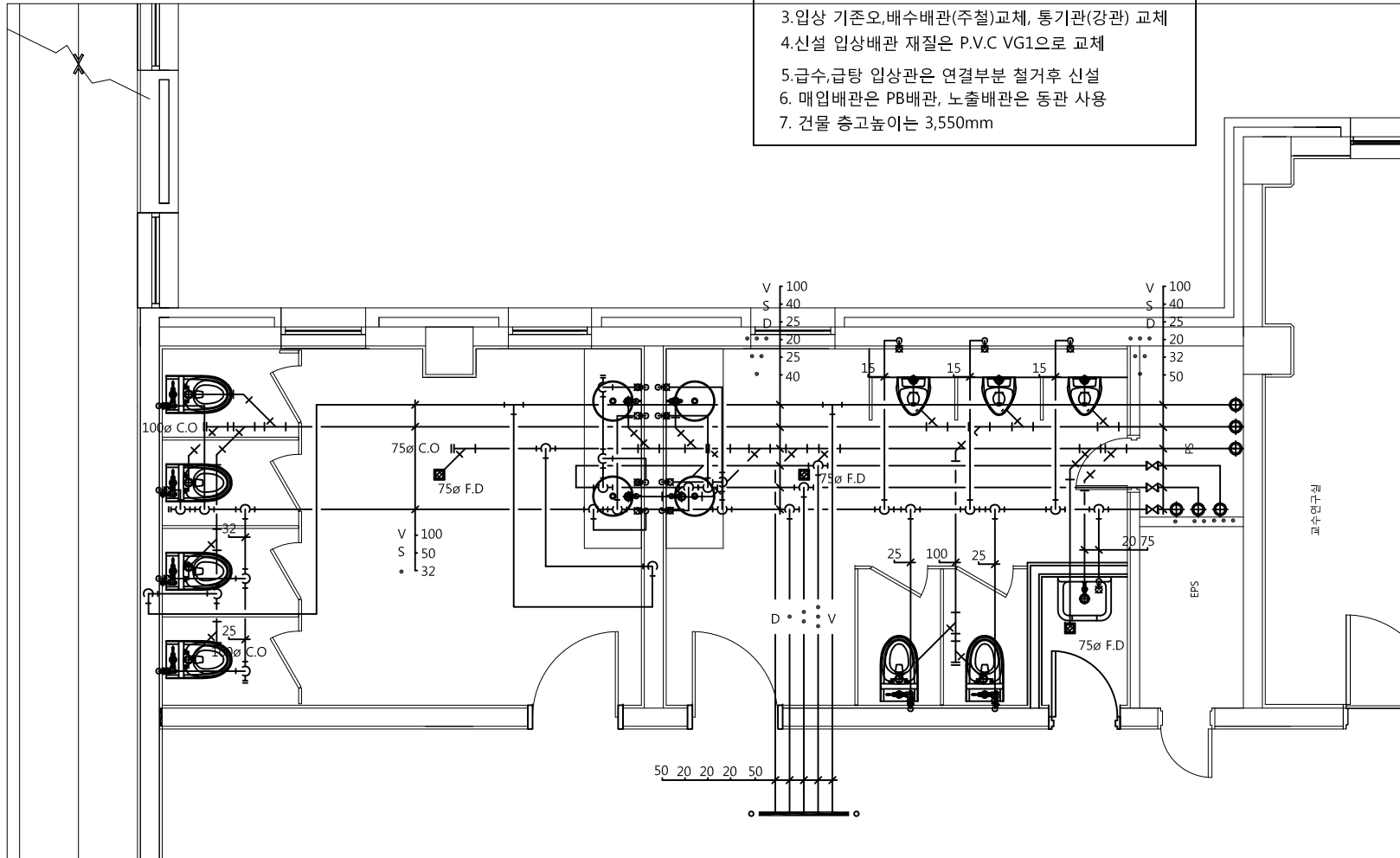
축척 = (A1)1/25  
(A3)1/50



REV. NO.	DESCRIPTION	DATE

\*참고사항\*

- 1.화장실 위생배관 철거후 신설
- 2.위생배관 입상배관 재 사용
- 3.입상 기존오,배수배관(주철)교체, 통기관(강관) 교체
- 4.신설 입상배관 재질은 P.V.C VG1으로 교체
- 5.급수,급탕 입상관은 연결부분 철거후 신설
- 6.매입배관은 PB배관, 노출배관은 동관 사용
7. 건물 층고높이는 3,550mm



2~4층 화장실 확대 위생배관 평면도-1(현재3관)

축척 = (A1) 1/ 25  
(A3) 1/ 50



청강문화산업대학

PROJECT TITLE

현재관

REVISION

REV. NO.	DESCRIPTION	DATE

APPROVED BY

DRAWN BY

공간디자인센터

BUILDING TITLE

DRAWING TITLE

DATE 2015. 6. 14.

SCALE A3 : 1/50

SERIAL NO.

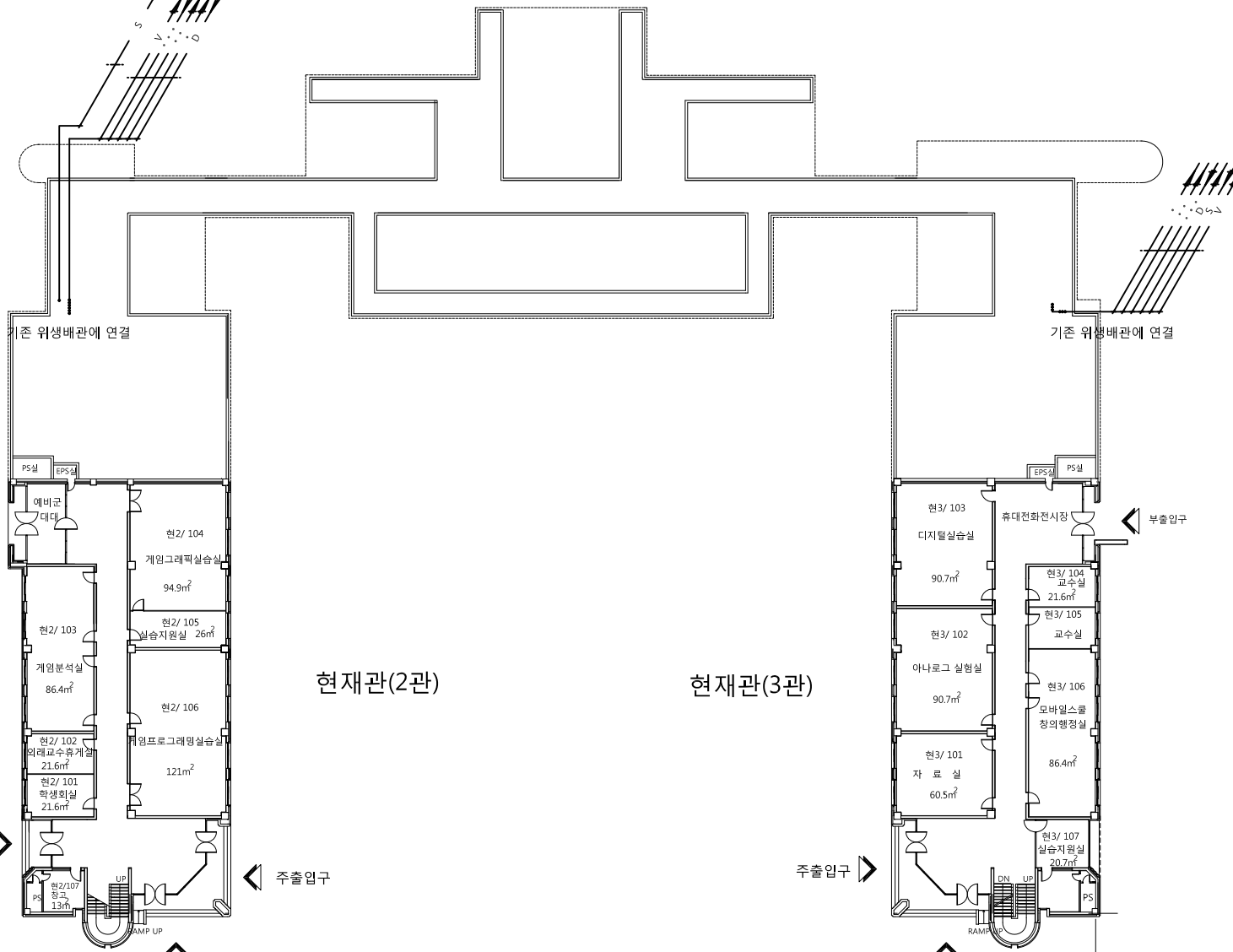
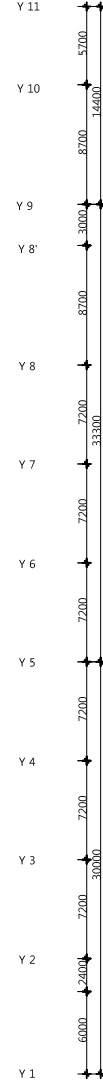
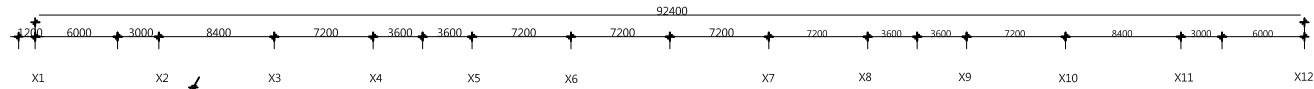
PROJECT NO.

CONSULTANT

1층 위생배관 평면도

DRAWING NO.

M - 07



1층 위생배관 평면도  
 축척 = (A1)1/200  
 (A3)1/400





청강문화산업대학

PROJECT TITLE

현재관

REVISION

REV. NO.	DESCRIPTION	DATE

APPROVED BY

DRAWN BY

공간디자인센터

BUILDING TITLE

DRAWING TITLE

DATE 2015. 6. 14.

SCALE A3 : 1/50

SERIAL NO.

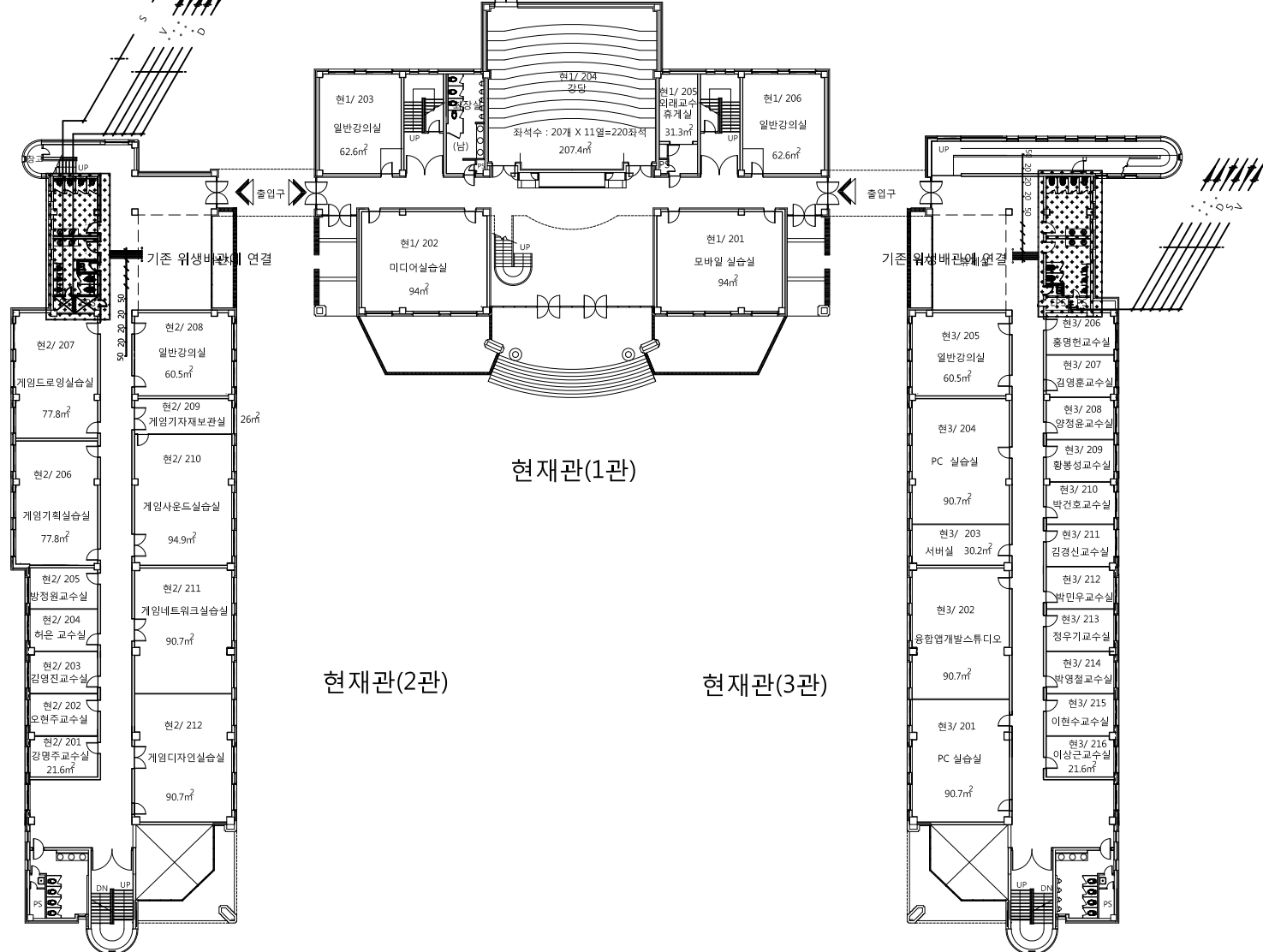
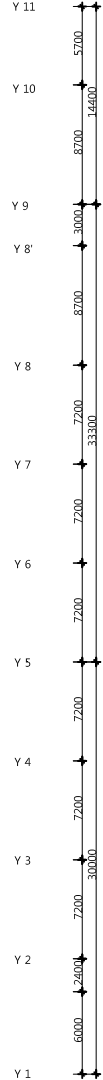
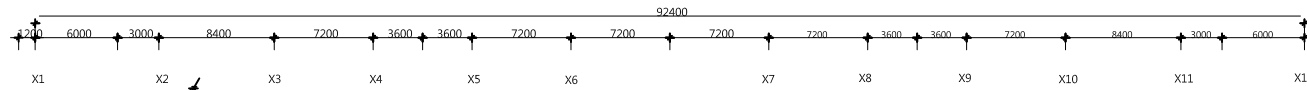
PROJECT NO.

CONSULTANT

2층 위생배관 평면도

DRAWING NO.

M - 08



2층 위생배관 평면도  
축척 = (A1)1/200 (A3)1/400



청강문화산업대학

PROJECT TITLE

현재관

REVISION

REV. NO.	DESCRIPTION	DATE

APPROVED BY

DRAWN BY

공간디자인센터

BUILDING TITLE

DRAWING TITLE

DATE 2015. 6. 14.

SCALE A3 : 1/50

SERIAL NO.

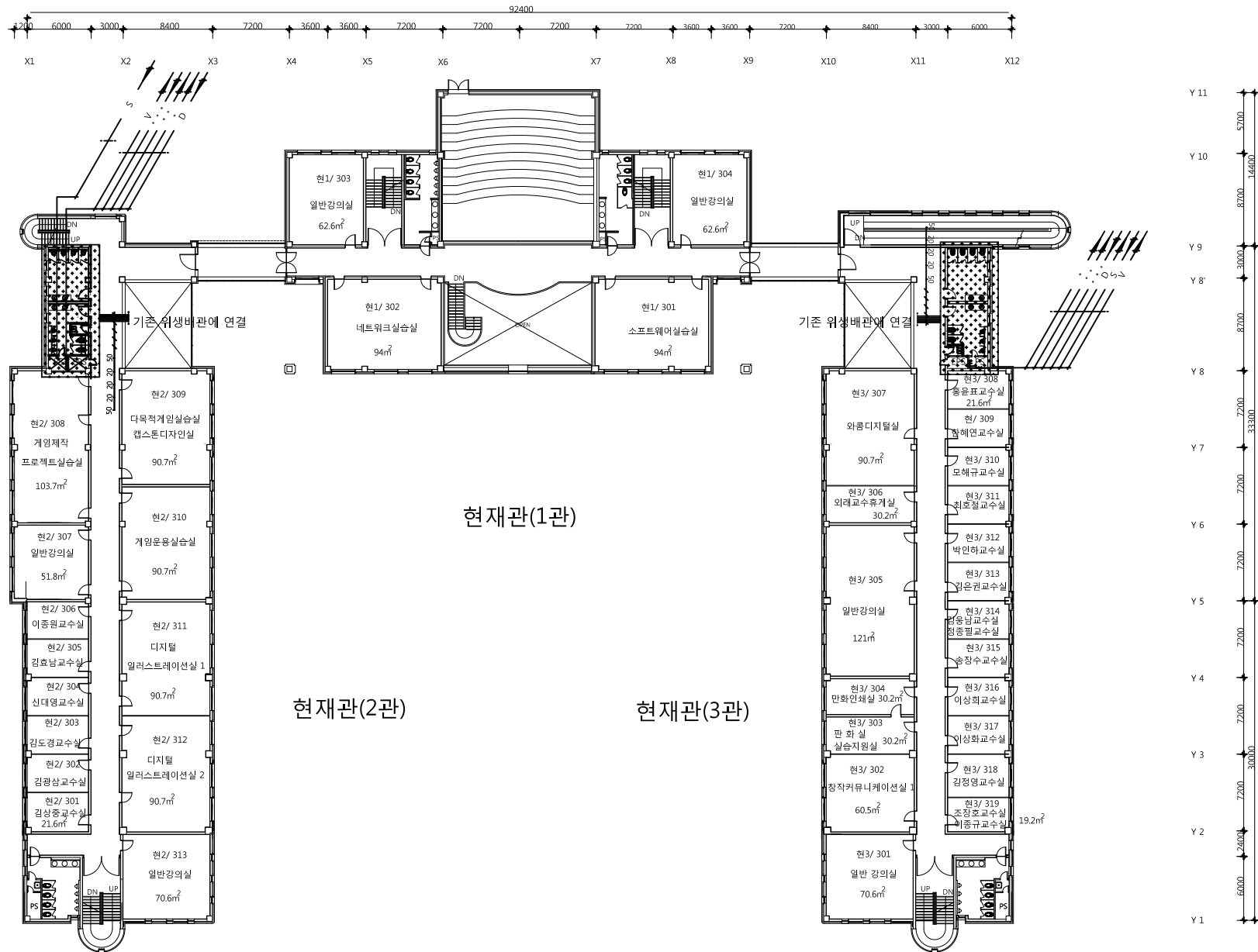
PROJECT NO.

CONSULTANT

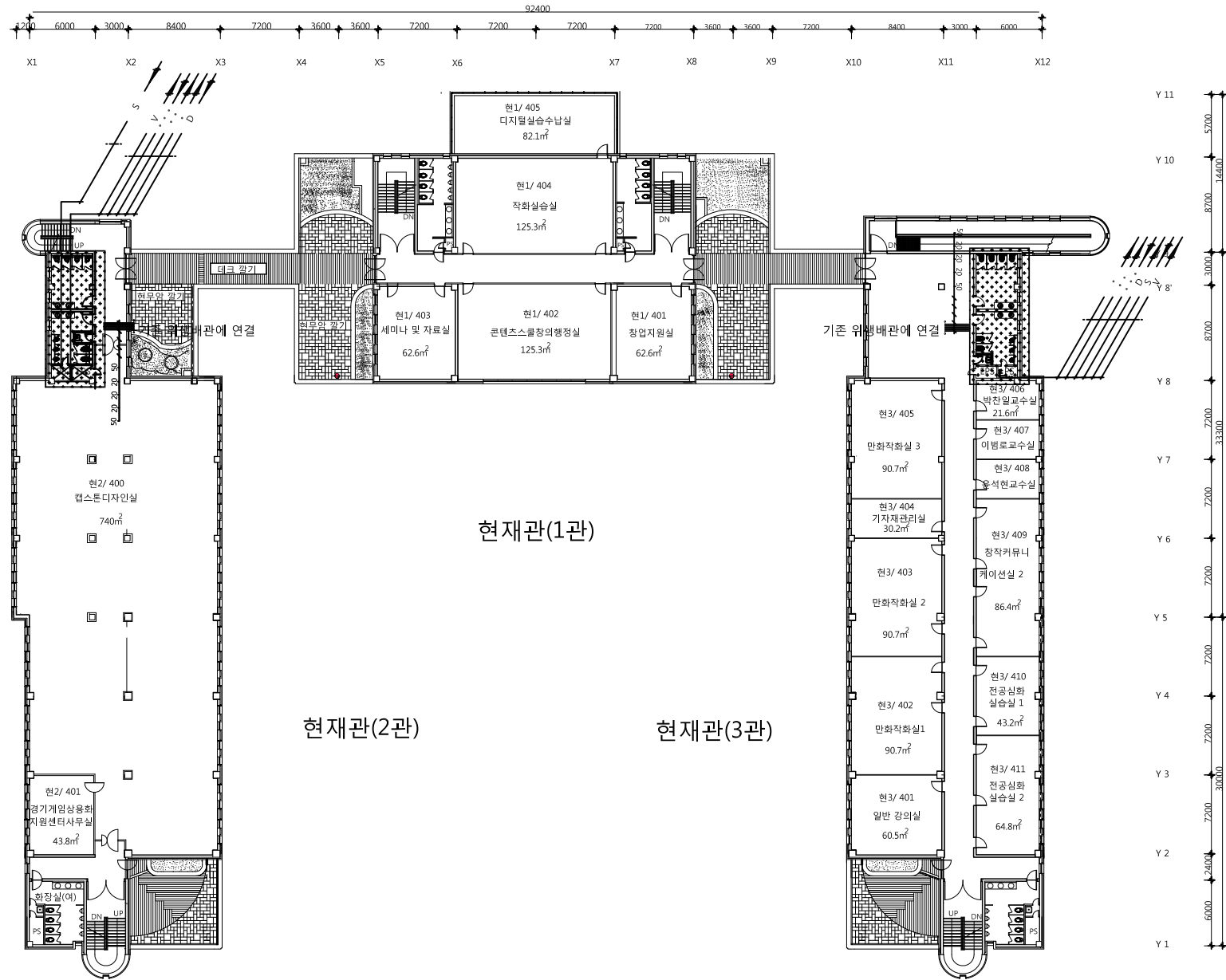
3층 위생배관 평면도

DRAWING NO.

M - 09



3층 위생배관 평면도  
 축척 = (A1)1/200  
 (A3)1/400



4층 위생배관 평면도  
 축척 = (A1)1/200  
 (A3)1/400

PROJECT TITLE

REVISION

REV. NO.	DESCRIPTION	DATE

APPROVED BY

DRAWN BY

BUILDING TITLE

DRAWING TITLE

DATE

SCALE

SERIAL NO.

PROJECT NO.

CONSULTANT

4층 위생배관 평면도

DRAWING NO.



청강문화산업대학

PROJECT TITLE

REVISION

REV. NO.	DESCRIPTION	DATE

APPROVED BY

DRAWN BY

BUILDING TITLE

DRAWING TITLE

DATE

SCALE

SERIAL NO.

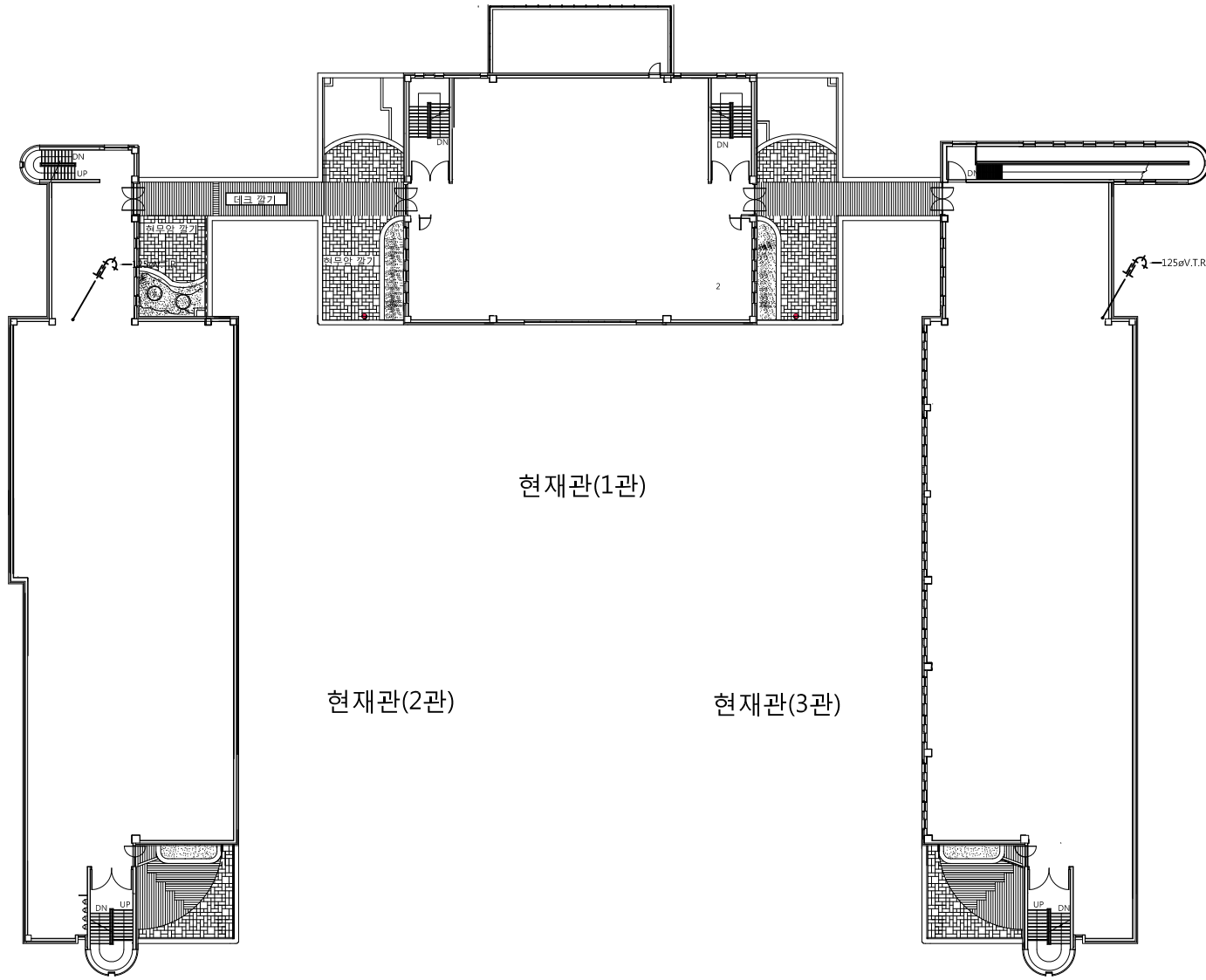
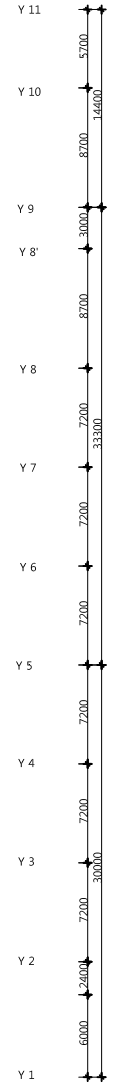
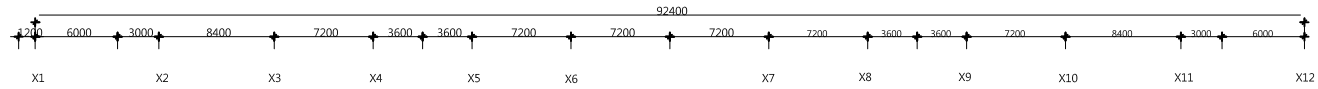
PROJECT NO.

CONSULTANT

지붕층 위생배관 평면도

DRAWING NO.

M - 11



지붕층 위생배관 평면도  
 축척 = (A1)1/200  
 (A3)1/400



PROJECT TITLE

현재2관 북측화장실 리모델링

REVISION

REV. NO.	DESCRIPTION	DATE

APPROVED BY

DRAWN BY

공간디자인센터

BUILDING TITLE

DRAWING TITLE

DATE 2015. 12. 17.

SCALE A3 : 1/40

SERIAL NO.

PROJECT NO.

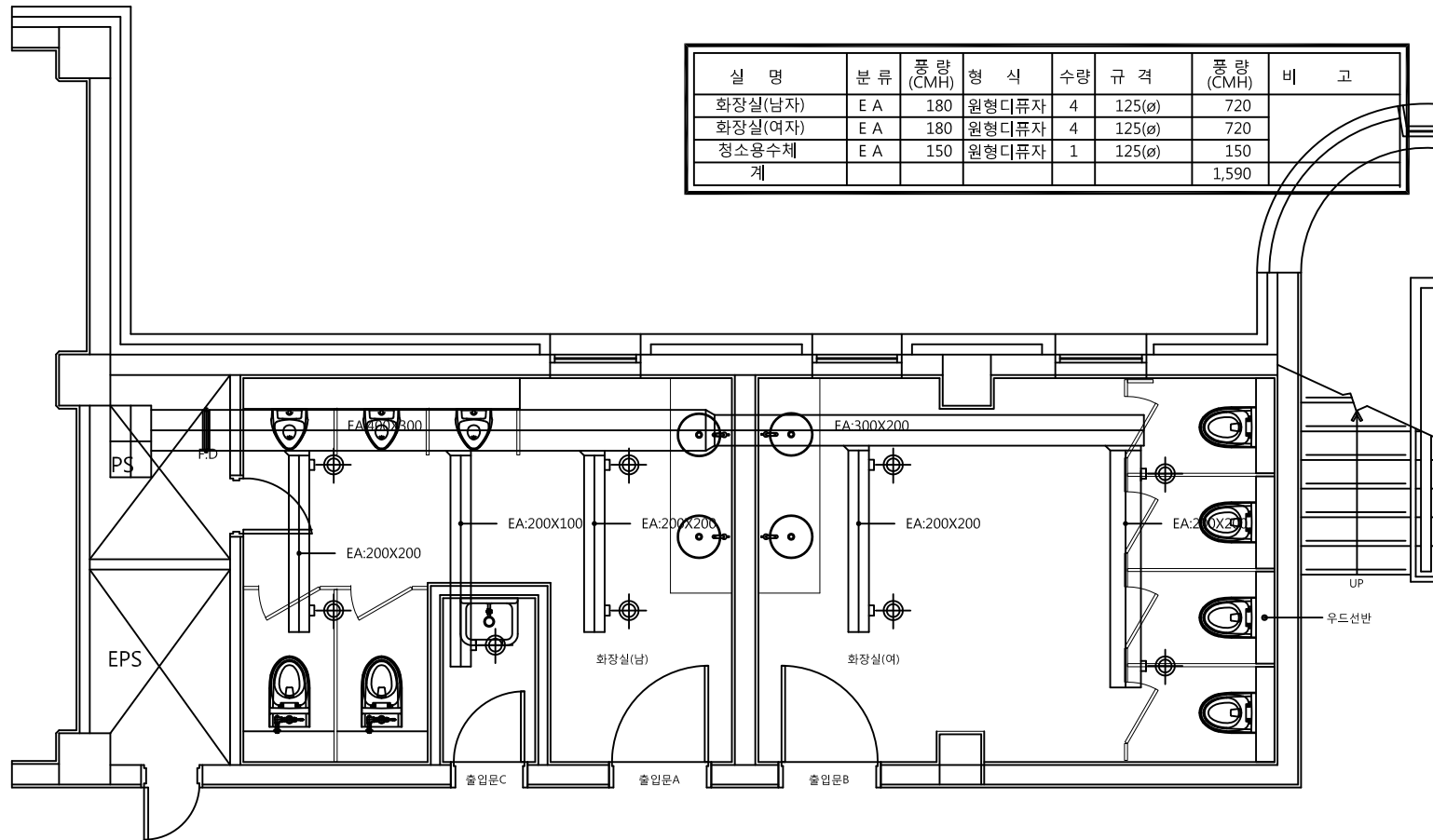
CONSULTANT

2~4층 화장실 확대 환기덕트 평면도-2(현재2관)  
환기덕트 평면도-2(현재2관)

DRAWING NO.

M - 12

실 명	분 류	풍 량 (CMH)	형 식	수 량	규 격	풍 량 (CMH)	비 고
화장실(남자)	E A	180	원형디퓨저	4	125(ø)	720	
화장실(여자)	E A	180	원형디퓨저	4	125(ø)	720	
정소용수체	E A	150	원형디퓨저	1	125(ø)	150	
계						1,590	



2~4층 화장실 확대 환기덕트 평면도-2(현재2관)

축척 = (A1) 1/ 25  
(A3) 1/ 50



PROJECT TITLE

현재3관 북측화장실 리모델링

REVISION

REV. NO.	DESCRIPTION	DATE

APPROVED BY

DRAWN BY

공간디자인센터

BUILDING TITLE

DRAWING TITLE

DATE 2015. 12. 17.

SCALE A3 : 1/40

SERIAL NO.

PROJECT NO.

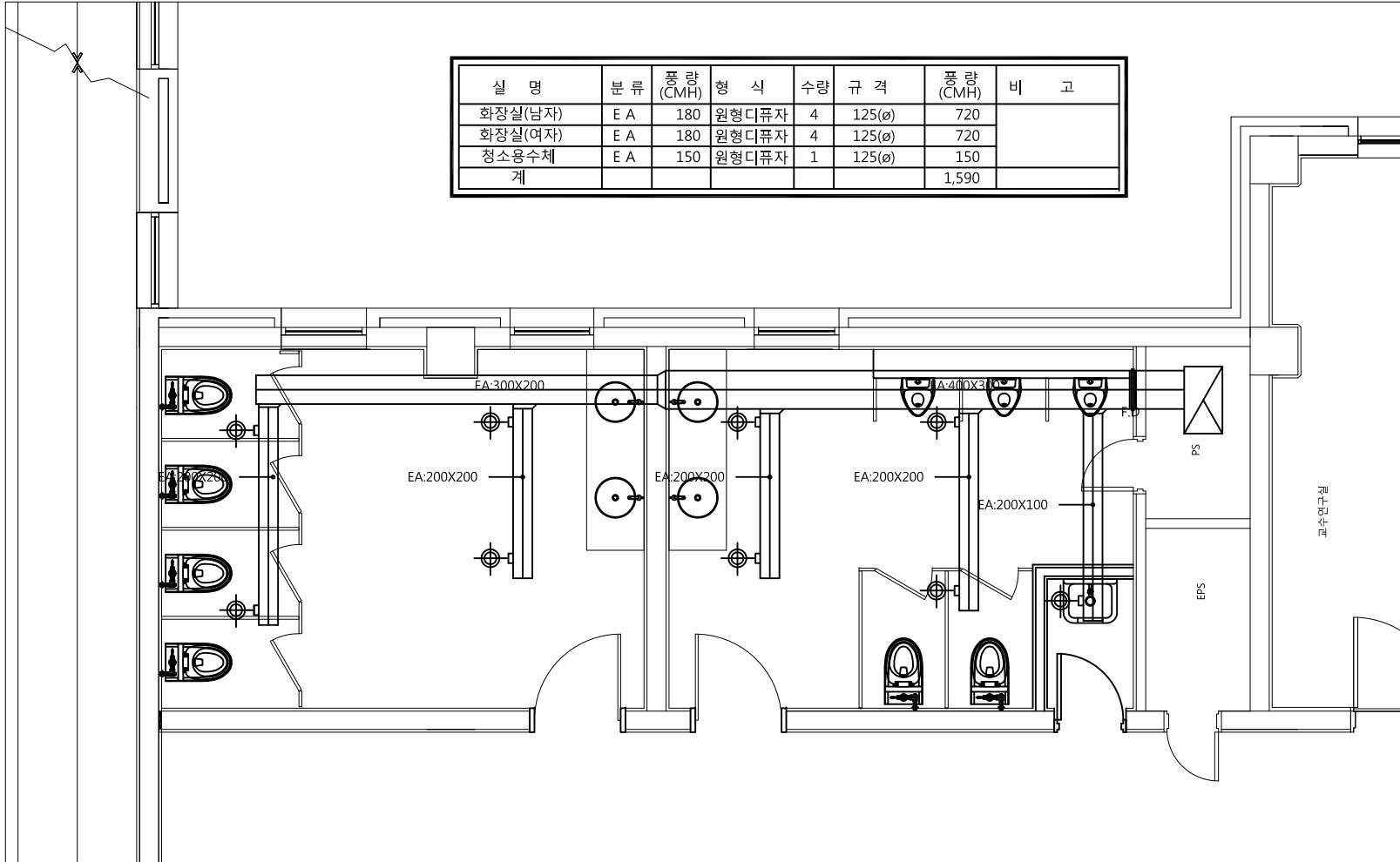
CONSULTANT

2~4층 화장실 확대 환기덕트 평면도-2(현재3관)  
환기덕트 평면도-2(현재3관)

DRAWING NO.

M - 13

실 명	분 류	풍 량 (CMH)	형 식	수 량	규 격	풍 량 (CMH)	비 고
화장실(남자)	E A	180	원형디퓨저	4	125(ø)	720	
화장실(여자)	E A	180	원형디퓨저	4	125(ø)	720	
정소용수체	E A	150	원형디퓨저	1	125(ø)	150	
계						1,590	



2~4층 화장실 확대 환기덕트 평면도-2(현재3관)

축척 = (A1)1/ 25  
(A3)1/ 50



PROJECT TITLE

현재관

REVISION

REV. NO.	DESCRIPTION	DATE

APPROVED BY

DRAWN BY

공간디자인센터

BUILDING TITLE

DRAWING TITLE

DATE 2015. 6. 14.

SCALE A3 : 1/50

SERIAL NO.

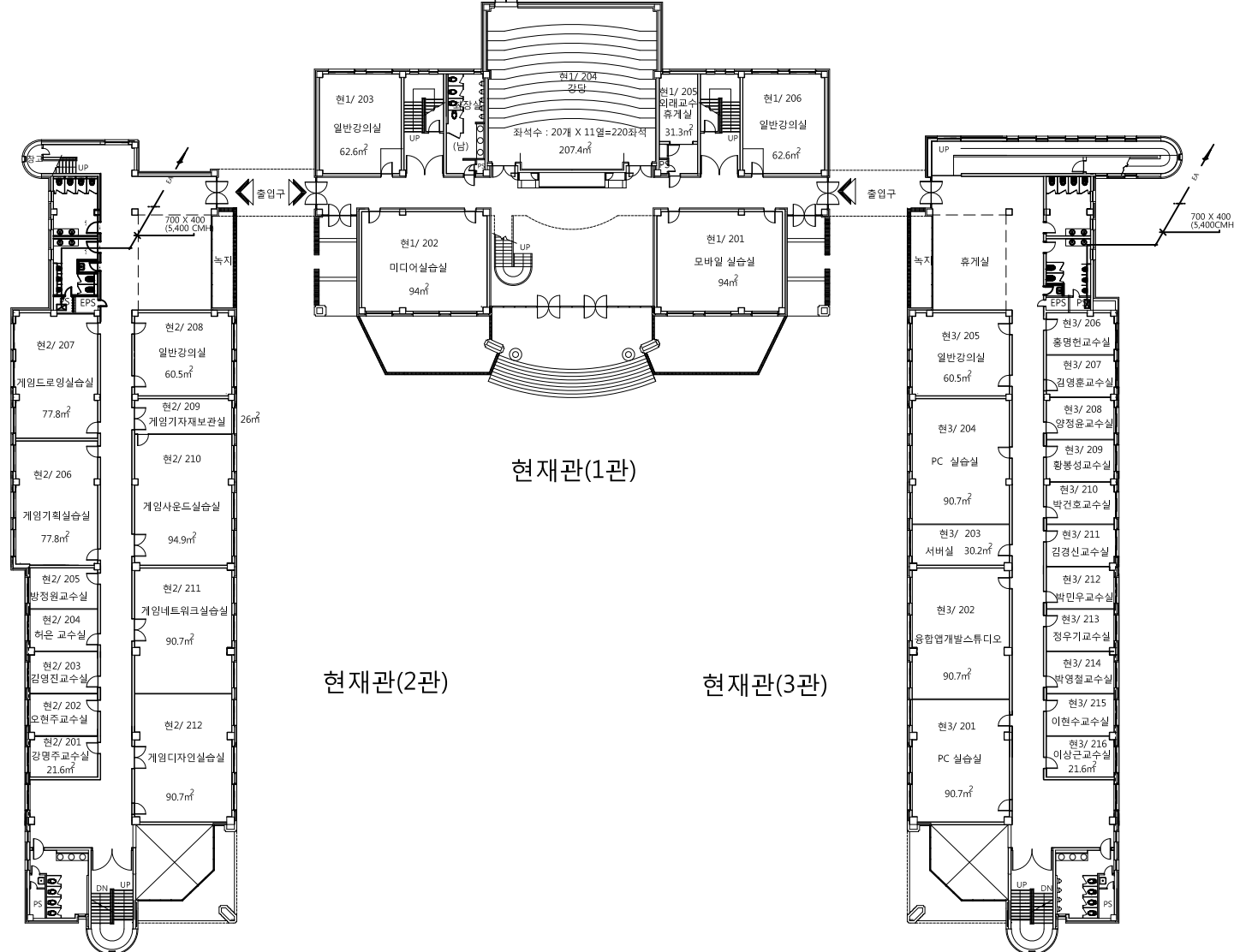
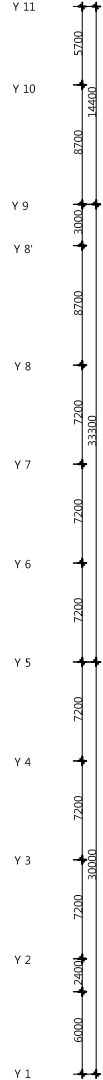
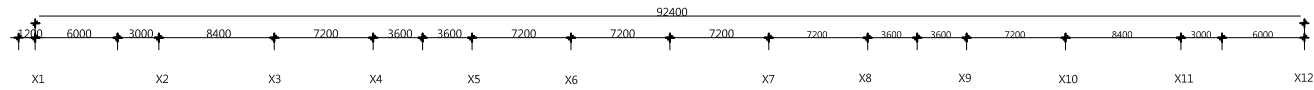
PROJECT NO.

CONSULTANT

2층 환기덕트 평면도

DRAWING NO.

M - 14



2층 환기덕트 평면도  
축척 = (A1)1/200 (A3)1/400



청강문화산업대학

PROJECT TITLE

현재관

REVISION

REV. NO.	DESCRIPTION	DATE

APPROVED BY

DRAWN BY

공간디자인센터

BUILDING TITLE

DRAWING TITLE

DATE 2015. 6. 14.

SCALE A3 : 1/50

SERIAL NO.

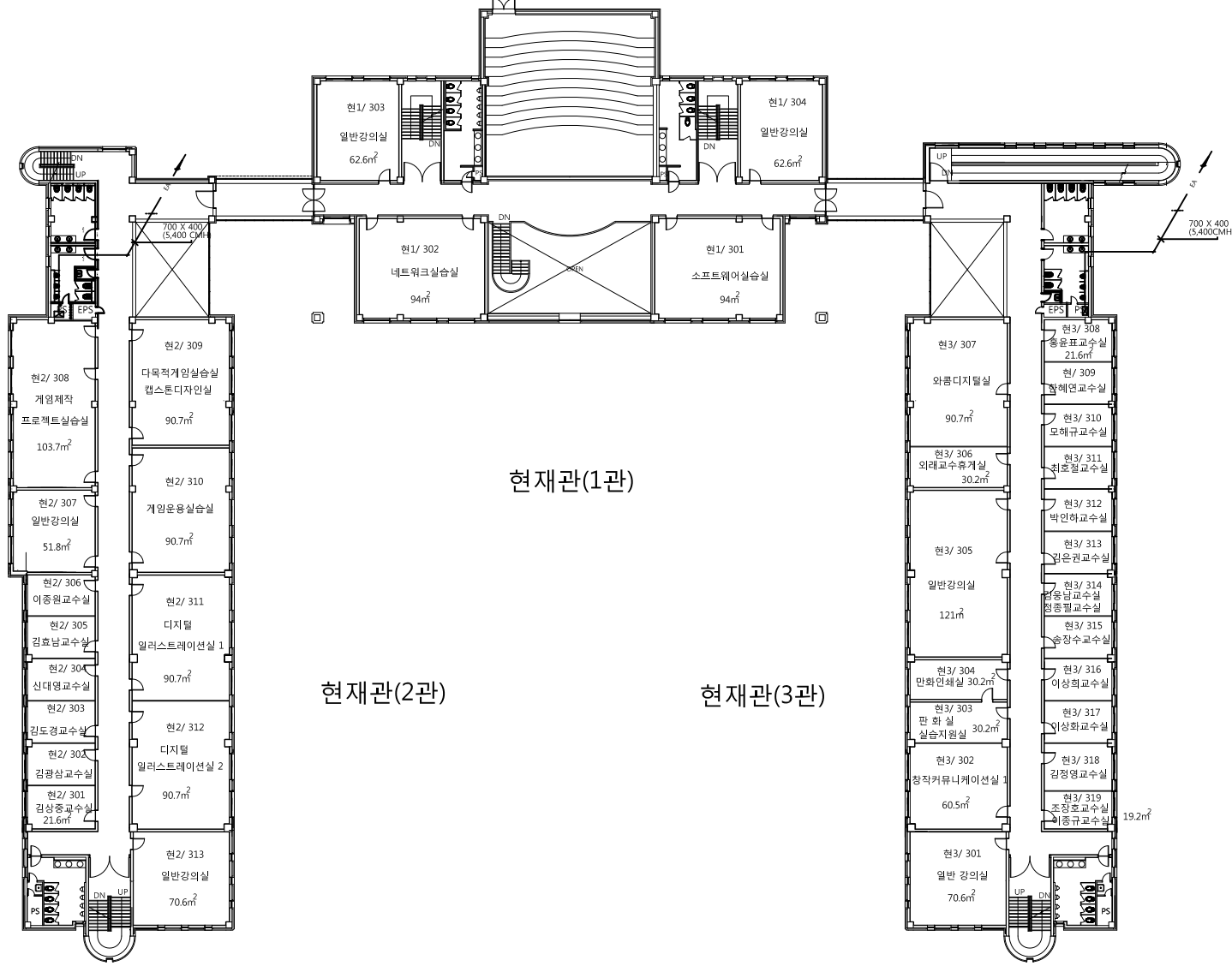
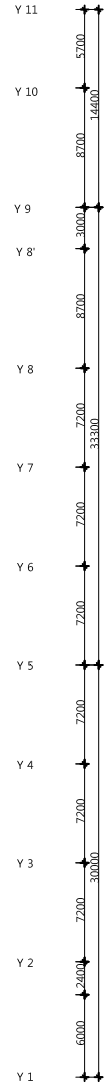
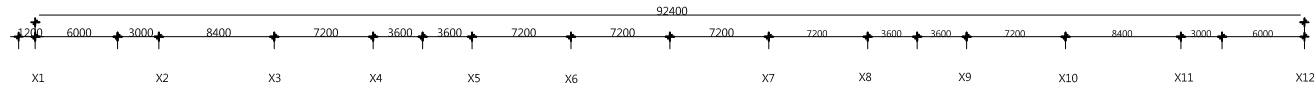
PROJECT NO.

CONSULTANT

3층 환기덕트 평면도

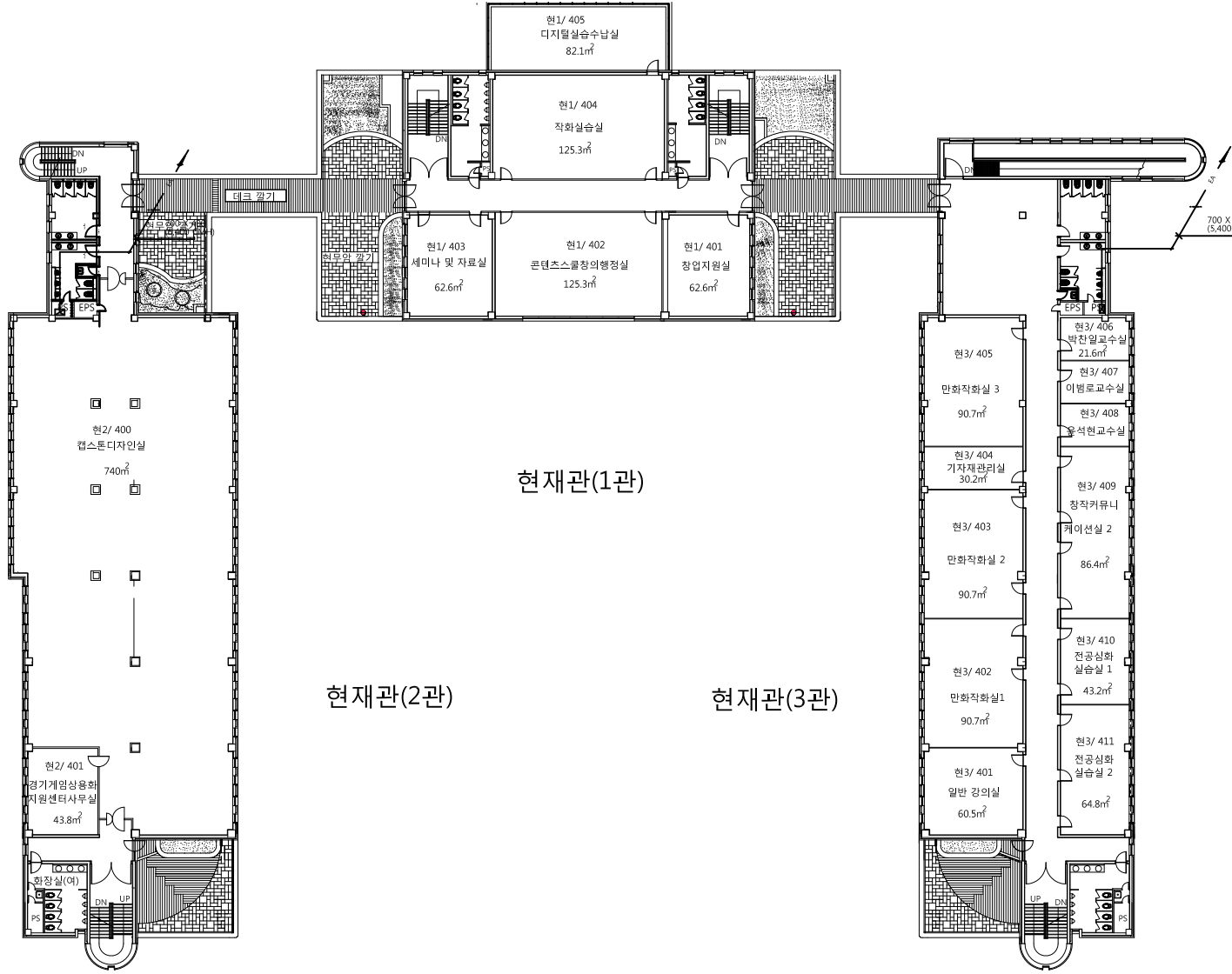
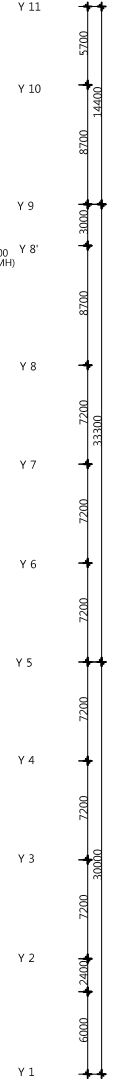
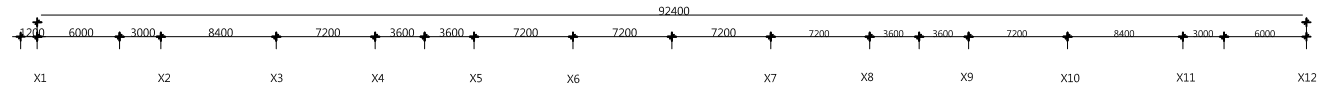
DRAWING NO.

M - 15



3층 환기덕트 평면도  
축척 = (A1)1/200 (A3)1/400





4층 환기덕트 평면도  
축척 = (A1)1/200 (A3)1/400

PROJECT TITLE

REVISION

REV. NO.	DESCRIPTION	DATE

APPROVED BY

DRAWN BY

BUILDING TITLE

DRAWING TITLE

DATE

SCALE

SERIAL NO.

PROJECT NO.

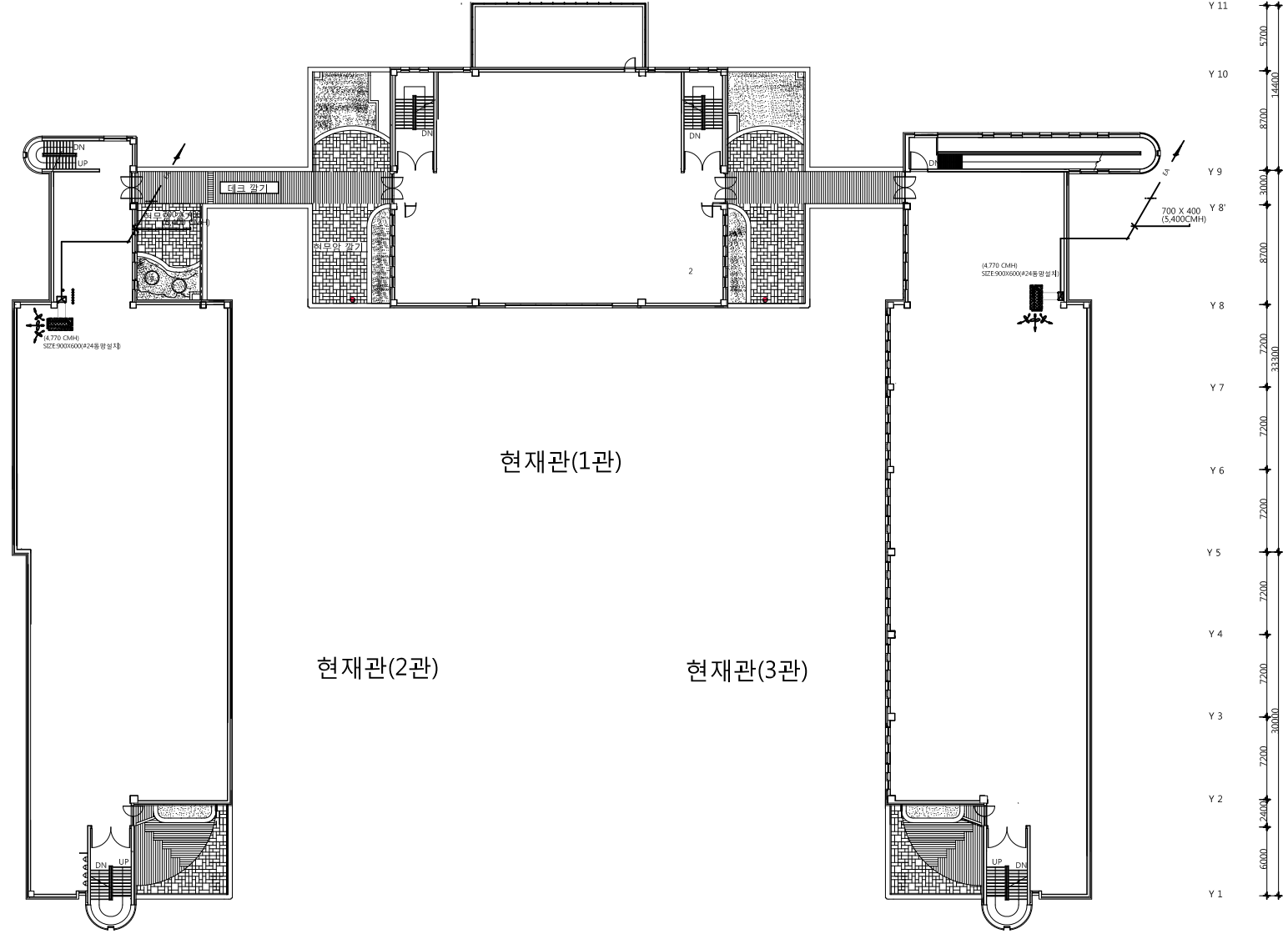
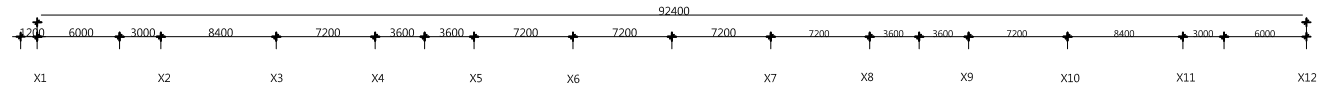
CONSULTANT

4층 환기덕트 평면도

DRAWING NO.



청강문화산업대학



지붕층 환기덕트 평면도  
 축척 = (A1)1/200  
 (A3)1/400

PROJECT TITLE

REVISION

REV. NO.	DESCRIPTION	DATE

APPROVED BY

DRAWN BY

BUILDING TITLE

DRAWING TITLE

DATE

SCALE

SERIAL NO.

PROJECT NO.

CONSULTANT

지붕층 환기덕트 평면도

DRAWING NO.