

PROJECT TITLE

문화사랑관 평면도

NOTE

△		
△		
REV. NO.	DATE	REV. DISCUSSION

APPROVED BY

APPROVED BY

CHECKED BY

DESIGNED BY
관리센터

DRAWN BY

SCALE
A1 : 1/150
A3 : 1/300

DATE
2015. 1. 5.

NAME OF DRAWING

DRAWING NO.

06

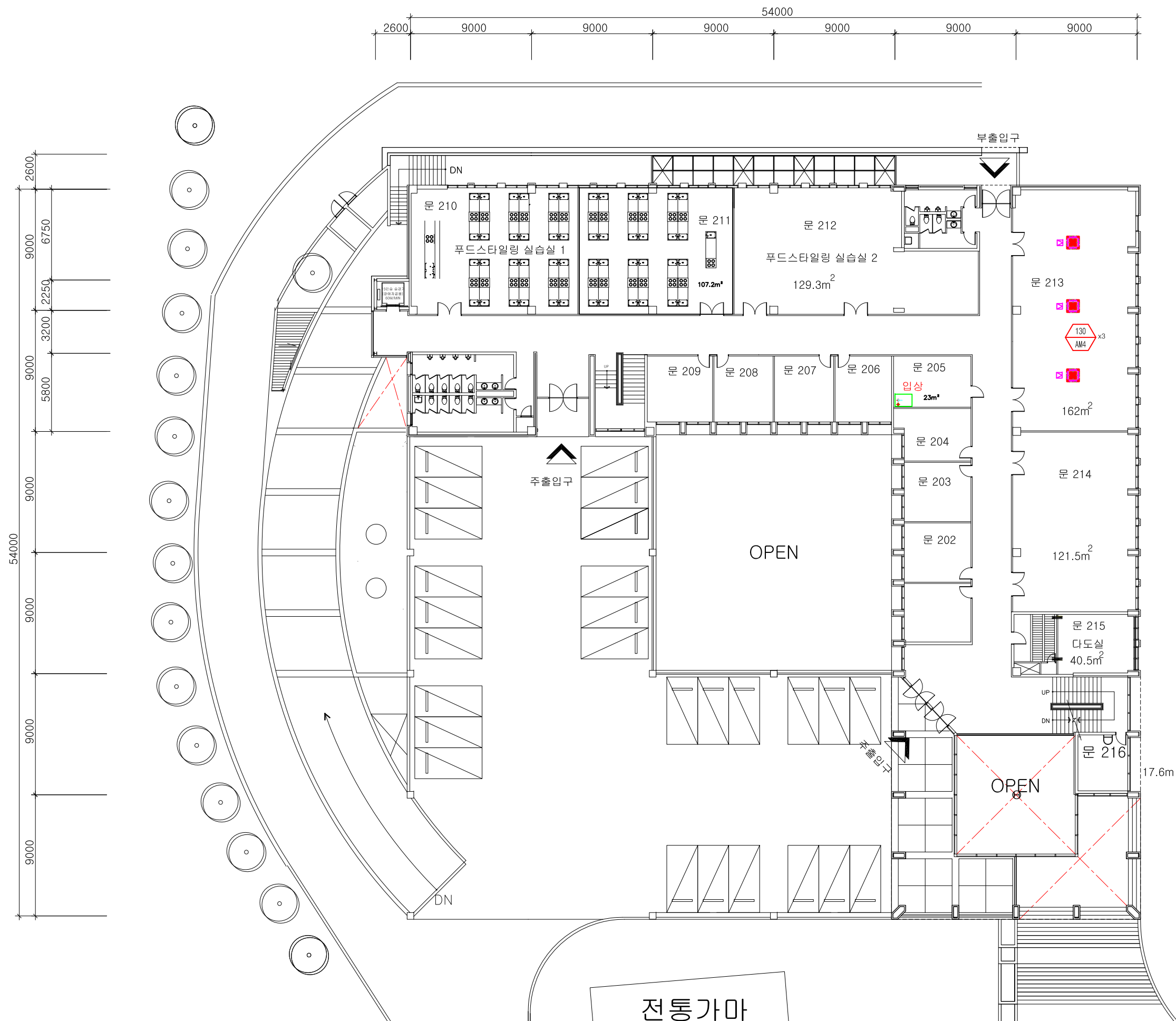
■ 시스템 에어컨 실내기

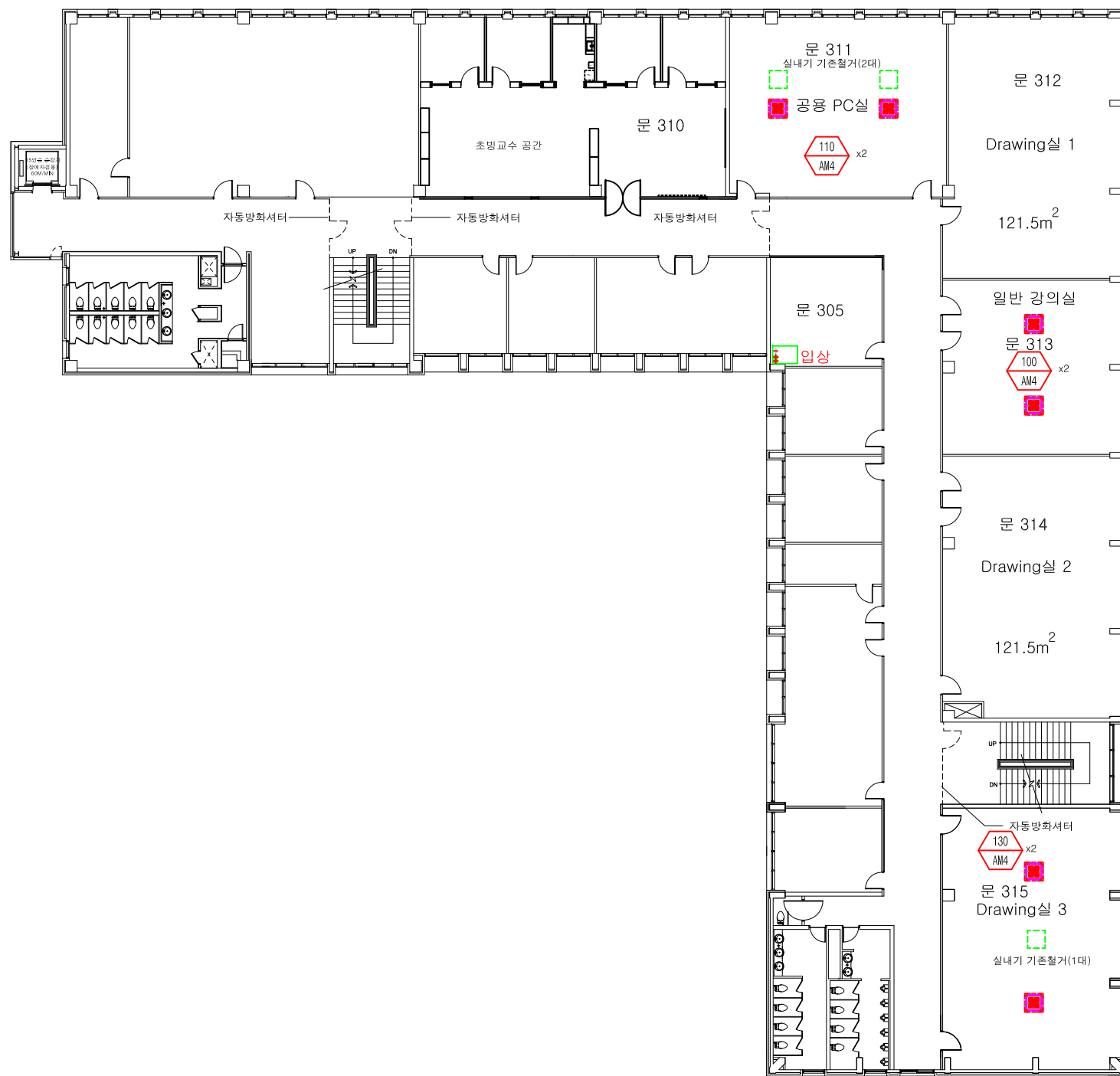
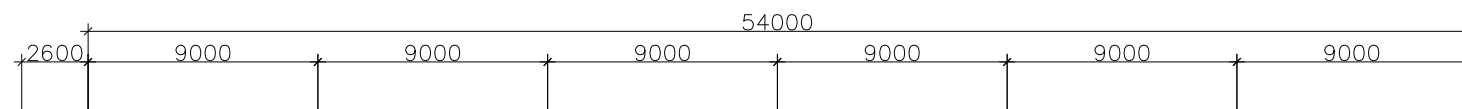
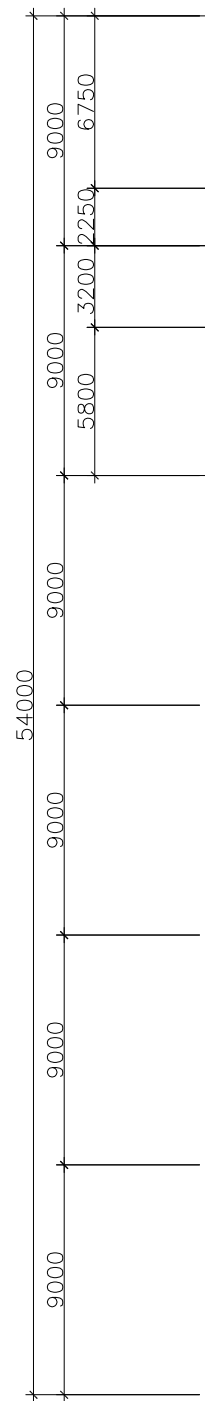
기 호	수 량 (EA)	모 델 명	형 식	용 량 (HP)
100 AM4	6	AM100FN4DBH1	천정 카세트 (4-WAY)	3.5
110 AM4	6	AM110FN4DBH1	천정 카세트 (4-WAY)	4.0
130 AM4	5	AM130FN4DBH1	천정 카세트 (4-WAY)	4.5

1. 천정면에 행가로 지지할 경우 냉매 배관은 1.5m, 드레인 배관은 1.2m 간격으로 설치 한다.
2. 냉매배관은 이음매가 없는 인탈산 동관을 사용.
3. 드레인배관은 VG1(VP)을 사용.
4. AIR VENT는 드레인배관 길이 약10M당 1개소 이상 설치 하여 배수가 원활하게 한다.
5. 기존 실내기 철거 후 천장마감 할 것.
6. 실외기 인입전기공사는 전기공사업체 범위, 실내기 전기공사는 EHP공사분 실내기 전기공사는 냉난방기 설치공사 업체 범위.
7. 리모콘은 유선리모콘으로 하고 온도센서는 리모콘센서로.
8. 드레인배관은 기존 배관에 연결한다.
9. 바닥이 견고한 부분은 패드를 치지않고 방진가대를 설치한다.
10. 점검구는 EHP공사업체분으로 한다.
11. 층간높이 2층: 4000, 3층: 3800, 4층: 3800
12. 실외기 위치는 건물 옥상에 설치(문화사랑관 406호 상부)

■ 시스템 에어컨 실외기

기 호	수 량 (EA)	모 델 명	U N I T	형 식	용 량 (HP)
300 AVG	1	AM300FXVGHH1SY	ADX100VGHHA1 ADX200VGHHA1	용량가변형	30.0
380 AVG	1	AM380FXVGHH1SY	ADX180VGHHA1 ADX200VGHHA1	용량가변형	38.0





1 3층 평면도

PROJECT TITLE

문화사랑관 평면도

NOTE

REV. NO.	DATE	REV. DISCUSSION

APPROVED BY

CHECKED BY

DESIGNED BY
관리센터

DRAWN BY

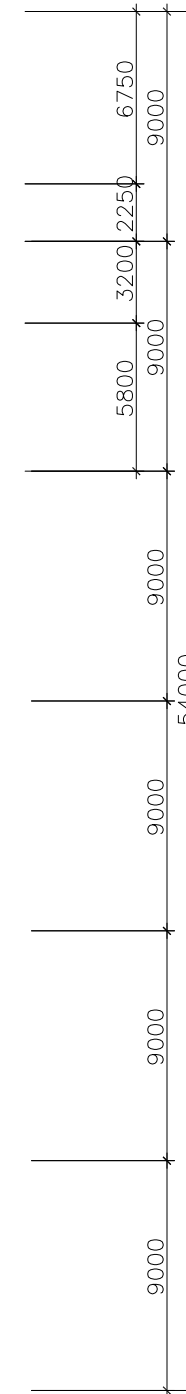
SCALE
A1 : 1/150
A3 : 1/300

DATE
2015. 1. 5.

NAME OF DRAWING

지상3층 평면도

DRAWING NO.



1 4층 평면도

REV. NO.	DATE	REV. DISCUSSION

APPROVED BY

APPROVED BY

CHECKED BY

DESIGNED BY
관리센터

DRAWN BY

SCALE
A1 : 1/150
A3 : 1/300

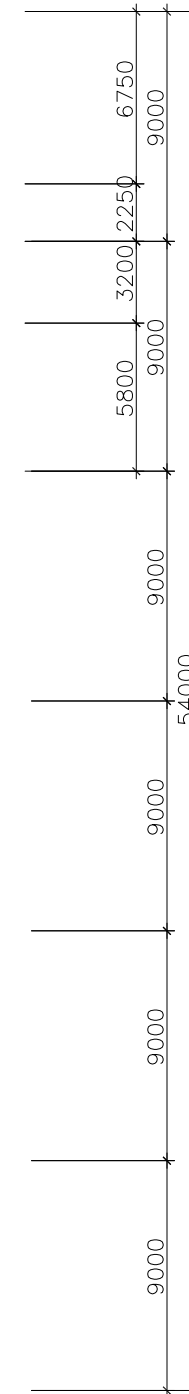
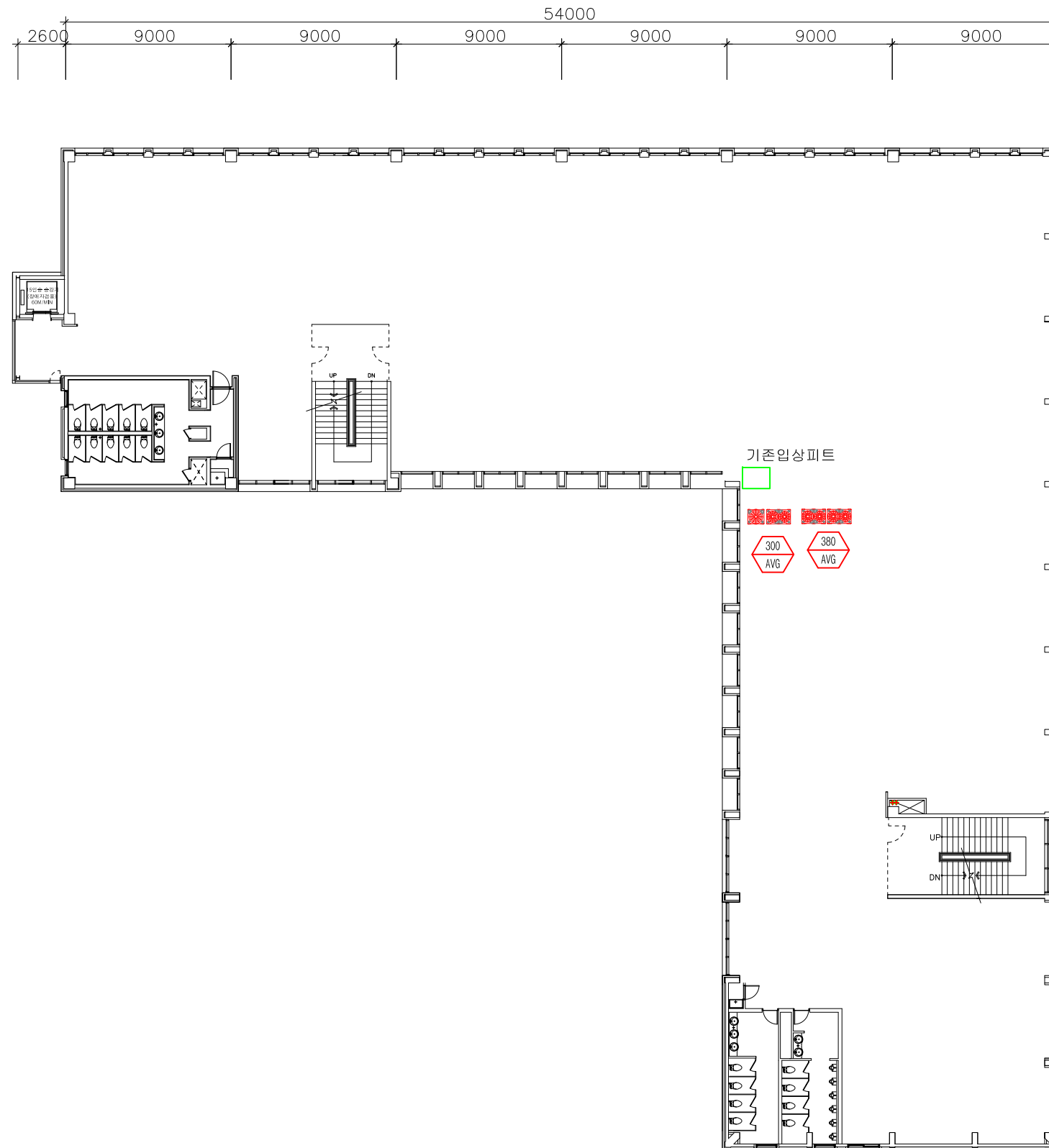
DATE
2015. 1. 5.

NAME OF DRAWING

지상4층 평면도

DRAWING NO.

08



1 옥상층

PROJECT TITLE

문화사랑관 PIT 평면도

NOTE

REV. NO.	DATE	REV. DISCUSSION

APPROVED BY

CHECKED BY

DESIGNED BY
관리센터

DRAWN BY

SCALE
A1 : 1/150
A3 : 1/300

DATE
2015. 1. 5.

NAME OF DRAWING

옥상층

DRAWING NO.