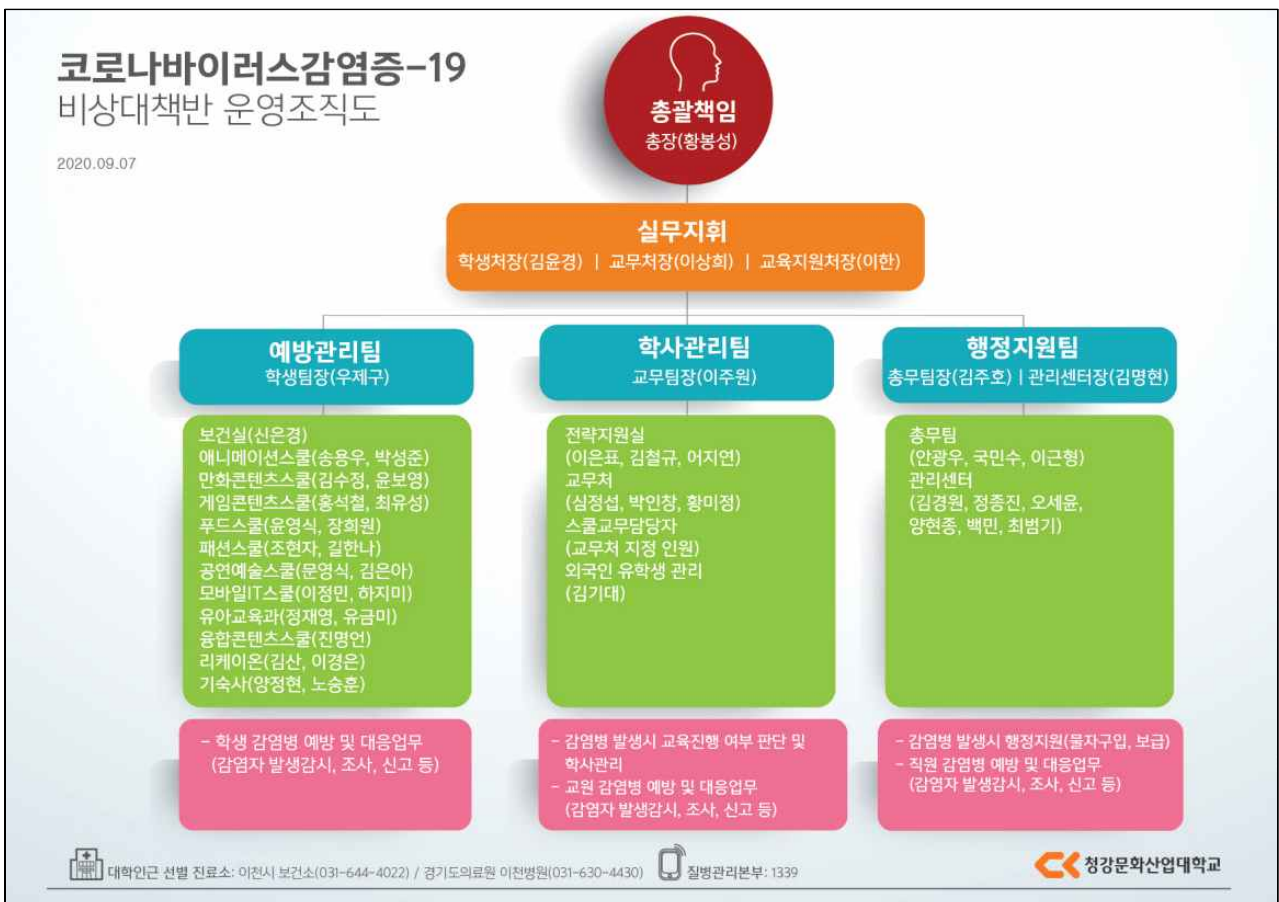


(2020년 10월) 코로나19 비상대책반 주요활동 현황

청강문화산업대학교
활동기간: 2020.10.1.~10.31

■ 코로나바이러스 예방 및 대처를 위한 비상대책반 구성

- 운영기간: 2020.01.29. ~ 신종코로나 바이러스 소멸 판단 시까지(정부 발표)
- 운영목적: 대학 내 신종코로나 바이러스 예방 및 확산 방지를 위한 활동
- 활동내용
 - 대학 내 감염 의심자 및 확진자 조사와 정부대책반에 조사결과 보고
 - 조사 결과에 따른 대응 (환자조치, 환자수송, 학사지원 등)
 - 신종 코로나바이러스 예방 홍보
 - 보건소, 병의원 등 유관기관 협조 및 대응체계 구축 등
- 조직 구성(2020년 9월 7일 기준)



■ 예방관리팀 활동

□ 예방활동 분야

1. 코로나19 관련 등교(출근) 중지 대상자 안내 및 현황 조사(8차) 결과보고

가. 대상자: 학생, 전임·초빙·겸임·외래교원, 행정직원

나. 설문기간

- 1차: 2020.10.03.(토)~10.05.(월) 전체 대상

- 2차: 2020.10.05.(월)~10.07.(수) 미응답자

- 3차: 2020.10.08.(목)~10.12.(월) 미응답자

다. 응답자수: 3,185명(81%)

라. 결과 분석

- 임상 증상자: 56명

- 본인 자가 격리 대상자: 2명(격리 해제)

- 가족 자가 격리: 4명(격리 해제)

마. 후속 활동

- 임상 증상 자 등교(출근) 중지 안내

- 자가 격리·자율 격리 대상자: 전화로 상황 파악 후 주의 사항 및 등교 중지 안내

사. 협력 부서: 전자계산소(설문 발송)

2. 인플루엔자 예방접종 결과 보고

가. 접종종류: SK 인플루엔자, 지씨플루주(녹십자)

나. 참여대상: 전임·초빙 교원, 직원

다. 접종기간: 9.22.(화)~10.08.(목)

라. 접종병원: 마장제일의원

마. 접종자수: 177명

바. 협력부서: 교육지원처

3. 코로나19 특이상황(검사 환자) 발생

가. 특이상황: 코로나19 검사 실시

나. 검사자 수: 4명

다. 검사 사유: 고열(38.2도~38.6도) 2명, 호흡곤란, 발열(37.7도) 1명, 발열감 1명

라. 검사일: 10.05.(월), 10.06.(화), 10.14.(수), 10.21.(수)

마. 검사 결과: 모두 음성 판정

4. 검사 환자 발생 후 대응 활동

가. 선별진료소 검사 안내

나. 비상대책반 공유 및 논의

다. 검사 실시 후 격리(기숙사 생 아람관 자가 격리)

라. 밀접 접촉자 및 동선 파악 후 조치

마. 접촉자(함께 수업) 자율격리

바. 사용 공간 소독 후 임시폐쇄

사. 기숙사 생 중 밀접접촉자 아람관 자가격리

아. 자가격리대상자 생활 수칙 및 자가모니터링 안내

자. 검사 결과 확인 후 접촉자 자율격리 해제 안내

차. 보고서 작성 등

카: 협력 부서: 스쿨(애니메이션, 푸드), 학생처, 기숙사, 모바일 아카데미 등

5. 사회적 거리두기 전국1단계 조정 안내

가. 안내방법: 코로나19 관련 공지사항, 야머

나. 안내일: 2020.10.12.(월)

다. 출처: 질병관리청, 교육부

6. 올바른 손씻기 안내

가. 안내방법: 코로나19 관련 공지사항

나. 안내일: 10.19.(월)

다. 출처: 질병관리청

7. 마스크 착용 의무화 안내

가. 안내방법: 코로나19 관련 공지사항, 야머 게시

나. 안내일: 10.19.(월)

8. 코로나19 가을철 산행 및 야외활동 방역수칙 안내

가. 안내방법: 코로나19 관련 공지사항

나. 안내일:10.20.(화)

9. 코로나19 관련 등교(출근) 중지 조치 기준 작성 및 안내

가. 목적: 신속하게 등교(출근) 중지함으로, 감염 확산 방지

나. 내용

- 중지 대상 및 기간
- 수업 인정 및 복무사항
- 스쿨(부서) 준수 사항
- 서식

다. 안내방법: 코로나19 관련 공지사항, 야머 게시
라. 안내일: 10.21.(수)

10. 코로나19 유증상자 관리

가. 발생 수: 22명(고열 2명, 호흡곤란1명 검사 후 음성)

나. 조치사항: 귀가 및 유증상자 행동수칙·자가모니터링 안내, 스쿨 공유

■ 학사관리팀 활동

□ 교무학사 분야 (9월 주요활동 유지)

1. 2020학년도 2학기 수업운영 계획 공지

가. 기본원칙

- 우리대학은 2020학년도 2학기 코로나19 상황에 따른 「우리대학 기준 수업 운영 단계」를 정하여 운영함
- 정부관리 단계가 상향 또는 하향 조정될 경우 또는 대학 내 확진자 발생 및 지역 집단 감염등 긴급조치가 필요할 경우 「우리대학 기준 수업 운영단계」도 조정, 변경될 수 있음

나. 우리대학 기준 수업 운영 단계

우리대학 기준 수업 운영단계	정부관리 단계	우리대학 수업운영 방법
C단계	사회적 거리두기 3단계	전면 비대면 수업
B단계	사회적 거리두기 2단계 사회적 거리두기 1단계	과목별-분반별 대면수업 / 비대면수업 / 병행수업 / 혼합수업 방식으로 운영 (50명 이상 대형강의는 비대면 수업 진행)
A단계	일상복귀	전면 대면 수업

다. 수업운영 방법

- 2020학년도 2학기 현재(8월 20일 현재) 우리대학 기준 수업 운영단계는 B단계로, 우리대학의 수업운영 방식은 과목별-분반별 대면수업 / 비대면수업 / 병행수업 / 혼합수업을 선택하여 운영함
- 단, 개강 첫주(8월31일(월)~9월5일(토)) 모든 수업은 비대면으로 진행함
- 수강신청 전 과목별-분반별 강의계획서를 반드시 확인하고 수강신청 필요

수업운영방식	정의
대면수업	100% 대면으로 운영하는 수업
비대면수업	100% 비대면(온라인)으로 운영하는 수업 단, 지필시험은 모두 대면으로 진행.
병행수업	대면수업 참여 또는 대면수업을 실시간 송출하는 방식의 온라인 라이브 수업에 참여하는 것을 수강학생이 선택하도록 하여 운영하는 수업
혼합수업	2학기 수업 운영 주차 중 교수자가 작성한 강의계획서에 기록된 일정대로 대면수업 주차와 비대면 수업 주차로 혼합하여 운영하는 수업

- 대면수업 및 혼합수업의 경우 생활 속 거리두기를 위해 최대 수강인원은 강의실 크기를 고려하여 20명 내외를 원칙으로 함
- 병행수업의 경우 대면수업 참여 학생이 지속적으로 25명 이상일 경우 후속조치가

진행될 수 있음

- 수강신청전 학생이 「CKinfo - 수업 - 강의계획서」를 통해 2020학년도 2학기 과목별 강의계획서의 수업유형 및 수업방법등을 참고하여 수강신청 하도록 함

라. 출석 인정

- 우리대학 기준 수업 운영 단계 B단계 운영시 출석인정 방법

수업운영방식	출석인정 방법
대면수업	수강학생이 대면수업에 참여하여 전자출결시스템을 활용한 출석 체크 후 출석 인정
비대면수업	수강학생이 해당 분반 수업시간에 MS Teams를 통한 온라인 수업에 참여하여 전자출결시스템을 활용한 출석 체크 후 출석인정
병행수업	수강학생의 선택에 따라 대면 또는 비대면 수업에 참여하여 전자출결시스템을 활용한 출석 체크 후 출석인정
혼합수업	수강학생이 해당 강좌의 수업 일정에 따라 대면 또는 비대면 수업에 참여하여 전자출결시스템을 활용한 출석 체크 후 출석인정 (대면수업 주차는 반드시 대면으로 수업에 참여하여야 함)

- 감염증으로 인한 입국지연 및 입국 후 14일 간 등교중지 학생은 관련 증빙서류를 제출한 경우 출석 인정
- 입국자가 아닌 경우에도 감염증 의심증상 학생은 관련 증빙서류를 제출할 경우 출석 인정

마. 대면수업 참여시 코로나19 관련 안전 수칙 준수

- 기본사항
 - ① 대학 정문 통과 시 모든 출입자는 발열체크 및 국가 출입관리 시스템(QR코드)을 등록하여야 함
 - ② 학생 및 교수자는 반드시 마스크를 착용하고 수업에 참여하여야 함
 - ③ 각 강의실에 창문 및 출입문을 열고 수업하여야 함
 - ④ 대면수업 참여학생 (병행수업 및 혼합수업 중 대면수업 참여학생 포함) 은 수업시간 전 추가로 발열체크하고 「대면수업 참여 동의서」를 작성하여야 함
 - ⑤ 강의실에서의 자리배치는 생활거리두기 간격을 유지하여 배치하고 되도록 자리를 이동하지 않도록 함
- 상세사항 : 첨부한 코로나19 감염예방 관리 안내 참조

2. 정부의 사회적 거리두기 2.5단계 시행에 따른 2주차 이후 수업 운영 안내

가. 1주차: 전면 비대면 수업

나. 2주차 ~ 사회적 거리두기 2.5단계 유지기간 까지 :

- 각 강좌의 강의계획서에 의한 대면/비대면/병행/혼합수업 운영
- 단. 2.5단계 정부기준에 따라 대면수업 참여인원 10명이하인 강좌의 경우만 대면으로 수업참여 가능함

□ 산학협력 분야(9월 주요활동 유지)

1. 대학일자리센터

- 대학일자리센터 비교과 프로그램 전면 비대면 전환

2. 현장실습지원센터

- 현장실습 관리시스템을 활용하여 코로나19 예방수칙 공지
- 스쿨별 지도교수를 통한 순회지도로 현장실습생 관리
- 스쿨별 담당자와 협업하여 현장실습생 중 확진자 발생 시 대응요령 및 절차 안내

3. 취업브리지사업단

- 현장실습 참여 학생별 일일 모니터링
- 현장실습 참여업체와의 비상연락망 구축

4. 학교기업 쿨투라

- 쿨투라 입구 체열측정 및 출입자 관리를 위한 QR체크인 도입
- 직원 독감예방 접종 지원

5. 경기도 어린이 식품안전 체험관

- 8월~11월 "교실로 찾아가는 체험학습" 운영 중
- 9월~11월 "드라이브스루 위생교육" 운영 중

6. 이천시 어린이 급식관리 지원센터

- 식생활 교육 등의 핵심교육은 동영상 교육자료 활용 자체교육 등으로 진행 중
- 조리사 집합교육 등 소그룹, 야외 프로그램에 한하여 현재 진행 중
- 부모현장참관은 신청기관 의사 반영하여 방문 참관, 동영상 참관 중 선택 진행
- 보육기관 휴원 및 외부인 방문 통제로 19년 동기 대비 순회방문횟수 한시적 조정
- 전 직원 정상근무 상황이며 지자체와 실적 인정 증빙자료 협의 중

□ 대외협력/ 평생교육 분야 (9월 주요활동 유지)

1. 대외협력센터

- 외국인 유학생 출입국 정보 확인 및 입국에 대한 대책 수립
- 외국인 유학생 거주지 확인 및 건강관리 현황 체크
- 코로나 19 전염 예방 등에 관한 정보 제공
- 코로나 19 예방관련 정부기관(교육부, 경기도, 이천시 등)과의 협력 네트워크 유지
- 대학생 공익활동활성화사업 방역지침 준수 및 소규모 프로그램 운영

2. 평생교육원

- 경기도생활기술학교 프로그램 온라인/오프라인 병행 수업 진행
- . 교육차수별 교육생 대상 자가진단서 작성 및 체열 측정, 교육장 소독 실시
- 2020-2학기 경기꿈의대학 온라인 수업 연장(6개 과정, 총8주차 중 6주차까지 온라인 수업 진행)
- 일반인 대상 평생교육 잠깐학교, 중학교 자유학기제 프로그램 운영 중단

3. 모바일 아카데미

- 외부교육생 직무교육 프로그램 온라인 교육과정으로 변경 운영

4. 청강메이커스랩

- 단체 체험교육프로그램 운영 중단
- 개인별, 소수인원 대상 체험프로그램 운영

□ 문화정보센터/ 청강뮤지엄 운영분야 (9월 주요활동 유지)

1. 문화정보센터

- 외부인 이용제한
- 도서관내 마스크 착용 의무화
- 도서관 출입시 체열측정(페이스чек 단말기 설치)
- 출입자 명단 작성
- 도서관내 단체활동(모임) 금지
- 책소독기 구입설치
- 대출도서 기간연장 및 우편반납 접수
- 야간 및 휴일 도서관 휴관
- 씨네별 소극장 '1인 영화관'으로 전환 운영
- 세미나실 1인실로 전환 운영
- 대출시 앞 사람과 거리두기(표식부착)
- 거리두기에 따른 좌석 배치
- 각 실별 안내데스크 투명 가림막 설치
- 안내데스크 대출 담당자 (1회용)비닐장갑 의무착용
- 자체방역(도서관 전체) 매일 실시

2. 청강뮤지엄

- 만화역사박물관 휴관

■ 행정지원팀 활동

□ 시설관리 분야 (9월 주요활동 유지)

1. 교내 방역시행: 교내 전체

- 시행업체: (주)세스코
- 시행시기
 - 1차: 2.27(목) - 정기소독
 - 2차: 3.30(월) - 코로나바이러스감염증-19 대비 추가 소독
 - 3차: 4.29(수) - 코로나바이러스감염증-19 대비 추가 소독
 - 4차: 5.23(토) - 정기소독
 - 5차: 7.31(금) - 정기소독
 - 6차: 9.4(금) - 정기소독
- 코로나 19 관련 학교 소독 지침에 따라 일상 소독 시행

□ 교직원 복무 분야 (9월 주요활동 유지)

1. 대면수업을 위한 교내 등교자 체열측정 방역팀 운영(계속)

- 가. 등교자 체열측정: 2학기 개강~
- 나. 체열측정 방역팀 편성: 1일 8명, 10개조 편성
- 다. 체열측정 시간: 08:00~13:00 / 13:00 이후 경비실에서 실시
- 라. 방역팀 업무매뉴얼 배포

2. QR코드 기반 전자출입명부 시행 (계속)

3. 교직원 독감예방 접종 지원

- 가. 지원목적: 코로나19와 독감의 중복 감염 예방을 통한 교직원 건강유지
- 나. 지원사항: 독감 예방접종 (녹십자 4가 백신)
- 다. 지원대상: 교직원 전체 (전임·초빙교원, 일반직·계약직원, 시급제 포함)
- 라. 접종병원: 마장제일의원
- 마. 접종기간: 9.22.(화)~10.8.(목)

4. 코로나19 '사회적 거리두기' 단계별 근무형태 운영

- 가. 코로나19 지역사회 감염 차단을 위해 실시된 정부의 권고 수칙 준용
- 나. 「사회적 거리두기」 단계별 코로나19 대학 확산 방지를 위한 근무형태 정의

구 분	정부 단계별 조치	우리대학 단계별 조치	
		수업 조치	직원 근무형태
3단계	원격수업 또는 휴업 집합·모임·행사 10인 이상 금지 필수 인원 외 재택근무	전체 비대면 수업	전체 재택근무(필수 인원 제외)
2단계	등교·원격수업(등교 인원 축소) 집합·모임·행사 실내 30인, 실외 100인 이상 금지 유연·재택근무 등 근무 인원 제한 (1/2)	대면·비대면·병행·혼합수업 운영 50명 이상 대형강의 비대면 수업	2.0단계: 전체 정상근무 2.5단계: 유연·재택근무 적용(2/3)
1단계	등교·원격수업 집합·모임·행사 허용(방역수칙 권고) 유연·재택근무 등 활성화 권장 (1/3)	대면·비대면·병행·혼합수업 운영 50명 이상 대형강의 비대면 수업	전체 정상근무
해제	전체 일상복귀	전체 대면수업	전체 정상근무