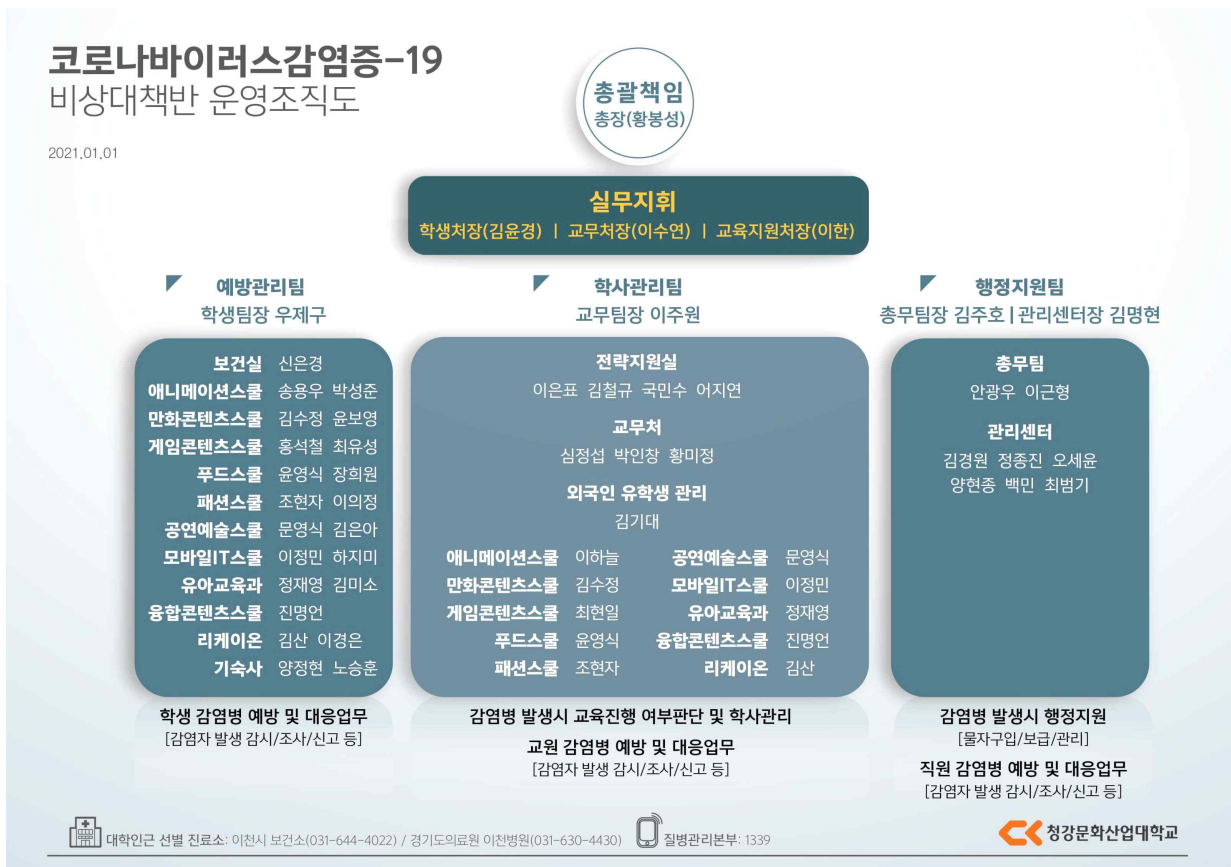


# (2021년 2월) 코로나19 비상대책반 주요활동 현황

청강문화산업대학교  
활동기간: 2021.2.1.~2.28

## ■ 코로나바이러스 예방 및 대처를 위한 비상대책반 구성

- 운영기간: 2020.01.29. ~ 신종코로나 바이러스 소멸 판단 시까지(정부 발표)
- 운영목적: 대학 내 신종코로나 바이러스 예방 및 확산 방지를 위한 활동
- 활동내용
  - 대학 내 감염 의심자 및 확진자 조사와 정부대책반에 조사결과 보고
  - 조사 결과에 따른 대응 (환자조치, 환자수송, 학사지원 등 )
  - 신종 코로나바이러스 예방 홍보
  - 보건소, 병의원 등 유관기관 협조 및 대응체계 구축 등
- 조직 구성(2021년 1월 1일 기준)



## ■ 예방관리팀 활동

### □ 학생행사 및 학생활동 분야

- 제24회 학위수여식(온라인)/ 코로나19 감염예방 및 확산방지  
가. 일 정(온라인페이지 오픈일): 2.18(목)  
나. 장 소: 대학홈페이지 온라인 별도페이지  
(<https://www.ck.ac.kr/archives/168552>)
- 2021학년도 신입생 입학식(온라인)을 위한 웰컴킷 배포/학생회 준비  
가. 기숙사 입사생: 2.24~ (신입생 입사자 430명)  
나. 우편발송: 2.25 (웰컴킷 수령 주소파악 응답자 658명)  
다. 구성물품: 총장님, 학생회장 인사카드, 대학로고 스티커 모음, 마스크, 목베개, 소독티슈, 버섯지도, 지퍼백

### □ 예방활동 분야

- 코로나19 선제적 검사 및 학교 인근 선별 진료소 운영 연장 안내  
가. 내용
  - 조기 발견을 위한 코로나19 검사 중요성
  - 코로나19 검사 권유
  - 학교 인근 임시 선별 진료소(마장건강생활지원센터)
  - 신분증 지참, 검사 후 학교 비상대책반(031-639-4571, 5725) 연락  
나. 기간: 2.28.(일)까지  
다. 안내장소: 코로나19 관련 공지사항, 야머 공지
- 수도권 지역 사회적 거리두기 2단계 조정 및 방역조치 안내  
가. 내용
  - 적용기간: 2.15.(월)~2.28.(일)까지
  - 사회적 거리두기 2단계 관련 지침  
나. 안내장소: 코로나19 관련 공지사항, 야머
- 5명부터 사적모임 집합금지 기간 연장 및 지침 안내  
가. 적용기간: 1.18.(월)~2.28.(일)까지 연장  
나. 변경내용
  - 직계가족 예외 허용

- 사적 모임을 제외한 100인 이상 금지 대상 모임·행사  
(강연, 훈련, 채용시험, 자격증 시험 등)

다. 안내장소: 코로나19 관련 공지사항, 야머

#### 4. 코로나19 관련 현황조사 및 자가진단 개선 위한 협의

가. 내용: 현황 조사 및 자가진단 개선을 위해 전자계산소와 협의

나. 일정: 2.18.(목) 16시(청강홀1층 취업카페)

#### 5. 코로나19 감염 예방관리 교육

가. 대상자: 스쿨(기숙사) 보건담당자

나. 참여자수: 6명

다. 일정: 2.25.(목) 16시~17시(청강홀 1층 취업카페)

#### 6. 코로나19 관련 안전수칙, 예방수칙 포스터 부착 및 배부

가. 안전수칙: 스티커로 제작(디자인홍보센터, 교육지원처, 학생처 협조)

나. 예방수칙 포스터: 이천시 보건소 100매 지원

다. 부착일: 2.25.(목)

#### 7. 코로나19 방역물품 지급

가. 항목: 손소독제, 다회용마스크, 자동손소독기용 소독제, 체온계필터 등

나. 지급대상: 스쿨, 기숙사, 도서관, 아람관

다. 지급일: 2.25.(목) 17시

#### 8. 코로나19 현황조사 실시

가. 일정: 2.22.(월)~2.26.(금)

나. 내용

- 등교(출근) 중지 대상자 안내
- 방역 수칙 안내
- 자가진단

다. 결과 발송

- 유증상자 등교(출근) 중지 및 코로나19 검사 의무 실시 안내
- 본인 또는 동거인 자가격리대상자 있는 경우 등교(출근) 중지 안내

라. 스쿨(부서) 협조 사항

- 유증상자 검사 후 등교(출근)하도록 관리 감독

#### 9. 코로나19 수칙 및 중요서류 공지사항 추가

- 가. 대면수업 안전수칙 작성 및 공지
- 나. 코로나19 유증상자 안내문 및 자가모니터링기록지 공지
- 다. 서류: 코로나19 자가진단서, 등교중지대상자확인서, 귀가안내서 공지
- 라. 공지일: 2.25.(목), 2.26.(금)

10. 코로나19 관련 공지사항 행동요령 공지

- 가. 등교 전 코로나19 증상(발열, 두통, 인후통, 기침 등)시 행동요령
- 나. 등교 시 주의사항
- 다. 등교 후 기본안전수칙
- 라. 등교 후 코로나19 주요 증상 시 행동요령
- 마. 공지일: 2.24.(수)

□ 기숙사 분야

1. 입사준비

- 가. 코로나19 사회적 거리두기 단계별 기숙사 운영 세부 계획 작성, 안내
- 나. 전 입사생 코로나19 검진 결과서 제출 항목 추가
- 다. 코로나19관련 기숙사 사용 주의사항 안내, 지속 교육

2. 방역

- 가. 2.17(수) 세스코 방역 실시(학기 중 월 2회, 방학 중 월 1회 실시)
- 나. 공용 공간 및 출입로, 대여 물품 등 상시 소독 진행
- 다. 대학 기숙사 코로나19 방역 실태 점검표 작성

3. 기숙사 입사 : 2.24(수)~ 3.1(월)

## ■ 학사관리팀 활동

### □ 교무학사 분야

#### 1. 2021-1학기 수업운영계획 공지(2.17(수))

##### 가. 기본원칙

- ① 우리대학은 2021학년도 1학기 코로나19 상황에 따라 감염병 예방원칙을 준수하며 안전한 학습이 이루어질 수 있도록 「CK-Class Level 청강수업운영단계」를 마련하여 수업을 운영합니다.
- ② 정부의 사회적 거리두기 단계가 조정될 경우 또는 대학 내 확진자 발생 및 지역 집단 감염 등 긴급조치가 필요할 경우 「CK-Class Level 청강수업운영단계」도 조정, 변경될 수 있습니다.

##### 나. 우리대학 수업 운영 단계 (CK-Class Level)에 따른 수업운영 방법

CK-Class Level	정부의 관리 단계	수업운영 방법	비고
A단계	일상복귀	정상 수업	
B단계	사회적 거리두기 1단계 사회적 거리두기 1.5단계 사회적 거리두기 2단계	강좌별 대면수업/비대면수업/혼합수업 방식을 선택적으로 활용하여 수 업 운영	2021학년도 1학기 개강일 시점의 단계(2월 15일 기준)
C단계	사회적 거리두기 2.5단계 사회적 거리두기 3단계	전면 비대면 수업	

##### 다. 수업유형의 정의

수업유형	정의	비고
대면수업	100% 대면으로 운영하는 수업	단, 지필시험은 평가의 공정성을 위하여 대면으로 진행
비대면수업	100% 비대면(온라인)으로 운영하는 수업	
혼합수업	수업 운영 주차 중 교수자가 작성한 강의계획서에 기록된 일정대로 대면수업 주차와 비대면 수업 주차 로 혼합하여 운영하는 수업	

##### 라. 대면 수업의 기본 원칙

- ① 동일교과목이라 하더라도 분반별로 수업운영방식이 다를 수 있으므로 강의별 강의계획서를 반드시 확인합니다.
- ② 대면수업에 참여하는 모든 학생 및 교수자는 대학의 방역절차 및 규칙을 반드시 준수합니다.
- ③ 대면수업시 감염증 증상이 있는 경우, 대학의 방역절차에 따라 등교하지 않습니다.
- ④ 대면수업시 감염증 증상에 의해 출석이 불가한 경우는 증빙서류를 첨부하여 출석을 인정받습니다.

**마. 감염증 증상에 따른 미출석시 출석 인정 방법**

- 학칙시행세칙 제 25조(출석인정)에 따라 감염증 증상 및 의심증상에 대해서 아래의 경우에 해당할 시 학생은 출결이의신청(전자출결앱)에 증빙서류를 첨부하여 출석을 인정받을수 있습니다.
- ① 감염증 의심증상으로 대학의 방역절차에 따라 증빙서류를 대학에서 발급받은 경우
- ② 감염증 의심증상으로 당국의 연락을 받아 검사를 받은 경우
- ③ 감염증으로 자가격리 중인 경우
- ④ 감염증으로 확진 받은 경우
- ⑤ 감염증으로 인한 입국지연 및 입국 후 14일 이내로 등교중지 조건에 해당하는 경우

**바. 대면수업 참여를 위한 방역 수칙**

- ① 대학 정문 통과 시 모든 출입자는 발열체크 및 전자출입명부(QR코드)를 등록합니다.
- ② 학생 및 교수자는 반드시 마스크를 착용하고 수업에 참여합니다.
- ③ 각 강의실은 50분 수업 후 반드시 창문 및 출입문을 열고 환기합니다.
- ④ 대면수업 참여학생은 수업시간 전 추가로 체온을 체크하고「대면수업 참여동의서」를 작성, 제출해야 합니다.
- ⑤ 강의실에서의 자리배치는 생활거리두기 간격을 유지하여 배치하고 되도록 자리를 이동하지 않습니다.

**사. 기타 감염증 예방에 관한 안내를 숙지해주시기 바랍니다.**

- ① 코로나19 감염예방 관리안내  
([https://www.ck.ac.kr/wp-content/uploads/2020/09/20200914\\_082821.pdf](https://www.ck.ac.kr/wp-content/uploads/2020/09/20200914_082821.pdf))
- ② 청강인 안전수칙 철저 준수 안내 (<https://www.ck.ac.kr/archives/163772>)
- ③ 코로나19 관련 유증상자 조치 절차  
([https://www.ck.ac.kr/wp-content/uploads/2020/05/20200528\\_101619.pdf](https://www.ck.ac.kr/wp-content/uploads/2020/05/20200528_101619.pdf))

□ 산학협력 분야

1. 대학일자리센터

- 대학일자리센터 비교과 프로그램 전면 비대면 전환

2. 현장실습지원센터

- 현장실습 관리시스템을 활용하여 코로나19 예방수칙 공지
- 스쿨별 지도교수를 통한 순회지도로 현장실습생 관리
- 스쿨별 담당자와 협업하여 현장실습생 중 확진자 발생 시 대응요령 및 절차 안내

3. 취업브리지사업단

- 현장실습 참여 학생별 일일 모니터링
- 현장실습 참여업체와의 비상연락망 구축

4. 학교기업 쿨투라

- 쿨투라 입구 체열측정 및 출입자 관리를 위한 QR 체크
- 학생식당 임시 운영
  - 운영장소: 어울림관 1층 엘리베이터 앞 신규 공간
  - 운영내용

구 분	메 뉴	운영 시간	가격	이용 권장 시간 및 참고사항
조 식	천원의 아침밥	08:15 ~ 09:30	1,000원	150인분 준비, 선착순 판매 방식
중 식	한식 뷔페	11:30 ~ 13:30  (혼잡 상황 시 쿨투라 공간 활용 및 운영시간 연장)	5,000원	11:30 (교직원) 12:00 (만화, 유아, 모바일, 패션) 12:30 (공연, 게임, 애니, 푸드) 13:00 (당일 수업이 없는 기숙사생) * 불가피한 사유 시 타 시간대 이용 가능
석 식	한식 뷔페	17:30 ~ 19:00	5,000원	* 1주차 이용객 규모에 따라 지속 여부 결정

- 기타사항: 학생식당 이용자 밀집 시 쿨투라, 편의점 이용 권고

5. 산학협력단

- 산학협력 회의를 위한 비대면 화상회의실 구축

□ 대외협력/ 평생교육 분야

1. 대외협력센터

- 코로나 19 전염 예방 등에 관한 정보 제공
- 코로나 19 예방관련 정부기관(교육부, 경기도, 이천시 등)과의 협력 네트워크 유지

2. 평생교육원

- 2021년도 평생교육원 봄학기 개강 준비 및 강의실 정리와 코로나 소독진행
- 2021년도 1학기 경기꿈의대학 수업 진행 준비(온/오프라인 병행)

3. 문화콘텐츠아카데미

- 3월 진행예정 '외부교육생 직무교육 프로그램' 온라인 강의 콘텐츠 준비
- 아람관 코로나 유증상자 격리 숙소 점검 및 체크(계속)

4. 청강메이커스랩

- 체험프로그램 운영 임시 중단 및 3월 프로그램 준비



□ 문화정보센터/ 청강뮤지엄 운영분야 (2021년 1월 주요활동 유지)

1. 문화정보센터

- 외부인 이용제한
- 도서관내 마스크 착용 의무화
- 도서관 출입시 체열측정(페이스책 단말기 설치)
- 출입자 명단 작성
- 도서관내 단체활동(모임) 금지
- 책소독기 구입설치
- 대출도서 기간연장 및 우편반납 접수
- 야간 및 휴일 도서관 휴관
- 씨네별 소극장 '1인 영화관'으로 전환 운영
- 세미나실 1인실로 전환 운영
- 대출시 앞 사람과 거리두기(표식부착)
- 거리두기에 따른 좌석 배치
- 각 실별 안내데스크 투명 가림막 설치
- 안내데스크 대출 담당자 (1회용)비닐장갑 의무착용
- 자체방역(도서관 전체) 매일 실시

2. 청강뮤지엄

- 만화역사박물관 휴관

## ■ 행정지원팀 활동

### □ 시설관리 분야 (2021년 1월 주요활동 유지)

#### 1. 교내 방역시행: 교내 전체

- 시행업체: (주)세스코

- 시행시기

1차: 2.27(목) - 정기소독

2차: 3.30(월) - 코로나바이러스감염증-19 대비 추가 소독

3차: 4.29(수) - 코로나바이러스감염증-19 대비 추가 소독

4차: 5.23(토) - 정기소독

5차: 7.31(금) - 정기소독

6차: 9.4(금) - 정기소독

7차: 12.30(수) - 정기소독

2021학년도 1차: 2021.2.17.(수)- 정기소독

- 코로나 19 관련 학교 소독 지침에 따라 일상 소독 시행

□ 교직원 복무 분야 (2021년 1월 주요활동 유지)

1. QR코드 기반 전자출입명부 시행 (계속)

2. 코로나19 ‘사회적 거리두기’ 단계별 근무형태 운영

가. 코로나19 지역사회 감염 차단을 위해 실시된 정부의 권고 수칙 준용

나. 「사회적 거리두기」 단계별 코로나19 대학 확산 방지를 위한 근무형태 정의

구 분	정부 단계별 조치	우리대학 단계별 조치	
		수업 조치	직원 근무형태
3단계	원격수업 또는 휴업 집합·모임·행사 10인 이상 금지 필수 인원 외 재택근무	전체 비대면 수업	전체 재택근무(필수 인원 제외)
2단계	등교·원격수업(등교 인원 축소) 집합·모임·행사 실내 30인, 실외 100인 이상 금지 유연·재택근무 등 근무 인원 제한 (1/2)	대면·비대면·병행·혼합수업 운영 50명 이상 대형강의 비대면 수업	2.0단계: 전체 정상근무 2.5단계: 유연·재택근무 적용(2/3)
1단계	등교·원격수업 집합·모임·행사 허용(방역수칙 권고) 유연·재택근무 등 활성화 권장 (1/3)	대면·비대면·병행·혼합수업 운영 50명 이상 대형강의 비대면 수업	전체 정상근무
해제	전체 일상복귀	전체 대면수업	전체 정상근무

3. 2021학년도 코로나19 방역물품 확보 및 개강준비

가. 방역 소모품: 마스크, 손소독제 등

나. 체열측정기: 각 스쿨별 1대 설치

다. 학생식당(쿨투라) 아크릴 칸막이 설치

라. 1학기 교직원 방역팀 편성