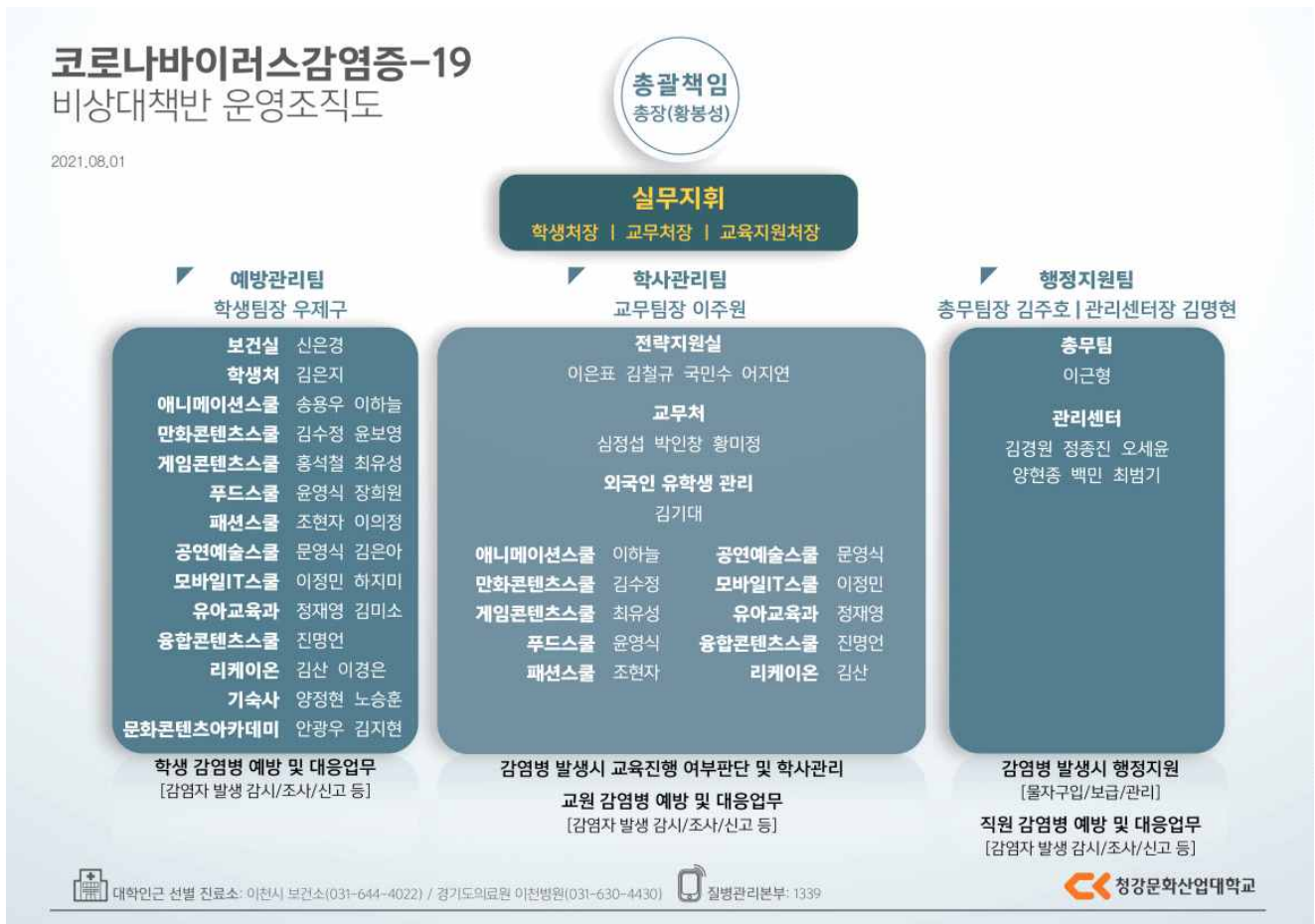


(2021년 7월) 코로나19 비상대책반 주요활동 현황

청강문화산업대학교
활동기간: 2021.7.1.~7.31

■ 코로나바이러스 예방 및 대처를 위한 비상대책반 구성

- 운영기간: 2020.01.29. ~ 신종코로나 바이러스 소멸 판단 시까지(정부 발표)
- 운영목적: 대학 내 신종코로나 바이러스 예방 및 확산 방지를 위한 활동
- 활동내용
 - 대학 내 감염 의심자 및 확진자 조사와 정부대책반에 조사결과 보고
 - 조사 결과에 따른 대응 (환자조치, 환자수송, 학사지원 등)
 - 신종 코로나바이러스 예방 홍보
 - 보건소, 병의원 등 유관기관 협조 및 대응체계 구축 등
- 조직 구성(2021년 8월 1일 기준)



■ 예방관리팀 활동

□ 학생행사 및 학생활동 분야

- 특이사항 없음

□ 예방활동 분야 (2021년 6월 주요활동 유지)

1. 코로나19 현황조사(10차) 결과

가. 일정: 2021.7.5.(월)~7.9.(금)

나. 내용

- 등교(출근) 중지 대상자 안내
- 방역 수칙 안내
- 자가진단
- 등교(출근) 중지 및 검사 안내

다. 결과

- 본인 자가격리 대상자: 4명
- 동거인 자가격리 대상자: 4명
- 동거인 검사자: 2명
- 유증상자: 4명
- 검사자: 108명
- 예방접종자: 56명(완료 24명, 1차 접종 32명)

라. 추후 활동

- 등교 중지 대상자 등교 중지 안내
- 증상자 검사 안내 및 결과 확인 등

2. 코로나19 관련 현황조사(11차) 결과

가. 일정: 2021.7.26.(월)~7.30.(금)

나. 결과

- 본인 자가격리 대상자: 5명
- 동거인 자가격리 대상자: 7명
- 유증상자: 3명
- 동거인 검사자: 2명
- 검사자수: 111명
- 백신접종자: 130명(완료 30명, 1차 접종 100명)

다. 추후활동

- 등교 중지 대상자 등교 중지 안내
- 증상자 검사 안내 및 결과 확인 등

3. 코로나19 확진자 발생에 따른 대처

가. 확진자 발생 건수: 3회

나. 발생일: 7.8./7.18./7.24.

다. 대처사항

- 확진자 동선 파악
- 관할 보건소 신고
- 확진자 발생 관련 공지 및 동선 안내
- 밀접접촉자 파악 및 검사 안내
- 밀접접촉자 기숙사 거주여부 확인
- 밀접접촉자 중 기숙사 거주자 아람관 배정: 3명
- 기숙사 생 밀접접촉자 검사 확인 후 보건소와 협의 후 자택 귀가 조치
- 교육부 신고: 유선, 메일
- 역학조사 협조
- 방역소독(현재1관 403호, 현재2관 CCRC, 현재3관 4층 여자화장실)
- 밀접접촉대상자 코로나19 검사 결과 확인: 전원 음성
- 확진자 경과 파악
- 의심 증상 및 동선 겹침으로 인한 코로나19 검사자 모니터링
- 확진자 퇴소 확인
- 자가격리대상자 검사 확인 및 자가격리 해제 안내
- 코로나19 확진 관련 결과 안내
- 코로나19 확진자 발생 결과 보고서 작성 등

4. 50대 장년층 코로나 19 예방접종 안내

가. 내용

1) 55세~59세(1962년~1966년)

- 예약: 7월12일~7월17일

- 접종: 7월26일~8월7일

2) 50세~54세(1967년~1971년)

- 예약: 7월19일~7월24일

- 접종: 8월9일~8월21일

3) 사전예약: [예방접종예약 바로가기](#)

나. 안내일: 7.12.(월)

다. 안내방법: 코로나19 관련 공지 사항

5. 수도권 사회적 거리두기 4단계 격상 안내

가. 내용

- 적용기간: 2021. 7. 12.(월) 0시 ~ 2021. 7. 25.(일) 24시

- 적용지역: 서울특별시, 인천광역시(강화군, 옹진군 제외), 경기도

- 적용단계: 거리두기 4단계

- 수도권 모임행사 방역지침 의무화 지침 등

나. 안내일: 7.13.(화)

다. 안내방법: 코로나19 관련 공지 사항

6. 코로나19 재확산에 따른 각종 행사 및 모임 자제 요청

가. 내용

- 상황안정시 까지 사적모임 자제하고, 기업은 집단회식·행사 자제
- 일상생활 범위 내에서 활동하고, 이동은 최소화
- 코로나19 증상 시, 즉시 진단검사 받고, 다중이용시설 방문 자제
- (20代) 내주까지, 예방적 진단검사 강력 권고 + 이동 자제
- 20대 학생·사회초년생 대상, 증상이 없어도 예방적 진단검사 강력 권고
- 1가구당 1인 이상 검사받기 운동 등

나. 안내일: 7.13.(화)

다. 안내방법: 코로나19 관련 공지 사항

7. 수도권 사회적 거리두기 4단계 2주 연장

가. 내용

- 연장적용기간: 2021. 7. 26.(월) 0시 ~ 2021. 8. 8.(일) 24시
- 적용지역: 서울특별시, 인천광역시(강화군, 옹진군 제외), 경기도
- 적용단계: 거리두기 4단계
- 수도권 모임행사 방역지침 의무화 지침 등

나. 안내일: 7.27.(화)

다. 안내방법: 코로나19 관련 공지 사항, 야머

8. 등교중지대상자 관리

가. 유증상자 수: 6명

나. 자가격리대상자 수: 19명

다. 자율격리대상자 수: 6명

라. 능동감시대상자 수: 3명

마. 내용

- 등교 중지 대상자 등교 중지 안내
- 증상자 검사 안내 및 결과 확인 등

□ 기숙사 분야(2021년 6월 주요활동 유지)

1. 코로나19 관련 기숙사 운영

가. 수도권 사회적 거리두기 4단계 격상에 따른 기숙사 폐쇄

1) 기간: 7.12(월)~사회적 거리두기 하향시까지

2) 운영 원칙

- 학교 운영 필수인원(근로 학생) 제외 잔류생 전원 귀가
- 기숙사 직원 30% 재택근무
- 1일 건강가자검진서 필수 제출

나. 기숙사 내 확진자 발생에 따른 조치

- 1) 관련자 전원 코로나19 검사, 전원 음성
- 2) 교내 동선 전체 소독 완료

2. 방역

가. 세스코 정기 방역

- 월 2회 (방학 중 1회) 실시 중, 7.23(금) 방역 실시

나. 공용 공간 및 출입로, 숙실 키패드 손잡이 등 : 1일 단위 소독 진행

다. 대여 물품 반환 시 소독 실시

3. 관련 안내

가. 방송, 기숙사 카페 게시 등을 통해 상시 안내

■ 학사관리팀 활동

□ 교무학사 분야(2021년 6월 주요활동 유지)

1. 교내 5월 확진자 발생 후 방역 안정화에 따른 15주차 수업운영 계획 변경 안내 : 6.4.(금)

<https://www.ck.ac.kr/archives/172266>

가. 변경 내용

1) 5월 25일 코로나 확진자 발생 이후 우리대학 내에 추가 확진자 발생없이 방역상황이 안정화됨에 따라 전면 비대면수업 운영 기간을 종료함

2) 1학기 15주차인 6월 7일(월)부터 CK-Class level B단계로 기존과 같이 교과목 분반별 강의 계획서 내용에 따라 수업 운영

나. 우리대학 수업 운영 단계 (CK-Class Level)에 따른 수업운영 방법

CK-Class Level	정부의 관리 단계	수업운영 방법	비고
A단계	일상복귀	정상 수업	
B단계	사회적 거리두기 1단계 사회적 거리두기 1.5단계 사회적 거리두기 2단계	강좌별 대면수업/비대면수업/혼합수업 방식을 선택적으로 활용하여 수업 운영	2021학년도 1학기 개강일 시점의 단계(2월 15일 기준)
C단계	사회적 거리두기 2.5단계 사회적 거리두기 3단계	전면 비대면 수업	

2. 정부 거리두기 4단계 개편안에 따른 CK-Class Level 개편안 마련(2021-2학기 적용)

수업운영단계 CK-Class Level	A 단계	B 단계			C 단계
거리두기 단계	일상생활	1 단계	2 단계	3 단계	4단계
학교 밀집도 기준	전면등교	전면등교	3/4 ~ 2/3	2/3	원격 수업
수업 유형	정상수업	대학 평균 60% 대면수업			전면 비대면 수업

□ 산학협력 분야 (2021년 6월 주요활동 유지)

1. 대학일자리센터

- 취업 관련 비교과 프로그램 전면 비대면 전환

2. 현장실습지원센터

- 현장실습 관리시스템을 활용하여 코로나19 예방수칙 공지
- 스쿨별 지도교수를 통한 순회지도로 현장실습생 관리
- 스쿨별 담당자와 협업하여 현장실습생 중 확진자 발생 시 대응요령 및 절차 안내

3. 취업창업교육지원센터

- 창업 관련 비교과 프로그램 전면 비대면 전환

4. 학교기업 클투라

- 코로나19 대비를 위해 사회적거리를 유지하면서 학생식당 및 레스토랑 운영

5. 산학협력단

- 산학협력 회의를 위한 비대면 화상회의실 운영

□ 대외협력/ 평생교육 분야 (2021년 6월 주요활동 유지)

1. 대외협력센터

- 코로나 19 전염 예방 등에 관한 정보 제공
- 코로나 19 예방관련 정부기관(교육부, 경기도, 이천시 등)과의 협력 네트워크 유지

2. 평생교육원

- 2021년도 평생교육원 여름학기 과정 진행(6.14.~9.17.)
 - > 이중 방역 및 일부 과정 일정 연기
- 2021년도 경기도생활기술학교 교육과정 운영(4.24.토~12.4.토)
 - > 정부 및 대학 방역 지침 준수(체온체크, QR체크, 마스크 착용, 거리두기 등)하여 수업 진행
 - > 이론 수업 시 온라인 수업 방식으로 전환

3. 문화콘텐츠아카데미

- 사회적 거리두기 4단계 격상으로 인한 아람관 건물 및 숙실 폐쇄(7/13-화~8/8-일)

4. 청강메이커스랩

- 메이커스랩 방문자 어울림관 입구에서 기기로 마스크 착용 및 온도 체크 후 방문.
- 3층 출입구 폐쇄로 출입구 일원화, 방문자 확인 및 통제.
- 모든 메이커스랩 방문자 명단 별도 작성.
- 작업자 간 거리유지, 책상 내 2인 이하 착석 유도 등 사회적 거리두기 이행

□ 문화정보센터/ 청강뮤지엄 운영분야 (2021년 6월 주요활동 유지)

1. 문화정보센터

- 외부인 이용제한
- 도서관내 마스크 착용 의무화
- 도서관 출입시 체열측정(페이스책 단말기 설치)
- 출입자 명단 작성
- 도서관내 단체활동(모임) 금지
- 책소독기 구입설치
- 대출도서 기간연장 및 우편반납 접수
- 야간 및 휴일 도서관 휴관
- 씨네별 소극장 '1인 영화관'으로 전환 운영
- 세미나실 1인실로 전환 운영
- 대출시 앞 사람과 거리두기(표식부착)
- 거리두기에 따른 좌석 배치
- 각 실별 안내데스크 투명 가림막 설치
- 안내데스크 대출 담당자 (1회용)비닐장갑 의무착용
- 자체방역(도서관 전체) 매일 실시

2. 청강뮤지엄

- 만화역사박물관 외부인 이용 제한

■ 행정지원팀 활동

□ 시설관리 분야 (2021년 6월 주요활동 유지)

1. 교내 방역시행: 교내 전체

- 시행업체: (주)세스코

- 시행시기

<2020학년도>

1차: 2.27(목) - 정기소독

2차: 3.30(월) - 코로나바이러스감염증-19 대비 추가 소독

3차: 4.29(수) - 코로나바이러스감염증-19 대비 추가 소독

4차: 5.23(토) - 정기소독

5차: 7.31(금) - 정기소독

6차: 9.4(금) - 정기소독

7차: 12.30(수) - 정기소독

<2021학년도>

1차: 2021.2.17.(수)- 정기소독

2차: 2021.5.07.(금)- 정기소독

3차: 2021.7.15.(목) - 정기소독

- 코로나 19 관련 학교 소독 지침에 따라 일상 소독 시행

□ 교직원 복무 분야 (2021년 6월 주요활동 유지)

1. QR코드 기반 전자출입명부 시행 (계속)

2. 코로나19 ‘사회적 거리두기’ 단계별 근무형태 운영

코로나19 지역사회 감염 차단을 위해 실시된 정부의 권고 수칙 준용

3. 2021학년도 코로나19 방역물품 확보 및 방역활동

가. 방역 소모품: 마스크, 손소독제 등

나. 체열측정기: 각 스쿨별 1대 설치

다. 학생식당(쿨투라) 아크릴 칸막이 설치

라. 1학기 교직원 방역팀 편성

4. 사회적거리두기 4단계에 따른 재택근무 운영

가. 운영기간: 7.12. ~ 8.6.

다. 근무기준: 각 팀별 30% 재택근무 운영