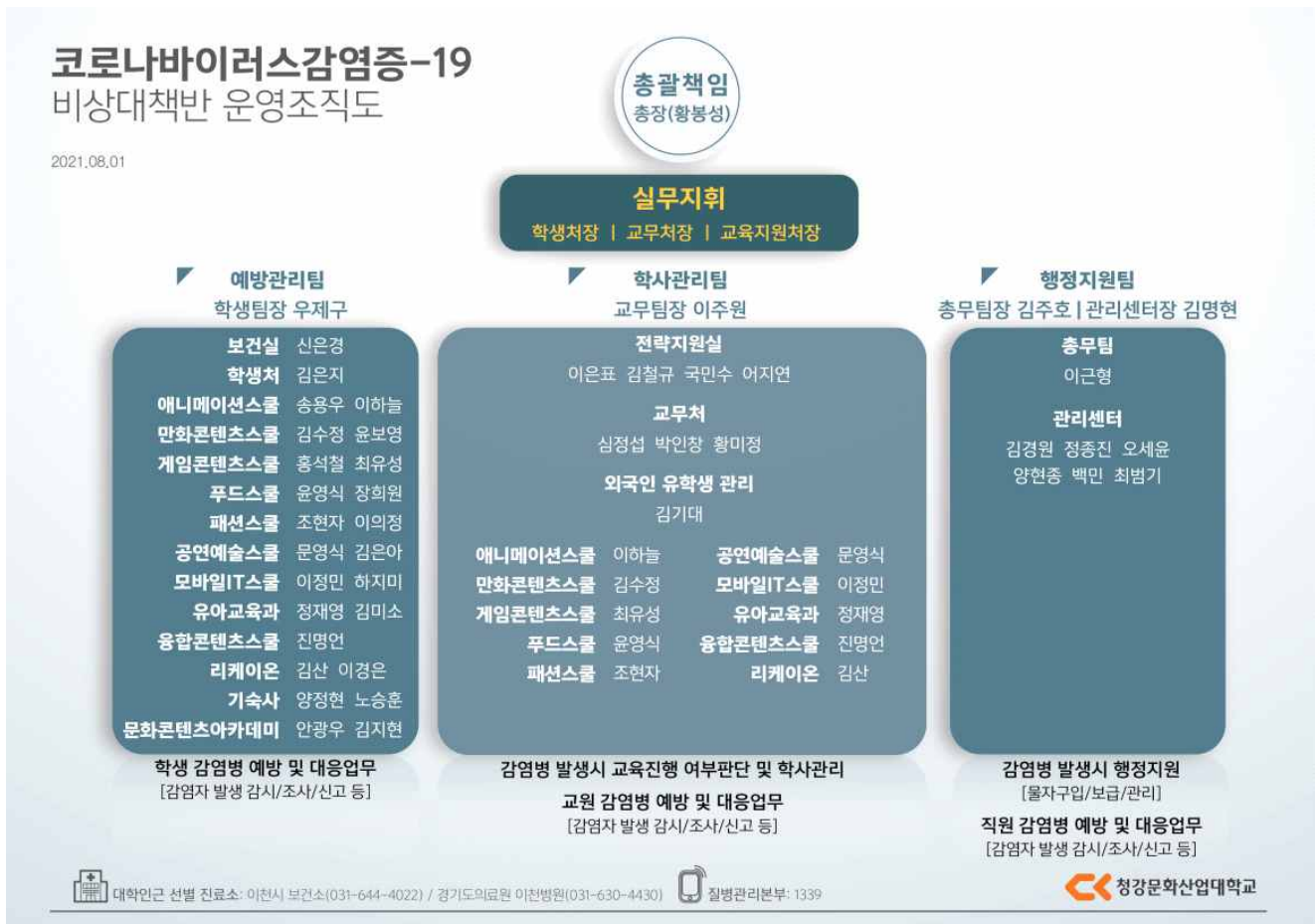


# (2021년 8월) 코로나19 비상대책반 주요활동 현황

청강문화산업대학교  
활동기간: 2021.8.1.~8.31

## ■ 코로나바이러스 예방 및 대처를 위한 비상대책반 구성

- 운영기간: 2020.01.29. ~ 신종코로나 바이러스 소멸 판단 시까지(정부 발표)
- 운영목적: 대학 내 신종코로나 바이러스 예방 및 확산 방지를 위한 활동
- 활동내용
  - 대학 내 감염 의심자 및 확진자 조사와 정부대책반에 조사결과 보고
  - 조사 결과에 따른 대응 (환자조치, 환자수송, 학사지원 등 )
  - 신종 코로나바이러스 예방 홍보
  - 보건소, 병원 등 유관기관 협조 및 대응체계 구축 등
- 조직 구성(2021년 8월 1일 기준)



## ■ 예방관리팀 활동

### □ 학생행사 및 학생활동 분야

- 특이사항 없음

### □ 예방활동 분야 (2021년 7월 주요활동 유지)

#### 1. (대학 홈페이지) 코로나19 관련 공지사항 게시판 주요공지

연번	제목	주요내용	게시일자	비고
1	코로나19 예방접종 계획(18~49세) 및 주의사항 안내	- 대상자 및 사전예약시기 - 예약방법(온라인) - 접종백신: 화이자백신 또는 모더나백신 - 백신접종에 따른 출석 인정: 접종일 및 접종일 다음 1일까지 출석인정(증빙자료: 예방접종확인서) - 예방접종 후 주의사항	8.2.(월)	<a href="https://www.ck.ac.kr/archives/174259">https://www.ck.ac.kr/archives/174259</a>
2	코로나19 예방접종(18~49세) 사전예약 일정 및 예약 안내	-10부제 사전예약 일정 - 예방접종기간 - 예약방법 등	8.6.(금)	<a href="https://www.ck.ac.kr/archives/174464">https://www.ck.ac.kr/archives/174464</a>
3	사회적 거리두기 4단계 2주 연장 안내	- 적용기간: 2021. 8. 9.(월) 0시 ~ 2021. 8. 22.(일) 24시 - 적용지역: 서울특별시, 인천광역시, 경기도, 충청권(대전, 충주시), 경남(부산, 김해, 창원, 함안) - 적용단계: 거리두기 4단계	8.10.(화)	<a href="https://www.ck.ac.kr/archives/174551">https://www.ck.ac.kr/archives/174551</a>
4	외국인 유학생 위한 코로나19 백신 접종(영문, 국문) 안내	- 대상: 18~49세(1972.1.1.~2003.12.31. 출생) 내외국인 - 예방방법 및 일정 - 미접종자 접종 계획 - 온라인 예약방법 안내 등	8.18.(수)	<a href="https://www.ck.ac.kr/archives/174765">https://www.ck.ac.kr/archives/174765</a>
5	코로나19 예방접종 후 이상반응에 대한 보상절차(카드뉴스)	- 코로나19 예방접종 후 이상 반응 보상 절차 - 신청 방법 및 구비서류 - 심사과정 및 결과 - 중증환자 의료비 지원사업	8.18.(수)	<a href="https://www.ck.ac.kr/archives/174839">https://www.ck.ac.kr/archives/174839</a>
6	아나필락시스 증상 및 대응방법 안내	- 아나필락시스 증상 알기 - 아나필락시스 대응방법	8.18.(수)	<a href="https://www.ck.ac.kr/archives/174861">https://www.ck.ac.kr/archives/174861</a>
7	전국 사회적 거리두기 연장에 따른 방역조치 사항 안내	- 적용기간: 2021. 8. 23.(월) 0시 ~ 2021. 9. 5.(일) 24시 - 적용지역 및 단계: 수도권-4단계, 수도권 외 지역: 3단계 - 수도권 모임행사 방역지침 의무화 지침 등	8.24.(화)	<a href="https://www.ck.ac.kr/archives/175097">https://www.ck.ac.kr/archives/175097</a>
8	예방접종 전 꼭 알아야 할 5가지! (카드뉴스)	- 건강상태가 좋을 때 접종하기 - 예방접종 후 흔하게 나타날 수 있는 증상 알아두기 - 이상반응 및 대처방법 알아두기 - 예방접종 후에는 무리한 활동 삼가 - 예방접종 후 예방수칙 준수하기	8.26.(목)	<a href="https://www.ck.ac.kr/archives/175191">https://www.ck.ac.kr/archives/175191</a>
9	대면수업 시 안전수칙	- 코로나19 증상 시 수업 참여하지 않기 - 항상 마스크 착용 - 수강생 간 안전거리 유지 - 손소독 실시 - 실내 공간 환기상태 유지 - 책상 간 거리두기 준수	8.26.(목)	<a href="https://www.ck.ac.kr/archives/175220">https://www.ck.ac.kr/archives/175220</a>

		- 강의실 주기적 소독 - 아프면 출근하지 않기, 코로나19 증상 시 즉시 퇴근하고 검사 받기 - 상시 마스크 착용하고 작업 중 2m(최소 1m) 이상 거리두기 - 재택근무, 유연근무, 휴가 적극 활용하기 - 회의나 출장은 가급적 비대면 영상회의로 대체하기 - 공용공간에서 음식섭취 자제하기 - 주기적으로 환기, 소독하기		
10	스쿨 및 부서에서의 교직원 방역수칙		8.26.(목)	<a href="https://www.ck.ac.kr/archives/175228">https://www.ck.ac.kr/archives/175228</a>

## 2. 코로나19 현황조사(12차) 결과

가. 일정: 2021.8.17.(화)~8.20.(금)

나. 내용

- 등교(출근) 중지 대상자 안내
- 방역 수칙 안내
- 자가진단
- 등교(출근) 중지 및 검사 안내

다. 결과

- 확진자: 1명
- 본인 자가격리 대상자: 4명
- 동거인 자가격리 대상자: 13명
- 동거인 검사자: 2명
- 유증상자: 3명
- 검사자: 69명
- 예방접종자: 345명(완료 78명, 1차 접종 267명)

라. 추후 활동

- 등교 중지 대상자 등교 중지 및 행동수칙 안내 등

## 3. 코로나19 확진자(2021-6차) 발생 결과보고

가. 최초발생일: 8.4.(수)

나. 발생인지일: 8.6.(금)

다. 발생자 수: 1명

라. 발생자 상황: 증상 발현으로 확진 받아 생활치료센터에서 치료 후 퇴소

마. 학교 출입여부: X(방학이후 등교하지 않음)

바. 조치사항

- 코로나19 비상대책반 공유
- 코로나19 발생 문자 공지
- 교육부 보고
- 코로나19 확진자 발생 결과보고서 작성

사. 결과: 추가 확진자 없음

## 4. 코로나19 확진자(2021-7차) 발생 결과보고

가. 최초발생일: 8.12.(목)

나. 발생인지일: 8.18.(수)

다. 발생자 수: 1명

라. 발생자 상황: 확진 받아 생활치료센터에 입소 후 치료 받고 퇴소

마. 학교 출입여부: X(방학이후 등교하지 않음)

바. 조치사항

- 코로나19 비상대책반 공유
- 코로나19 발생 문자 공지
- 교육부 보고 등

사. 결과: 추가 확진자 없음

## 5. 대면수업 시 안전 수칙 변경 및 교직원 방역수칙 포스터 제작

가. 대면수업 시 안전수칙 변경

- 1) 변경 전: 대면수업동의서 작성 및 제출
- 2) 변경 후: 책상 간 거리두기 준수(1·2단계: 좌석 한 칸, 3·4단계: 좌석 두 칸 띄우기)
- 3) 변경사유
  - 교무위원회에서 대면수업참여 동의서 매 수업시간 작성에서 학기 초 1회로 변경
  - 교육부 지침 상 사회적 거리두기 단계별 책상 간 거리두기 준수 추가

나. 부서 및 스쿨에서의 교직원 방역수칙 포스터 제작

- 1) 목적: 교직원을 위한 방역수칙을 안내하여 코로나19 감염 확산 방지

다. 협조: 디자인센터

## 6. 2021학년도 2학기 방역물품 지급

가. 지급품목: 다회용 마스크 외 8종

나. 지급일: 8.26.(목)~8.27.(금) 17시(청강홀 1층 보건실)

다. 대상: 각 스쿨 및 기숙사, 도서관 등

□ 기숙사 분야(2021년 7월 주요활동 유지)

1. 코로나19 관련 기숙사 운영

가. 수도권 사회적 거리두기 4단계에 따른 2학기 입사일 변경

- 1) 코로나19 대응 주차별 수업 운영 계획에 따름
- 2) 기존 8.21(토) ~ 8.22(일)에서 9.4(토) ~ 9.5(일)로 변경  
사회적거리두기 단계에 따라 추가 변경 할 수 있음
- 3) 교육근로 학생 선 입사
  - 8.21(토) ~ 정규입사일 전까지 선입사 진행
  - 코로나19 검진 결과서 필수 제출
  - 1일 건강가자 검진서 필수 제출

2. 기숙사 내 확진자 발생 시 대응 매뉴얼 수정

가. 기존 내용 수정, 보완 중

3. 방역

가. 세스코 정기 방역

- 월 2회 (방학 중 1회) 실시 중, 8.20(금) 방역 실시

나. 공용 공간 및 출입로, 숙실 키패드 손잡이 등 : 1일 단위 소독 진행

다. 대여 물품 반환 시 소독 실시

4. 관련 안내

가. 방송, 기숙사 카페 게시 등을 통해 상시 안내

■ 학사관리팀 활동

□ 교무학사 분야(2021년 7월 주요활동 유지)

1. 정부 거리두기 4단계 개편안에 따른 CK-Class Level 개편안 마련(2021-2학기 적용)

- 2021학년도 2학기 코로나19 대비 수업운영 계획 안내: 8.6(금)

<https://www.ck.ac.kr/archives/174506>

수업운영단계 (CK-Class Level)	A단계	B단계			C단계
정부거리두기 단계	일상생활	1단계	2단계	3단계	4단계
수업유형	정상수업	스쿨의 교과별 강의계획에 따름			전면 비대면수업

2. 2021학년도 2학기 코로나19 대비 주차별 수업 운영 계획 안내: 8.12(목)

<https://www.ck.ac.kr/archives/174632>

주차	정부의 거리두기 단계	CK-Class Level	수업운영 방식	비고
1주~2주차(8.23~9.3)	1~4단계	C	전면비대면	- 안정된 학업계획이 가능 하도록 확정
3주~5주차(9.6~10.1)	4단계	C	전면비대면	- 추석주간(9.20~26)제외
	1~3단계	B	과목별 수업운영계획에 따라 운영	
6주차 이후(10.4이후)	1~4단계	B	과목별 수업운영계획에 따라 운영	- 구성원의 백신 접종률 확대 예상(정부 9.30 까지 만18~49세이하 1차 접종완 료 예상)

□ 산학협력 분야 (2021년 7월 주요활동 유지)

1. 대학일자리센터

- 취업 관련 비교과 프로그램 전면 비대면 전환

2. 현장실습지원센터

- 현장실습 관리시스템을 활용하여 코로나19 예방수칙 공지
- 스쿨별 지도교수를 통한 순회지도로 현장실습생 관리
- 스쿨별 담당자와 협업하여 현장실습생 중 확진자 발생 시 대응요령 및 절차 안내

3. 취업창업교육지원센터

- 창업 관련 비교과 프로그램 전면 비대면 전환

4. 학교기업 클투라

- 코로나19 대비를 위해 사회적거리를 유지하면서 학생식당 및 레스토랑 운영

5. 산학협력단

- 산학협력 회의를 위한 비대면 화상회의실 운영

□ 대외협력/ 평생교육 분야 (2021년 7월 주요활동 유지)

1. 대외협력

- 코로나 19 전염 예방 등에 관한 정보 제공
- 코로나 19 예방관련 정부기관(교육부, 경기도, 이천시 등)과의 협력 네트워크 유지

2. 평생교육원

- 2021년도 평생교육원 여름학기 과정 진행(6.14.~9.17.)
  - > 이중 방역 및 일부 과정 일정 연기
- 2021년도 경기도생활기술학교 교육과정 운영(4.24.토~12.4.토)
  - > 정부 및 대학 방역 지침 준수(체온체크, QR체크, 마스크 착용, 거리두기 등)하여 수업 진행
  - > 이론 수업 시 온라인 수업 방식으로 전환

3. 문화콘텐츠아카데미

- 사회적 거리두기 4단계 격상으로 인한 아람관 건물 및 숙실 폐쇄(7/13-화~9/5-일)

4. 청강메이커스랩

- 메이커스랩 방문자 어울림관 입구에서 기기로 마스크 착용 및 온도 체크 후 방문.
- 3층 출입구 폐쇄로 출입구 일원화, 방문자 확인 및 통제.
- 모든 메이커스랩 방문자 명단 별도 작성.
- 작업자 간 거리유지, 책상 내 2인 이하 착석 유도 등 사회적 거리두기 이행



□ 문화정보센터/ 청강뮤지엄 운영분야 (2021년 7월 주요활동 유지)

1. 문화정보센터

- 외부인 이용제한
- 도서관내 마스크 착용 의무화
- 도서관 출입시 체열측정(페이스책 단말기 설치)
- 출입자 명단 작성
- 도서관내 단체활동(모임) 금지
- 책소독기 구입설치
- 대출도서 기간연장 및 우편반납 접수
- 야간 및 휴일 도서관 휴관
- 씨네별 소극장 '1인 영화관'으로 전환 운영
- 세미나실 1인실로 전환 운영
- 대출시 앞 사람과 거리두기(표식부착)
- 거리두기에 따른 좌석 배치
- 각 실별 안내데스크 투명 가림막 설치
- 안내데스크 대출 담당자 (1회용)비닐장갑 의무착용
- 자체방역(도서관 전체) 매일 실시

2. 청강뮤지엄

- 만화역사박물관 외부인 이용 제한

## ■ 행정지원팀 활동

### □ 시설관리 분야 (2021년 7월 주요활동 유지)

#### 1. 교내 방역시행: 교내 전체

- 시행업체: (주)세스코

- 시행시기

<2020학년도>

1차: 2.27(목) - 정기소독

2차: 3.30(월) - 코로나바이러스감염증-19 대비 추가 소독

3차: 4.29(수) - 코로나바이러스감염증-19 대비 추가 소독

4차: 5.23(토) - 정기소독

5차: 7.31(금) - 정기소독

6차: 9.4(금) - 정기소독

7차: 12.30(수) - 정기소독

<2021학년도>

1차: 2021.2.17.(수) - 정기소독

2차: 2021.5.07.(금) - 정기소독

3차: 2021.7.15.(목) - 정기소독

4차: 2021.9.1.(수) - 정기소독

- 코로나 19 관련 학교 소독 지침에 따라 일상 소독 시행

#### 2. 보행자 체열측정 장소 설치

가. 보행자 체열측정 장소 천막 설치 및 전기공사

나. 시행시기: 8.17. ~ 8.20.

□ 교직원 복무 분야 (2021년 7월 주요활동 유지)

1. QR코드 기반 전자출입명부 시행 (계속)

2. 코로나19 ‘사회적 거리두기’ 단계별 근무형태 운영

코로나19 지역사회 감염 차단을 위해 실시된 정부의 권고 수칙 준용

3. 2021학년도 코로나19 방역물품 확보 및 방역활동

가. 방역 소모품: 마스크, 손소독제 등

나. 체열측정기: 각 스쿨별 1대 설치

다. 학생식당(쿨투라) 아크릴 칸막이 설치

라. 1학기 교직원 방역팀 편성

4. 사회적거리두기 4단계에 따른 재택근무 운영

가. 운영기간: 7.12. ~ 8.6.

나. 근무기준: 각 팀별 30% 재택근무 운영

5. 학생 체열측정 운영시스템 변경

가. 변경사항: 창작마을 지하주차장 → 경비실 위 하우스터널(스윙게이트 방식)

나. 운영방법: 교육부 방역인력지원 7명 순환배치

다. 운영시기: 사회적거리두기 3단계부터 시행

