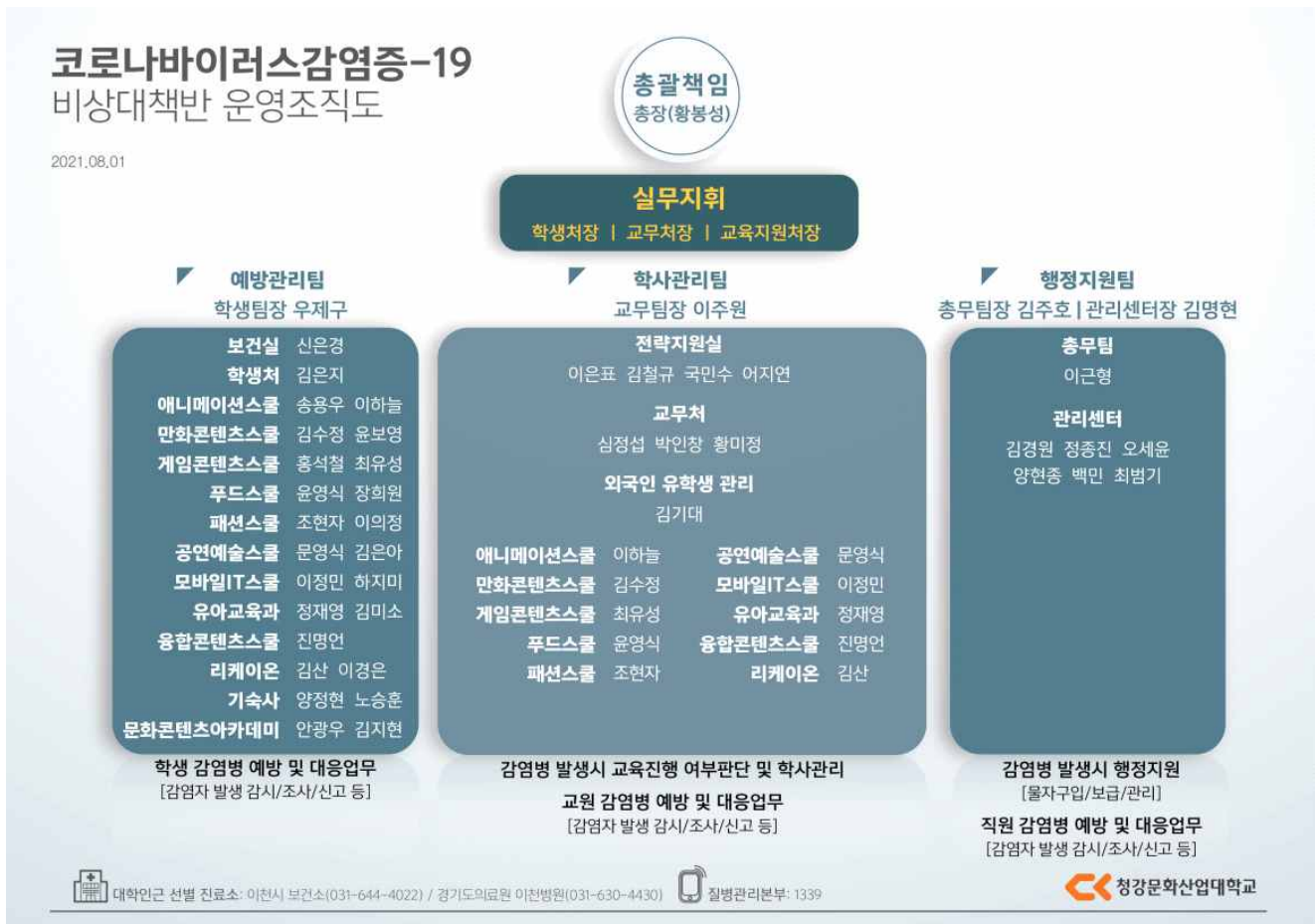


(2021년 10월) 코로나19 비상대책반 주요활동 현황

청강문화산업대학교
활동기간: 2021.10.1.~10.31

■ 코로나바이러스 예방 및 대처를 위한 비상대책반 구성

- 운영기간: 2020.01.29. ~ 신종코로나 바이러스 소멸 판단 시까지(정부 발표)
- 운영목적: 대학 내 신종코로나 바이러스 예방 및 확산 방지를 위한 활동
- 활동내용
 - 대학 내 감염 의심자 및 확진자 조사와 정부대책반에 조사결과 보고
 - 조사 결과에 따른 대응 (환자조치, 환자수송, 학사지원 등)
 - 신종 코로나바이러스 예방 홍보
 - 보건소, 병의원 등 유관기관 협조 및 대응체계 구축 등
- 조직 구성(2021년 8월 1일 기준)



■ 예방관리팀 활동

□ 학생행사 및 학생활동 분야

1. 2021학년도 2학기 대면수업 등교자 환영 행사

가. 일시 : 2021.10.5.(화) 08:30 ~ 10:30

나. 장소 : 등굣길 체열체크 게이트 이후 인도

다. 내 용

- 정문(현수막) 및 와이배너 환영 제작물 설치
- 웰컴 킷 / PVC 파우치, 손소독제, 마스크, 비타민, 웰컴 엽서

라. 나눔인원 : 대면수업 참여학생 약 2,000명 내외

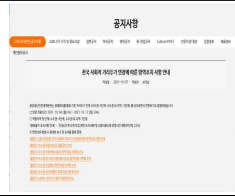

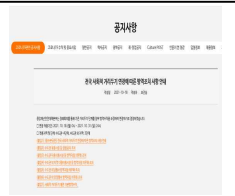
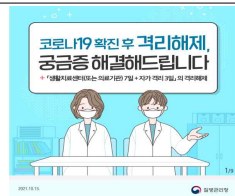

- 10.5.(화) 등교자 1,000명/기숙사 입사생 500명내외

- 10.5.(화) 이후 등교자 및 비대면 수업 2주 연장스쿨 500명: 스쿨 행정실에 배부하여 학생수령

마. 나눔참여 : 학생처 직원 및 학생자치기구 (학생회, 대의원회)

□ 예방활동 분야 (2021년 9월 주요활동 유지)

1. (대학 홈페이지) 코로나19 관련 공지사항 게시판 주요공지

연번	제목	주요내용	게시일자	사진
1	전국 사회적 거리두기 연장에 따른 방역조치 사항 안내	- 연장 적용기간: 2021.10.04.(월) 0시~ 10.17.(일) 24시 - 적용지역 및 단계: 수도권-4단계, 수도권 외 지역-3단계-	10.07	
2	코로나19 예방접종증명서 발급 안내	- 예방 접종 증명서 발급 안내: 쿠브앱, 종이 예방접종증명서, 예방접종 스티커	10.12.	
3	전국 사회적 거리두기 연장에 따른 방역조치 사항 안내	- 연장 적용 기간: 2021.10.18.(월) 0시~10.31.(일) 24시 - 적용지역 및 단계: 수도권 4단계, 수도권 외 지역: 3단계 - 조치사항	10.18.	
4	코로나19 확진 후 격리해제 정보 안내(카드뉴스)	- 격리해제란? - 격리해제 기준 - 격리해제 증명 - 재감염 여부 및 심리 지원	10.20.	
5	올바른 손 씻기 안내(카드뉴스)	- 올바른 손씻기 방법	10.20.	

--	--	--	--	--

2. 코로나19 현황조사(15차, 16차) 실시 및 결과

구분	15차(10.11.~10.14.)	16(10.25.~10.28.)
임상증상자	8	8
본인 자각 격리	2	0
동거인 자가 격리	3	4
동거인 검사	2	3
검사자	260	110
예방백신 접종자	2,238(완료 630)	2,194(완료 1,194)
참여율	67%(3,781/2,540)	65%(3,749/2,425)

3. 2021학년도 2학기 직원 감염예방 관리 및 대응 활동 교육 실시

- 가. 대상자: 코로나19 비상대책반 예방관리팀
- 나. 일정: 2021년 10월6일(수) 16시 ‘팀즈’ 온라인 교육
- 다. 내용: 2학기 주요 변경사항 및 확진자 발생 시 대응 활동 등
- 라. 강사: 신은경(본교 보건간호사)
- 마. 참여자: 11명

4. 대학 자체 코로나19 감염예방 관리 지침 제3판(안) 작성 및 안내

- 가. 주요 변경사항
 - 1) 동거인 자가격리자가 있는 경우 ‘가급적’ 등교(출근) 중단토록 기준 완화 개정
 - 2) 코로나19 관련 등교(출근) 중지 대상자 중 자율격리대상자 삭제
 - 3) 학교 내 확진자 발생 시 시설이용 제한 조치 신설
 - 4) 대학 내 확진자 발생 시 대응 활동 절차 변경
 - 5) 사회적 거리두기 단계 개편에 따라 강의실 방역 관리 기준 안내 신설
 - 6) 기숙사 신규 입소생에 대해 입소 전 선제검사 실시 권장 신설 등
- 나. 안내: 코로나19 관련 공지사항, 야머 공지
- 다. 안내일: 2021.10.8.(금)

5. 코로나19 확진자 발생 대응

- 가. 발생자 수: 1명
- 나. 확진일: 10월3일(일)
- 다. 인지일: 10월5일(화)
- 라. 대응활동
 - 학교 내 동선 및 밀접접촉자 파악: 역학 조사 기간 내 등교하지 않음

- 확진 안내 문자 발송(3,766명)

6. 코로나19 관련 등교 중지대상자 행동요령 변경

가. 주요 변경사항

1) 등교 중지가 필요한 학생 행동 요령

- 동거인 중 자가격리자가 있는 경우 등교 할 수 없으나 동거인이 격리 통지를 받은 '즉시' 학생 (교직원) 접촉 없이 별도 시설에 격리하는 경우 또는 매 등교 희망일로부터 2일 이내 진단 검사 결과 음성인 경우 등교(출근) 가능

2) 코로나19 예방접종 부작용 지속(3일 이상)시 행동 요령

- 서류: 코로나19 예방접종증명서, 자가모니터링 기록지 또는 진료확인서, 등교중지대상자 확인서

7. 코로나19 자가모니터링 방법 및 자가모니터링 기록지 변경

가. 변경 사유: 코로나19 예방접종 부작용 지속 시 출석 인정 서류에 자가모니터링 기록지 포함

나. 추가 내용: 코로나19 예방접종 부작용으로 인한 출석이의인정 신청 증빙 서류

- 예방접종증명서+병원진료증빙자료 또는 자가모니터링기록지+등교중지대상자 확인서

8. 출입 방역조치 강화 관련 출입 제한 대상자 귀가 조치 실시

가. 계도기간: 2021년 10월5일(화)~10.8.(금)

나. 귀가조치 시행일: 2021년 10월 12일(화)부터 수도권 사회적 거리두기 4단계 지속 시

다. 출입 제한 대상자

- 1) 발열(37.5도 이상) 또는 코로나19 의심 증상자
- 2) 코로나19 백신 미접종자 중 PCR 검사 미확인자
- 3) 코로나19 백신 미접종자 중 학교 출입일 기준 PCR 검사 기간 15일 이상 경과자
- 4) QR 체크인 확인 불가능자 중 예방접종 미증명 또는 PCR 검사 결과 미확인자
- 5) 등교 중지 대상자

라. 방법: 대학 출입 시(정문) 출입 제한 대상자 확인 시 귀가 대상자 명단 작성 후 귀가 조치

9. 학생 코로나19 예방 및 행동요령 교육 실시

가. 대상자: 학생

나. 일정: 2021년 10월 26일(화) 19시(온라인 팀즈 강의)

다. 교육내용

- 코로나19 이해 및 전파 방법, 증상
- 확진 사례
- 증상자 또는 밀접 접촉 대상자 대처 방법
- 등교 중지 기준 및 출결 증빙 자료
- 등교 중지 대상자 행동 요령
- 집단 감염 사례
- 집단 감염 예방 활동
- 청강인 안전 수칙

라. 강사: 신은경(본교 보건 간호사)

마. 참여자: 279명

10. 감염병관리위원회 개최

가. 일정: 2021.10.25.(월)

나. 심의 안건

- 대면 박람회 개최 및 동아리 활동 허가 여부
- 대학 자체 전시회·박람회 방역 수칙(안)
- 대학 자체 행사 및 동아리 활동 방역 수칙(안)

11. 등교중지대상자 관리 현황

가. 유증상자: 24명

나. 본인 및 동거인 자가격리대상자: 13명

다. 동거인 검사: 6명

□ 기숙사 분야(2021년 9월 주요활동 유지)

1. 2021학년도 2학기 기숙사생 대상 코로나19 일일 자가 점검 실시

가. 대상: 기숙사생 전체(외박자 제외)

나. 내용

- 교육부 코로나19관련 기숙사 운영 권고(교육부 대학학사제도과-4323'학기 중 대학 기숙사 방역가이드라인 안내') 사항
- 사생 스스로 매일 코로나19 자가 검진 후 설문(네이버 폼)응답 및 제출(기숙사 자체 진행)

2. 교내 출입 방역 강화 조치에 따른 2주 단위 검사

가. 백신 미접종자 대상으로 2주 단위 PCR검사 확인 중

나. 2021.10.29(금)기준 입사생 중 미접종자 21명(미접종율 4%)

3. 방역

가. 세스코 정기 방역

- 월 2회 (방학 중 1회) 실시 중, 10.15(금), 10.29(금) 방역 실시

나. 공용 공간 및 출입로, 숙실 키패드 손잡이 등 : 1일 단위 소독 진행

다. 대여 물품 반환 시 소독 실시

3. 관련 안내

가. 방송, 기숙사 카페 게시 등을 통해 상시 안내

■ 학사관리팀 활동

□ 교무학사 분야(2021년 9월 주요활동 유지)

1. 정부 거리두기 4단계 개편안에 따른 CK-Class Level 개편안 마련(2021-2학기 적용)

- 2021학년도 2학기 코로나19 대비 수업운영 계획 안내: 8.6(금)

<https://www.ck.ac.kr/archives/174506>

수업운영단계 (CK-Class Level)	A단계	B단계			C단계
정부거리두기 단계	일상생활	1단계	2단계	3단계	4단계
수업유형	정상수업	스쿨의 교과별 강의계획에 따름			전면 비대면수업

2. 2021학년도 2학기 코로나19 대비 주차별 수업 운영 계획 안내: 8.12(목)

<https://www.ck.ac.kr/archives/174632>

주차	정부의 거리두기 단계	CK-Class Level	수업운영 방식	비고
1주~2주차(8.23~9.3)	1~4단계	C	전면비대면	- 안정된 학업계획이 가능 하도록 확정
3주~5주차(9.6~10.1)	4단계	C	전면비대면	- 추석주간(9.20~26)제외
	1~3단계	B	과목별 수업운영계획에 따라 운영	
6주차 이후(10.4이후)	1~4단계	B	과목별 수업운영계획에 따라 운영	- 구성원의 백신 접종률 확대 예상(정부 9.30 까지 만18~49세이하 1차 접종완 료 예상)

3. 2학기- 6주차 이후 대면수업 운영을 위한 방역 및 안내 진행 경과

- 9월 03일 : 2021학년도 2학기 3주차 ~5주차 수업운영안내
- 9월 08일 : 수업참여동의서 문자발송-1차 (09월 17일까지)
- 9월 09일 ~ 13일 : 대면수업운영을 위한 방역지침점검 및 보완
- 9월 13일 : 감염병관리위원회 방역지침결정
- 9월 15일 : 학생, 교원대상 출입 절차 강화 내용 안내 문자 발송
- 9월 23일 : 수업참여동의서 문자발송-2차 (1차 미참여자대상 : 09월 30일까지)

4. 추석연휴 이후 코로나상황 악화로 인해 10월5일~15일(2주간)

- 스쿨별 비대면/대면/혼합/병행수업 운영여부 결정 진행
- 게임콘텐츠스쿨, 모바일IT스쿨, 유아교육과, 융합콘텐츠스쿨 2주간 전체 비대면수업 연장 결정

5. 6주차 이후(10.4이후) 2021-2학기 과목별 수업운영 계획에 따른 수업 운영

6. 2021학년도 2학기 CK-Class Level에 따른 수업 참여 동의서 1, 2차 설문 완료

①시기 : 1차) 2021년 9월 8일 ~ 9월 17일 / 2차) 9월 23일 ~ 9월 30일

②응답인원: 2,177명 74.09% (1차 1,411명 48.02% / 2차 +766명 +26.07% / 전체대상2,938명)

③응답현황

구분	교과목의 수업운영방 법 인지	CK-Level 인지	확진자 발생시 비대면 인지	등교 중지 요건 확인	출석 인정 절차 인지	등교시 대학의 방역조치 준수동의	대면수업참 여 동의
미동의 비율	0.92%	0.28%	0.28%	0.14%	1.93%	0.18%	3.54%
최종 동의 비율	99.08%	99.72%	99.72%	99.86%	98.07%	99.82%	96.46%

□ 산학협력 분야 (2021년 9월 주요활동 유지)

1. 대학일자리센터

- 취업 관련 비교과 프로그램 전면 비대면 전환

2. 현장실습지원센터

- 현장실습 관리시스템을 활용하여 코로나19 예방수칙 공지
- 스쿨별 지도교수를 통한 순회지도로 현장실습생 관리
- 스쿨별 담당자와 협업하여 현장실습생 중 확진자 발생 시 대응요령 및 절차 안내

3. 취업창업교육지원센터

- 창업 관련 비교과 프로그램 전면 비대면 전환

4. 학교기업 클투라

- 코로나19 대비를 위해 사회적거리를 유지하면서 학생식당 및 레스토랑 운영

5. 산학협력단

- 산학협력 회의를 위한 비대면 화상회의실 운영

□ 대외협력/ 평생교육 분야 (2021년 9월 주요활동 유지)

1. 대외협력

- 코로나 19 전염 예방 등에 관한 정보 제공
- 코로나 19 예방관련 정부기관(교육부, 경기도, 이천시 등)과의 협력 네트워크 유지

2. 평생교육원

- 2021년도 평생교육원 가을학기 과정 진행(08.09.~12.04.)
- 2021년도 경기도생활기술학교 교육과정 운영(4.24.토~12.11.토)
 - > 정부 및 대학 방역 지침 준수(체온체크, QR체크, 마스크 착용, 거리두기 등)하여 수업 진행
 - > 이론 수업 시 온라인 수업 방식으로 전환
- 2021년도 이천시 평생학습도시 특성화 사업 운영(09.10.금~12.04.토)
 - > 정부 및 대학 방역 지침 준수(체온체크, QR체크, 마스크 착용, 거리두기 등)하여 수업 진행

3. 문화콘텐츠아카데미

- 사회적 거리두기 4단계 격상으로 인한 아람관 건물 및 숙실 폐쇄(7/13-화~10/3-일)
- 아람관 일일 교직원 숙소 재 오픈(10/15-화 ~)

4. 청강메이커스랩

- 메이커스랩 방문자 어울림관 입구에서 기기로 마스크 착용 및 온도 체크 후 방문.
- 3층 출입구 폐쇄로 출입구 일원화, 방문자 확인 및 통제.
- 모든 메이커스랩 방문자 명단 별도 작성.
- 작업자 간 거리유지, 책상 내 2인 이하 착석 유도 등 사회적 거리두기 이행

□ 문화정보센터/ 청강뮤지엄 운영분야 (2021년 9월 주요활동 유지)

1. 문화정보센터

- 외부인 이용제한
- 도서관내 마스크 착용 의무화
- 도서관 출입시 체열측정(페이스책 단말기 설치)
- 출입자 명단 작성
- 도서관내 단체활동(모임) 금지
- 책소독기 구입설치
- 대출도서 기간연장 및 우편반납 접수
- 야간 및 휴일 도서관 휴관
- 씨네별 소극장 '1인 영화관'으로 전환 운영
- 세미나실 1인실로 전환 운영
- 대출시 앞 사람과 거리두기(표식부착)
- 거리두기에 따른 좌석 배치
- 각 실별 안내데스크 투명 가림막 설치
- 안내데스크 대출 담당자 (1회용)비닐장갑 의무착용
- 자체방역(도서관 전체) 매일 실시

2. 청강뮤지엄

- 만화역사박물관 외부인 이용 제한

■ 행정지원팀 활동

□ 시설관리 분야 (2021년 9월 주요활동 유지)

1. 교내 방역시행: 교내 전체

- 시행업체: (주)세스코

- 시행시기

<2020학년도>

1차: 2.27(목) - 정기소독

2차: 3.30(월) - 코로나바이러스감염증-19 대비 추가 소독

3차: 4.29(수) - 코로나바이러스감염증-19 대비 추가 소독

4차: 5.23(토) - 정기소독

5차: 7.31(금) - 정기소독

6차: 9.4(금) - 정기소독

7차: 12.30(수) - 정기소독

<2021학년도>

1차: 2021.2.17.(수) - 정기소독

2차: 2021.5.07.(금) - 정기소독

3차: 2021.7.15.(목) - 정기소독

4차: 2021.9.1.(수) - 정기소독

- 코로나 19 관련 학교 소독 지침에 따라 일상 소독 시행

2. 보행자 체열측정 장소 설치

가. 보행자 체열측정 장소 천막 설치 및 전기공사

나. 시행시기: 8.17. ~ 8.20.

□ 교직원 복무 분야 (2021년 9월 주요활동 유지)

1. QR코드 기반 전자출입명부 시행 (계속)

2. 코로나19 ‘사회적 거리두기’ 단계별 근무형태 운영

코로나19 지역사회 감염 차단을 위해 실시된 정부의 권고 수칙 준용

3. 2021학년도 코로나19 방역물품 확보 및 방역활동

가. 방역 소모품: 마스크, 손소독제 등

나. 체열측정기: 각 스쿨별 1대 설치

다. 학생식당(쿨투라) 아크릴 칸막이 설치

4. 학생 체열측정 운영시스템 변경

가. 변경사항: 창작마을 지하주차장 → 경비실 위 하우스터널(스윙게이트 방식)

나. 운영방법: 교육부 방역인력지원 7명 순환배치



5. 지역일자리 방역인력 지원사업 신청

가. 지원기간: 2021.10.1. ~ 2021.12.17.

나. 지원인원: 7명(1일 4시간)

6. 교직원 방역팀 편성 및 운영

가. 운영기간: 2021.10.5. ~ 종강시까지

7. 지역일자리 방역인력 지원사업 운영

가. 운영기간: 2021.10.1. ~ 2021.12.17.

나. 지원인원: 6명(1일 4~5시간)