

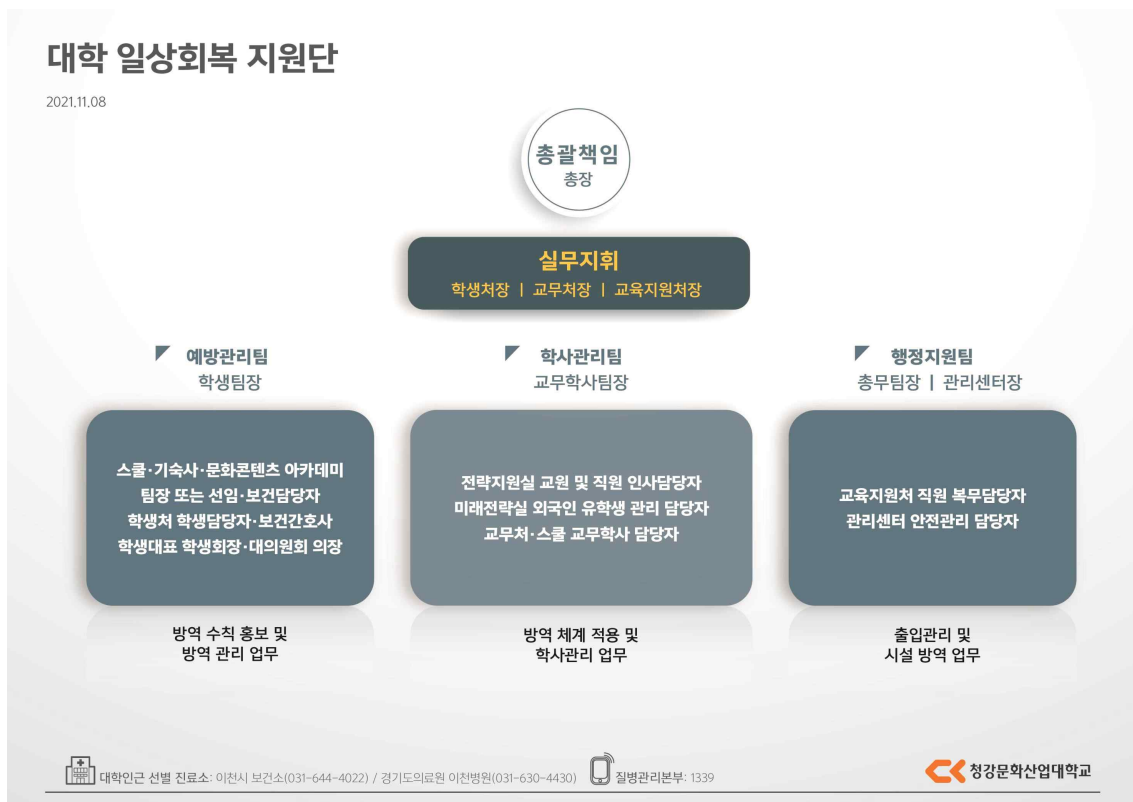
(2021년 12월) 코로나19 대학 일상회복 지원단 주요활동 현황

청강문화산업대학교

활동기간: 2021.12.1.~12.31

■ 코로나19 예방 및 대처를 위한 비상대책반의 대학 일상회복 지원단 전환

- 운영기간: 2020.01.29. ~ 신종코로나 바이러스 소멸 판단 시까지(정부 발표)
- 운영목적: 대학 내 신종코로나 바이러스 예방 및 확산 방지를 위한 활동
- 활동내용
 - 대학 내 감염 의심자 및 확진자 조사와 정부대책반에 조사결과 보고
 - 조사 결과에 따른 대응 (환자조치, 환자수송, 학사지원 등)
 - 신종 코로나바이러스 예방 홍보
 - 보건소, 병의원 등 유관기관 협조 및 대응체계 구축 등
 - 일상회복 전환 이후의 학내 코로나19 대응체계 운영, 출입관리, 시설방역 등
- 조직 구성(2021년 11월 8일 기준)



■ 예방관리팀 활동

□ 예방활동 분야 (2021년 11월 주요활동 유지)

1. (대학 홈페이지) 코로나19 관련 공지사항 게시판 주요공지

연번	제목	게시일자	사진
200	코로나19백신 '3차 접종' 반드시 맞아야 하나요?(카드뉴스)	12.06.	
201	방역패스 및 특별방역 대책 사회적 거리두기 조정방안 안내	12.6.	
202	접종증명·음성확인제 가이드	12.08.	
203	식당카페(톨투라) 방역패스방역수칙 포스터 안내	12.08.	
204	접종증명·음성확인제가 궁금해요!(카드뉴스)	12.15.	
205	대학 코로나19 감염예방 관리 지침 제4판 안내	12.16.	
206	코로나19 백신 3차접종 안내문	12.16.	

207	단계적 일상회복 지속을 위한 방역강화 조치 안내	12.20.	
208	코로나19 예방접종증명 음성확인제 지침개정(제2-2판) 안내	12.23.	

2. 코로나19 현황조사(17차, 18차) 실시 및 결과

구분	19차(12.06.~12.09.)	20차(12.20.~12.23.)
임상증상자	2	3
본인 자각 격리	0	4(확진 2명)
수동감시자	1	5
동거인 검사	7	7
검사자	64	82
예방백신 접종자	1,936명(완료:1,872명)	1,814명(완료 1,769명)
참여율	57%(3,737/2,132)	52%(3,738/1,960)

3. 코로나19 확진자 발생

- 가. 발생 자 수: 2명
- 나. 발생일: 12.09.(목)/12.20.(월)
- 다. 밀접접촉자 수: 4명(직원, 능동감시대상자)
- 라. 접촉자 수: 14명(직원 11명, 학생 3명)
- 마. 접촉자 검사결과: 모두 음성
- 바. 조치사항
 - 확진자 동선 및 접촉자 파악
 - 접촉자 귀가 및 검사 안내
 - 코로나19 확진 발생 문자 안내
 - 역학조사 협조
 - 확진 경과 문자 안내
 - 역학조사 결과 보고서 작성 등

4. 방문자 중 코로나19 확진자 발생

- 가. 발생자 수: 1명
- 나. 방문일: 12.16.(목)
- 다. 밀접접촉자 수: 6명(교원 1명, 외부수강생 5명)
- 라. 접촉자 검사결과: 모두 음성
- 마. 조치사항
 - 확진자 동선 및 접촉자 파악
 - 접촉자 검사 안내
 - 코로나19 확진 발생 및 경과 문자 안내 등

5. 방역패스 및 특별방역대책 사회적 거리두기 조정 방안 안내

- 가. 적용기간: 2021.12.06.~별도 안내 시까지
- 나. 계도기간: 2021.12.6.(월)~12.12.(일)
- 다. 학교 내 방역패스 적용시설
 - 쿨투라, 도서관, 만화도서관, 스포츠타운, 청강뮤지엄, 실내외 체육시설
- 라. 안내방법: 문자 발송, 코로나19 공지사항 공지

6. 대학 감염예방관리지침 제4판 안내

- 가. 주요 변경사항
 - 보건당국으로부터 자가격리 통지 받은 경우*-10일(오미크론 확진자 접촉 시 14일) 자가격리 준수
 - 좌석 있는 강의실: 좌석 한 칸 띄우기
 - 좌석 없는 강의실: 강의실 면적 4제곱미터 당 1명
 - 기숙사 신규 입소생 접종증명·음성확인제 적용 권고
 - 숙박형 프로그램 운영 시 학사 및 방역 관련 부서의 승인을 받은 경우에만 가능(학사 부서는 해당 프로그램이 교육 목적 달성을 위해 필수적인 프로그램인지 여부 면밀히 검토)
 - 숙박형 프로그램 운영 시 행사 시작 전 접종증명·음성확인제 적용(미접종자 PCR 음성확인서는 음성 결과 통보받은 시점으로부터 48시간이 되는 날의 자정까지 효력 인정)
- * 확진환자의 접촉자 또는 해외입국자, 동거인이 확진 후 재택치료 중인 경우 등
- 나. 적용시기: 2021년 겨울 계절 학기부터 적용
- 다. 안내방법: 코로나19 관련 공지사항
- 라. 안내일: 2021.12.16.(목)

7. 코로나19 예방접종증명·음성확인제 지침개정(제2-2판) 안내

- 가. 주요 개정사항
 - 유효기간 시행시기 조정:(당초)21.12.20. (변경)22.1.3.
 - 대규모 행사 규모 변경:(당초) 100인 이상 500인 미만 (변경) 50인 이상 300인 미만
- 나. 안내방법: 코로나19 관련 공지사항
- 다. 안내일: 2021.12.23.

8. 등교중지대상자 현황

가. 유증상자: 7명

나. 확진자: 3명

다. 자가격리대상자: 3명

라. 동거인 검사: 14명

□ 기숙사 분야(2021년 11월 주요활동 유지)

1. 2021학년도 동계방학 잔류자 입실

- 가. 입실자 전원 코로나19 PCR 검진 결과서 제출
- 나. 2인 1실로 숙실 정원 조정

2. 방역

- 가. 세스코 정기 방역
 - 월 2회 (방학 중 1회) 실시 중, 12.10(금), 12.24(금) 방역 실시
- 나. 공용 공간 및 출입로, 숙실 키패드 손잡이 등 : 1일 단위 소독 진행
- 다. 대여 물품 반환 시 소독 실시

3. 관련 안내

- 가. 방송, 기숙사 카페 게시 등을 통해 상시 안내

■ 학사관리팀 활동

□ 교무학사 분야(2021년 11월 주요활동 유지)

1. 정부 거리두기 4단계 개편안에 따른 CK-Class Level 개편안 마련(2021-2학기 적용)

- 2021학년도 2학기 코로나19 대비 수업운영 계획 안내: 8.6(금)

<https://www.ck.ac.kr/archives/174506>

수업운영단계 (CK-Class Level)	A단계	B단계			C단계
정부거리두기 단계	일상생활	1단계	2단계	3단계	4단계
수업유형	정상수업	스쿨의 교과별 강의계획에 따름			전면 비대면수업

2. 2021학년도 2학기 코로나19 대비 주차별 수업 운영 계획 안내: 8.12(목)

<https://www.ck.ac.kr/archives/174632>

주차	정부의 거리두기 단계	CK-Class Level	수업운영 방식	비고
1주~2주차(8.23~9.3)	1~4단계	C	전면비대면	- 안정된 학업계획이 가능 하도록 확정
3주~5주차(9.6~10.1)	4단계	C	전면비대면	- 추석주간(9.20~26)제외
	1~3단계	B	과목별 수업운영계획에 따라 운영	
6주차 이후(10.4이후)	1~4단계	B	과목별 수업운영계획에 따라 운영	- 구성원의 백신 접종률 확대 예상(정부 9.30 까지 만18~49세이하 1차 접종완 료 예상)

3. 2학기- 6주차 이후 대면수업 운영을 위한 방역 및 안내 진행 경과

- 9월 03일 : 2021학년도 2학기 3주차 ~5주차 수업운영안내
- 9월 08일 : 수업참여동의서 문자발송-1차 (09월 17일까지)
- 9월 09일 ~ 13일 : 대면수업운영을 위한 방역지침점검 및 보완
- 9월 13일 : 감염병관리위원회 방역지침결정
- 9월 15일 : 학생, 교원대상 출입 절차 강화 내용 안내 문자 발송
- 9월 23일 : 수업참여동의서 문자발송-2차 (1차 미참여자대상 : 09월 30일까지)

4. 추석연휴 이후 코로나상황 악화로 인해 10월5일~15일(2주간)

- 스쿨별 비대면/대면/혼합/병행수업 운영여부 결정 진행
- 게임콘텐츠스쿨, 모바일IT스쿨, 유아교육과, 융합콘텐츠스쿨 2주간 전체 비대면수업 연장 결정

5. 6주차 이후(10.4이후) 2021-2학기 과목별 수업운영 계획에 따른 수업 운영

6. 2021학년도 2학기 CK-Class Level에 따른 수업 참여 동의서 1, 2차 설문 완료

①시기 : 1차) 2021년 9월 8일 ~ 9월 17일 / 2차) 9월 23일 ~ 9월 30일

②응답인원: 2,177명 74.09% (1차 1,411명 48.02% / 2차 +766명 +26.07% / 전체대상2,938명)

③응답현황

구분	교과목의 수업운영방법 인지	CK-Level 인지	확진자 발생시 비대면 인지	등교 중지 요건 확인	출석 인정 절차 인지	등교시 대학의 방역조치 준수동의	대면수업참여 동의
미동의 비율	0.92%	0.28%	0.28%	0.14%	1.93%	0.18%	3.54%
최종 동의 비율	99.08%	99.72%	99.72%	99.86%	98.07%	99.82%	96.46%

□ 산학협력 분야 (2021년 11월 주요활동 유지)

1. 대학일자리센터

- 취업 관련 비교과 프로그램 전면 비대면 전환

2. 현장실습지원센터

- 현장실습 관리시스템을 활용하여 코로나19 예방수칙 공지
- 스쿨별 지도교수를 통한 순회지도로 현장실습생 관리
- 스쿨별 담당자와 협업하여 현장실습생 중 확진자 발생 시 대응요령 및 절차 안내

3. 취업창업교육지원센터

- 창업 관련 비교과 프로그램 전면 비대면 전환

4. 학교기업 클투라

- 코로나19 대비를 위해 사회적거리를 유지하면서 학생식당 및 레스토랑 운영

5. 산학협력단

- 산학협력 회의를 위한 비대면 화상회의실 운영

□ 대외협력/ 평생교육 분야 (2021년 11월 주요활동 유지)

1. 대외협력

- 코로나 19 전염 예방 등에 관한 정보 제공
- 코로나 19 예방관련 정부기관(교육부, 경기도, 이천시 등)과의 협력 네트워크 유지

2. 평생교육원

- 2021년도 평생교육원 청강아카데미 프로그램 상시 운영
> 정부 및 대학 방역 지침 준수(체온체크, QR체크, 마스크 착용, 거리두기 등)하여 수업 진행

3. 문화콘텐츠아카데미

- 코로나19 유증상자 격리 숙실 운영 지속(자가 모니터링 기록 작성, 입·퇴실 시 환기 및 청소)
- 아람관 일일 교직원 숙실 운영 지속

4. 청강메이커스랩

- 메이커스랩 방문자 어울림관 입구에서 기기로 마스크 착용 및 온도 체크 후 방문.
- 3층 출입구 폐쇄로 출입구 일원화, 방문자 확인 및 통제.
- 모든 메이커스랩 방문자 명단 별도 작성.
- 작업자 간 거리유지, 책상 내 2인 이하 착석 유도 등 사회적 거리두기 이행

□ 문화정보센터/ 청강뮤지엄 운영분야 (2021년 11월 주요활동 유지)

1. 문화정보센터

- 외부인 이용제한
- 도서관내 마스크 착용 의무화
- 도서관 출입시 체열측정(페이스책 단말기 설치)
- 출입자 명단 작성
- 도서관내 단체활동(모임) 금지
- 책소독기 구입설치
- 대출도서 기간연장 및 우편반납 접수
- 야간 및 휴일 도서관 휴관
- 씨네별 소극장 '1인 영화관'으로 전환 운영
- 세미나실 1인실로 전환 운영
- 대출시 앞 사람과 거리두기(표식부착)
- 거리두기에 따른 좌석 배치
- 각 실별 안내데스크 투명 가림막 설치
- 안내데스크 대출 담당자 (1회용)비닐장갑 의무착용
- 자체방역(도서관 전체) 매일 실시

2. 청강뮤지엄

- 만화역사박물관 외부인 이용 제한

■ 행정지원팀 활동

□ 시설관리 분야 (2021년 11월 주요활동 유지)

1. 교내 방역시행: 교내 전체

- 시행업체: (주)세스코

- 시행시기

<2020학년도>

1차: 2.27(목) - 정기소독

2차: 3.30(월) - 코로나바이러스감염증-19 대비 추가 소독

3차: 4.29(수) - 코로나바이러스감염증-19 대비 추가 소독

4차: 5.23(토) - 정기소독

5차: 7.31(금) - 정기소독

6차: 9.4(금) - 정기소독

7차: 12.30(수) - 정기소독

<2021학년도>

1차: 2021.2.17.(수) - 정기소독

2차: 2021.5.07.(금) - 정기소독

3차: 2021.7.15.(목) - 정기소독

4차: 2021.9.1.(수) - 정기소독

5차: 2021.12.29.(수) - 정기소독

- 코로나 19 관련 학교 소독 지침에 따라 일상 소독 시행

2. 보행자 체열측정 장소 설치

가. 보행자 체열측정 장소 천막 설치 및 전기공사

나. 시행시기: 8.17. ~ 8.20.

□ 교직원 복무 분야 (2021년 11월 주요활동 유지)

1. QR코드 기반 전자출입명부 시행 (계속)

2. 코로나19 '사회적 거리두기' 단계별 근무형태 운영

코로나19 지역사회 감염 차단을 위해 실시된 정부의 권고 수칙 준용

3. 2021학년도 코로나19 방역물품 확보 및 방역활동

가. 방역 소모품: 마스크, 손소독제 등

나. 체열측정기: 각 스쿨별 1대 설치

다. 학생식당(쿨투라) 아크릴 칸막이 설치

4. 학생 체열측정 운영시스템 변경

가. 변경사항: 창작마을 지하주차장 → 경비실 위 하우스터널(스윙게이트 방식)

나. 운영방법: 교육부 방역인력지원 7명 순환배치



5. 지역일자리 방역인력 지원사업 신청

가. 지원기간: 2021.10.1. ~ 2021.12.17.

나. 지원인원: 7명(1일 4시간)

6. 교직원 방역팀 편성 및 운영

가. 운영기간: 2021.10.5. ~ 종강시까지

7. 지역일자리 방역인력 지원사업 운영

가. 운영기간: 2021.10.1. ~ 2021.12.17.

나. 지원인원: 6명(1일 4~5시간)