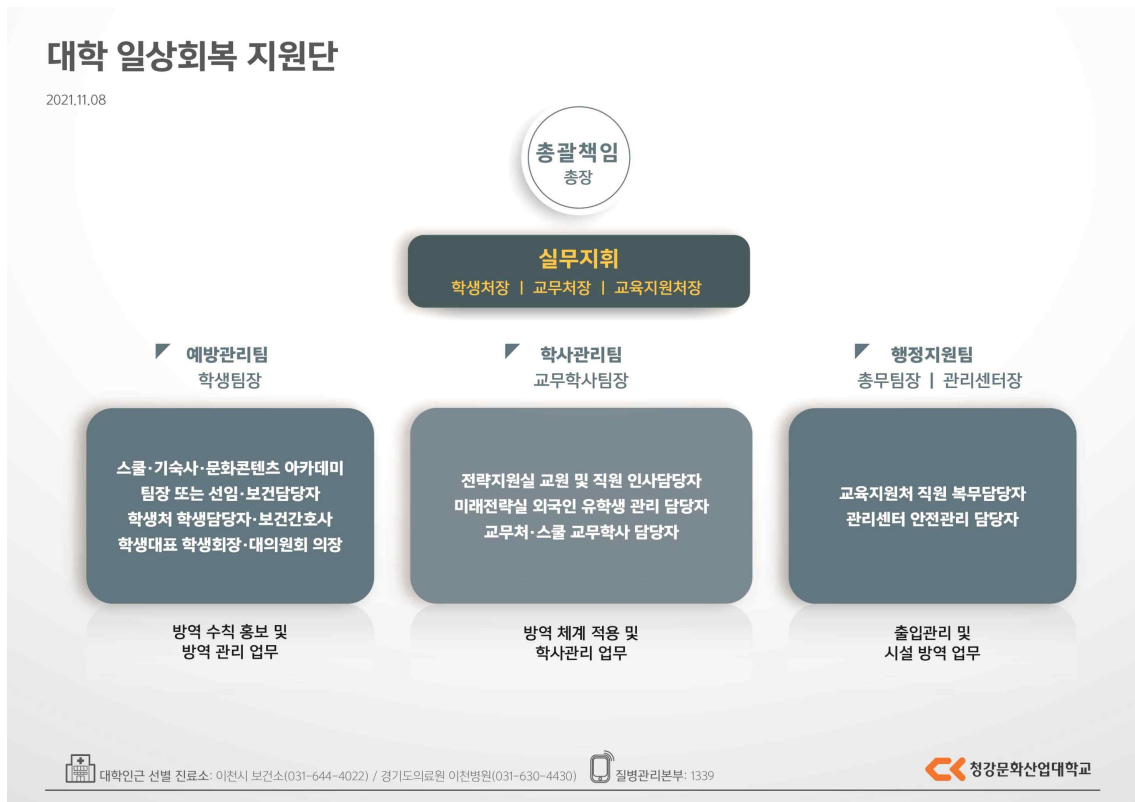


# (2022년 1월) 코로나19 대학 일상회복 지원단 주요활동 현황



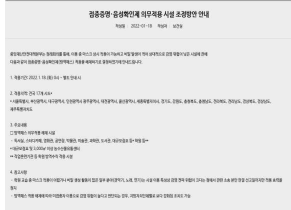
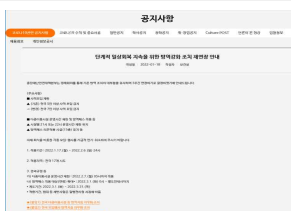
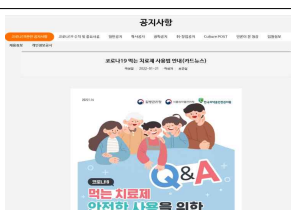
청강문화산업대학교  
활동기간: 2022.1.1.~1.31

## ■ 코로나19 예방 및 대처를 위한 비상대책반의 대학 일상회복 지원단 전환

- 운영기간: 2020.01.29. ~ 신종코로나 바이러스 소멸 판단 시까지(정부 발표)
- 운영목적: 대학 내 신종코로나 바이러스 예방 및 확산 방지를 위한 활동
- 활동내용
  - 대학 내 감염 의심자 및 확진자 조사와 정부대책반에 조사결과 보고
  - 조사 결과에 따른 대응 (환자조치, 환자수송, 학사지원 등 )
  - 신종 코로나바이러스 예방 홍보
  - 보건소, 병의원 등 유관기관 협조 및 대응체계 구축 등
  - 일상회복 전환 이후의 학내 코로나19 대응체계 운영, 출입관리, 시설방역 등
- 조직 구성(2021년 11월 8일 기준)



1. (대학 홈페이지) 코로나19 관련 공지사항 게시판 주요공지(2021년 12월 주요활동 유지)

| 연번  | 제목                             | 게시일자  | 사진  |
|-----|--------------------------------|-------|---|
| 210 | 단계적 일상회복 지속을 위한 방역강화 조치 연장 안내  | 1.6.  |    |
| 211 | 설 특별방역대책 핵심 메시지 안내             | 1.18. |    |
| 212 | 접종증명·음성확인제 의무적용 시설 조정방안 안내     | 1.18. |   |
| 213 | 단계적 일상회복 지속을 위한 방역강화 조치 재연장 안내 | 1.18. |  |
| 214 | 코로나19 먹는 치료제 사용법 안내(카드뉴스)      | 1.21. |  |

가. 설 특별방역대책 핵심 메시지

- 고향친지 방문 및 여행 자제
- 불가피한 방문 시, 백신접종 및 3차 접종, 소규모 방문

나. 접종증명·음성확인제 의무적용 시설 조정방안 안내

- 내용: 방역패스 의무적용 해제 시설
- 장소: 독서실, 스터디카페, 영화관, 공연장, 박물관, 미술관, 과학관, 도서관, 대규모점포, 학원

- 적용기간: 2022.1.18.(화) 0시~ 별도 안내 시

## 2. 2022년 코로나19 현황조사(1차) 실시 및 결과

| 구분       | 1차(1.24.~1.27.)    | 비고     |
|----------|--------------------|--------|
| 임상증상자    | 3명                 |        |
| 자가 격리    | 7명                 |        |
| 수동감시자    | 2명                 |        |
| 동거인 검사   | 5명                 |        |
| 검사자      | 76명                | 확진(6명) |
| 예방백신 접종자 | 1,619(완료:1,542명)   |        |
| 참여율      | 48.7%(3,571/1,739) |        |

## 3. 방역물품 재고 및 2022년 상반기 물품 및 필요수량 파악

가. 기간: 2022.1.19.(수)~1.28.(금)

나. 해당부서: 스쿨, 리케이온, 기숙사, 미래교육처, 도서관, 보건실

다. 기타: 추후 교육지원처 구입 요청 예정

## 4. 코로나19 확진자 발생 대응

가. 확진자 수: 13명(현황조사 중 6명, 별도 7명)

나. 조치사항

- 확진자 발생시 매뉴얼에 따른 조치

- 교육부 메일보고

- 확진자 발생 및 주의사항 안내: 1.24 (3,724명), 1.26 (3,954명), 1.27 (3,948명), 1.28 (4,128명), 1.29(4,082명), 1.30(3,895명)

## 5. 오미크론 대비 2월 자체 특별 방역대책(안) 마련

- 초안 작성 후 일상회복 지원단 논의 중이며 추후 공지 예정

## 6. 등교중지대상자 현황

가. 동거인 검사: 1명

나. 유증상자: 4명

다. 확진자: 6명

라. 자가격리대상자: 1명

마. 기간: 1.3.(월)~1.27.(목)

□ 기숙사 분야(2021년 12월 주요활동 유지)

1. 코로나19관련 조치사항

- 가. 동계방학 잔류자 설연휴 이후 복귀 시 음성확인서 혹은 PCR 검진서 제출 안내
- 나. 2022학년도 1학기 기숙사 입사서류 중 코로나19관련 서류 공지
  - 오미크론 대응 체계에 따라 지역 구분 안내
- 다. 비상용 자가검진키트 구매

2. 방역

- 가. 세스코 정기 방역
  - 월 2회 (방학 중 1회) 실시 중, 1.14(금)
- 나. 공용 공간 및 출입로, 숙실 키패드 손잡이 등 : 1일 단위 소독 진행
- 다. 대여 물품 반환 시 소독 실시

3. 관련 안내

- 가. 방송, 기숙사 카페 게시 등을 통해 상시 안내

■ 학사관리팀 활동

□ 교무학사 분야(2021년 12월 주요활동 유지)

<특이사항 없음>

1. 정부 방역수칙을 반영한 2022학년도 1학기 학사일정 준비

□ 산학협력 분야 (2021년 12월 주요활동 유지)

<특이사항 없음>

1. 대학일자리센터

- 취업 관련 비교과 프로그램 전면 비대면 전환

2. 현장실습지원센터

- 현장실습 관리시스템을 활용하여 코로나19 예방수칙 공지
- 스쿨별 지도교수를 통한 순회지도로 현장실습생 관리
- 스쿨별 담당자와 협업하여 현장실습생 중 확진자 발생 시 대응요령 및 절차 안내

3. 취업창업교육지원센터

- 창업 관련 비교과 프로그램 전면 비대면 전환

4. 학교기업 클투라

- 코로나19 대비를 위해 사회적거리를 유지하면서 학생식당 및 레스토랑 운영

5. 산학협력단

- 산학협력 회의를 위한 비대면 화상회의실 운영

□ 대외협력/ 평생교육 분야 (2021년 12월 주요활동 유지)

<특이사항 없음>

1. 대외협력

- 코로나 19 전염 예방 등에 관한 정보 제공
- 코로나 19 예방관련 정부기관(교육부, 경기도, 이천시 등)과의 협력 네트워크 유지

2. 평생교육원

- 2021년도 평생교육원 청강아카데미 프로그램 상시 운영
  - > 정부 및 대학 방역 지침 준수(체온체크, QR체크, 마스크 착용, 거리두기 등)하여 수업 진행

3. 문화콘텐츠아카데미

- 코로나19 유증상자 격리 숙실 운영 지속(자가 모니터링 기록 작성, 입·퇴실 시 환기 및 청소)
- 아람관 일일 교직원 숙실 운영 지속

4. 청강메이커스랩

- 메이커스랩 방문자 어울림관 입구에서 기기로 마스크 착용 및 온도 체크 후 방문.
- 3층 출입구 폐쇄로 출입구 일원화, 방문자 확인 및 통제.
- 모든 메이커스랩 방문자 명단 별도 작성.
- 작업자 간 거리유지, 책상 내 2인 이하 착석 유도 등 사회적 거리두기 이행

□ 문화정보센터/ 청강뮤지엄 운영분야 (2021년 12월 주요활동 유지)

<특이사항 없음>

1. 문화정보센터

- 외부인 이용제한
- 도서관내 마스크 착용 의무화
- 도서관 출입시 체열측정(페이스책 단말기 설치)
- 출입자 명단 작성
- 도서관내 단체활동(모임) 금지
- 책소독기 구입설치
- 대출도서 기간연장 및 우편반납 접수
- 야간 및 휴일 도서관 휴관
- 씨네별 소극장 '1인 영화관'으로 전환 운영
- 세미나실 1인실로 전환 운영
- 대출시 앞 사람과 거리두기(표식부착)
- 거리두기에 따른 좌석 배치
- 각 실별 안내데스크 투명 가림막 설치
- 안내데스크 대출 담당자 (1회용)비닐장갑 의무착용
- 자체방역(도서관 전체) 매일 실시

2. 청강뮤지엄

- 만화역사박물관 외부인 이용 제한



■ 행정지원팀 활동

<특이사항 없음>

□ 시설관리 분야 (2021년 12월 주요활동 유지)

1. 교내 방역시행: 교내 전체

- 시행업체: (주)세스코

<2021학년도>

1차: 2021.2.17.(수) - 정기소독

2차: 2021.5.07.(금) - 정기소독

3차: 2021.7.15.(목) - 정기소독

4차: 2021.9.1.(수) - 정기소독

5차: 2021.12.29.(수) - 정기소독

- 코로나 19 관련 학교 소독 지침에 따라 일상 소독 시행

□ 교직원 복무 분야 (2021년 12월 주요활동 유지)

<특이사항 없음>

1. QR코드 기반 전자출입명부 시행 (계속)

2. 2022년 2월 대학 자체 특별방역 시행

가. 시행기간: 2022.1.28.(금) ~ 2.25.(금) 4주간

나. 자체 특별방역 사항

- 1) 설 연휴기간 고향 및 친지 방문, 여행 자제
- 2) 본부 및 스쿨 행정실 밀집도 완화
  - 부서 단위 재택근무 운영
  - 개인별 연가 적극 활용
- 3) 행사 및 강의 전면 비대면 운영

다. 재택근무 원칙

- 1) 행정부서 / 스쿨 각 부서 업무에 문제가 발생하지 않도록 교대로 재택근무 운영
- 2) 출근 인원과 재택근무 인원의 구성은 각 부서별 관리
- 3) 코로나19 확진자 발생 시 업무 인력 확보를 위한 교대 재택 근무 운영
- 4) 근태관리 Teams 운영(재택근무자는 근무상황부 작성, 근무일지 작성 원칙)