



캐나다 밴쿠버

글로벌현장학습



교육기관 소개

- 교육기관: Vanwest College 대학교
- 역사: 1988년에 설립되어 30년 전통의 직업 전문 대학교
- 규모: 밴쿠버 및 인근 지역의 2개 캠퍼스에서 700여명 재학중
- 과정: ESL 및 Diploma 및 코업 프로그램 제공



숙소

- 홈스테이, 1인실, 식사 포함
- 조용하고 안전한 주거 지역, 통학 시간 30~40분 내외



현장 실습



실습분야 소개

컴퓨터/IT

IT 보조, 그래픽디자인, 웹서비스, 마케팅

기계/자동차

기계 계통, 자동차정비

호텔/관광

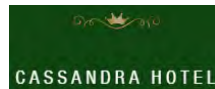
호텔, 리조트, 여행사, 렌터카

조리/식음료

F&B, 호텔

경영

회계, 물류, 유통, 무역회사, 세일즈



② 자유공모(일반전형, 열린전형)

『작성방법』

- 현장학습 프로그램 운영 계획을 아래의 표에 작성하고 해당 내용을 작성(셀 추가 가능)
- 현장학습 프로그램(16주 이상)의 교육 내용 및 교육 방법을 가능한 구체적으로 제시(주차별 작성)
 - * 추가적인 설명(온라인 현장실습 운영방법 등)이 필요한 경우, 별도의 서식 구성하여 작성 가능
- 자유공모에 포함되는 자유-일반전형, 자유-열린전형 신청 시 모두 해당 **※자유-취·창업 트랙은 별도 작성**

※ 파견 후 현지교육 프로그램은 2가지 추진 방향으로 모두 제시

- 1) 대면 프로그램(100% 현지 파견) (현지적응교육+산업체실습)
- 2) 하이브리드(비대면+대면) 프로그램 (**최소 4주*** 이상 현지 파견) (현지적응교육+산업체실습)

※ '22년 해외 현지 파견 및 대면 운영방식의 추진이 원칙이나, 감염병 확산 및 현지 출입국 제한사항 등 국가별 상황에 따라 '하이브리드 운영' 방식 또는 '비대면(온라인)현장학습' 전환 예정

〈현지교육 프로그램 - 자유공모 - 일반/열린전형 - 대면(100% 현지 파견) 프로그램〉

국가명	교육기관	교육기간	교육명	교육내용	교육방법	시간
캐나다	VanWest College	2022.09.05.~09.09 (1주)	현지적응 -OT, 문화	기관 및 교육내용 소개 문화 환경 적응 교육	현지 파견 (100%)	주당 20시간
		2022.09.12.~09.23 (2주~3주)	현지적응 -어학교육	직무관련 어학교육		주당 20시간
		2022.09.26~09.30 (4주)	현지적응 -어학교육	직무관련 어학교육, 현지 직무업무 특성		주당 20시간
		2022.10.03~10.28 (5주~8주)	현지적응 -직무교육	직무관련 심화교육		주당 20시간
		2022.10.31.12.16 (9주~15주)	현장실습	현지 산업체 배정, 업무 보조, 피드백 진행		주당 20시간
		2022.12.19.~12.23 (16주)	현장실습	최종 성과 발표, 현장실습 최종평가		주당 20시간

〈현지교육 프로그램 - 자유공모 - 일반/열린전형 - 하이브리드(비대면+대면) 프로그램〉

국가명	교육기관	교육기간	교육명	교육내용	교육방법	시간
캐나다	VanWest College	2022.09.05.~09.09 (1주)	현지적응 -OT, 문화	기관 및 교육내용 소개 문화 환경 적응 교육	Zoom 실시간 화상, 과제진행	주당 20시간
		2022.09.12.~09.23 (2주~3주)	현지적응 -어학교육	직무관련 어학교육	Zoom 실시간 화상, 과제진행	주당 20시간
		2022.09.26~09.30 (4주)	현지적응 -어학교육	직무관련 어학교육, 현지 직무업무 특성	Zoom 실시간 화상, 과제진행	주당 20시간
		2022.10.03~10.28 (5주~8주)	현지적응 -직무교육	현지 직무업무 적응 교육	Zoom 실시간 화상, 프로젝트 진행	주당 20시간
		2022.10.31.12.16 (9주~15주)	현장실습 (대면)	현지 산업체 배정, 업무 보조, 피드백 진행	현지파견, 대면	주당 20시간
		2022.12.19.~12.23 (16주)	현장실습 (대면)	최종 성과 발표, 현장실습 최종평가	현지파견, 대면	주당 20시간

주차	항목	교육내용
1주	현지 적응교육 - 어학 및 직무	<ul style="list-style-type: none"> · 기관 및 교육내용 소개 · 문화 환경 적응 교육 - 듣기, 읽기, 쓰기, 말하기 수업 - 실제 일상생활에서의 시나리오를 활용해 문장 연습 - 롤 플레이를 통해 실제 상황 커뮤니케이션 훈련
2주		<ul style="list-style-type: none"> · 직무관련 어학교육 <p>: 다국적, 다문화 기업 환경에서 필요한 기본적인 상호 간 커뮤니케이션 기법을 다루는 과정. 서로 다른 문화권에서 온 직원들로 구성된 조직에서 생기는 문화 차이, 서로 이해하는데 발생하는 어려움 등이 무엇인지를 상세히 고찰. 다국적 업무 환경에서 필수인 리더십, 소그룹 커뮤니케이션 비중 있게 다룸</p>
3주		<ul style="list-style-type: none"> · 직무관련 어학교육 <p>: 협동심, 대인관계 기술, 원활한 의사소통, 문제 해결 능력, 리더십을 개발하는 과정. 커뮤니케이션 이론, 언어 및 비언어적 의사소통 방법, 갈등 상황 대처 등에 대해 배우며, 프리젠테이션 및 인터뷰, 회의 진행</p>
4주		<ul style="list-style-type: none"> · 직무관련 어학교육 <p>: 커뮤니케이션 이론, 이메일이나 메모 등 서면으로 주고받는 커뮤니케이션 방법 등을 학습하고 대중 연설 및 프리젠테이션 등을 배우는 매우 실무적인 과정. 정확한 의사소통을 위해 구두/서면으로 명확한 커뮤니케이션할 수 있도록 준비하게 됨. 깔끔하고 실수 없는 비즈니스 문서를 작성하도록 연습, 공식 보고서 작성, 프리젠테이션 등 진행함</p>
5주		<ul style="list-style-type: none"> · 현지 직무업무 적응 교육 <p>: 홍보 및 고객 관리 방안의 전문적인 지식 및 이를 응용한 실무를 배우는 과정. 대인관계 기술, 긍정적인 고객 태도 및 인지도, 브랜드 이미지 및 프로페셔널리즘, 고객 서비스 품질, 고객 서비스 방안, 특별한 고객 수요, 컴플레인 고객 응대, 갈등 상황 해결 및 협상, 퍼블릭 스피킹, 미디어 홍보 등을 주제를 다룸. 다양한 문화에 노출되는 고객들의 수요에 맞게 문화적 다양성과 민감성을 고려해야 할 필요성에 대해서 배움</p>
6주		<ul style="list-style-type: none"> · 현지 직무업무 적응 교육 <p>: 컨설팅, 세일즈, 판매 전략, 전략적 제휴, 부가가치 판매 등 광범위한 세일즈기술 및 전략을 배우는 과정. 학생 개인별로 프로젝트를 맡아 세일즈를 향상시키기 위한 방안 조사 및 토론을 바탕으로 결과물을 프리젠테이션을 통해 수업시간에 다른 학생들과 공유함</p>
7주		<ul style="list-style-type: none"> · 현지 직무업무 적응 교육 <p>: 캐나다 및 글로벌 마켓에 활용되는 마케팅 기초 이론부터 오늘날 트렌드에 이르기까지 마케팅에 관련된 과정. 마케팅 기본 이론이 실제 고객에게 어필하기 위해서 어떻게 응용될 수 있는지, 상품의 고유 가치를 만들기, 고객의 요구를 어떻게 충족시키는지 등에 대해 중점적으로 교육</p>
8주		<ul style="list-style-type: none"> · 현지 직무업무 적응 교육 <p>: 기업체 인사 담당자에게 매력적으로 보이는 이력서 작성, 전문적인 자기 소개서, 인터뷰 기술, 구직에 필수인 네트워킹, 인터넷 구직, 노동 시장 이해하기 등 실제 구직 활동에 필요한 모든 기술을 학습하고 이를 실제 응용할수 있도록 훈련</p>
9주	산업체 실습	<ul style="list-style-type: none"> · 현지 산업체 매정 - 필수적인 서류 작성 - 취업처 관련 미팅 - 코업을 위한 회사 규정 안내
10주		<ul style="list-style-type: none"> · 업무 수행 실습 - 고객 응대하기, 다문화간 비즈니스 - 비즈니스 미팅, 세일즈 예산
11주		<ul style="list-style-type: none"> · 업무 수행 실습 - 고객 만족도 및 고객과 커뮤니케이션 - 직원 설문조사, 아웃소싱 등 인력 관리
12주		<ul style="list-style-type: none"> · 업무 수행 실습 - 소셜 미디어 및 비즈니스
13주		<ul style="list-style-type: none"> · 업무 수행 실습 - 시장 확장, 사업안 제안하기 - 상품 새로운 마켓에 런칭하기
14주		<ul style="list-style-type: none"> · Case Study 및 피드백 - 회사가 요구하는 사내 및 기타 행사에 참여 - 회사가 학생에게 직접 연락 가능한 상태 유지
15주		<ul style="list-style-type: none"> · Case Study 및 피드백 - 고용주 평가서 - 회사 추천서
16주		<ul style="list-style-type: none"> · 과제 제출, 성과 발표 및 현장실습 최종평가 <p>: 코업 기간 동안에 배우고 경험한 내용을 요약해 리포트를 제출. 보고서 형식으로 매일 진행했던 내용, 포트폴리오, 혹은 미디어 형식 등을 복합적으로 활용할 수 있음</p>

나. 현지 산업체 기관과의 연계 방식

『작성방법』

- ‘자유공모’ 관련 기관 작성(일반/열린전형 포함) ※ 취·창업 트랙 신청 시, 별도 서식 구분하여 작성
- 파견예정 현지 산업체 협력기관 현황 및 각 기관과의 연계 방식(대학 자체 발굴 또는 사설 중개업체를 통한 파견인지에 대한 기술)에 대하여 아래표를 활용하여 작성(각 기관별 작성)

〈파견 예정 기관(산업체) 현황〉

국가명	캐나다	
산업체명	VanWest College	
협약여부	유	
산업체 소재지/대표자명/연락처	Lucy Kang, Regional Marketing Manager / 200-1016 Nelson Street, Vancouver, BC V6E 1H8 Canada / T) +1-604-731-5256 E) lucy.k@vanwest.com	
해외법인 여부	‘외국계 해외주재 기업’	
파견예정 인원		
연계방식	‘대학 자체 발굴을 통한 직접 연계’	
	사설중개업체 명	
	사설중개업체 소재지/대표자명/연락처	
연계추진 과정	<ul style="list-style-type: none"> - 캐나다 BC주에서 역사가 오래되고 지역사회의 평판이 좋은 밴웨스트 대학에서 연계된 업체와 프로그램 진행 - 직무교육은 밴웨스트 대학의 전공과목 중에서 현장 실습을 성공적으로 수행할수 있는 전공 수업을 제공 - 총 8주간 모든 직무교육은 대학생들과 함께 수업 진행 - 현장실습은 각 학생의 전공에 맞는 업체에서 ‘교육 실습’ 진행 - 숙소는 밴웨스트 대학 및 현지 관리업체에서 엄선한 홈스테이로 진행 - 적합한 ‘캐나다 학생비자’를 받아 출국 - 밴웨스트 대학 국제팀 및 한국팀에서 철저한 학생 관리 	
현장학습 내용	<ul style="list-style-type: none"> - 밴웨스트 대학 오리엔테이션 진행: 학교 시설 안내, 교통편, 은행계좌개설, 핸드폰 개통 안내 등 - 1주~8주: 어학교육 및 직무교육 (밴웨스트 대학 전공수업 혹은 직무교육 전공수업 청강) - 9주~16주: 현장실습 - 전공별 현장실습, 모든 분야 업무보조 (학생 전공과 어학 능력에 따라 회사, 포지션, 업무내용 결정.) - 캐나다 회사 조직과 인간관계의 특징, 조직현황 이해, 업무협력자와의 관계 간접 교육 	

※협약여부 : 유, 무 로 표시하며, 협약을 맺은 경우 협약서 사본은 국가별순서로 증빙

2022 전문대학 글로벌현장학습 (캐나다)

I 사업 개요 및 프로그램 특·장점

프로그램 명	2022학년도 전문대학 글로벌현장학습 (지정공모) <u>*자유공모 신청도 가능</u>
국가/도시	캐나다 / 밴쿠버
프로그램 기간	총 16주 2022.08.29 ~ 12.16
프로그램 구성	현지적응교육 8 weeks + 산업체실습 8 weeks
운영대학	Arbutus College 알부투스대학
비자유형	C30 (Co-operation Visa) 코업비자
숙박유형	Homestay 홈스테이 (1인1실, 1일3식 제공)
입국조건	<p><u>출국일 기준 캐나다 연방 보건부가 승인한 백신 완전 접종(교차접종 포함.) 후 14일이 지난 자로 아래의 캐나다 입국 요구사항 이행 가능 자</u></p> <ul style="list-style-type: none"> - 캐나다 행 여행기 예정 출발시간 기준 72시간 내 실시한 코로나19 분자진단검사(PCR) 음성 판정 확인서 (영어 혹은 불어) 지참 혹은, 출발 1일 전 이내 실시한 신속항원검사(Antigen) 음성 판정 확인서 (영어 혹은 불어) 지참 * 자가진단키트검사 결과는 허용 불가 - 백신 접종 증명서 (영어 혹은 불어)를 발급 받고 출발 전 ArriveCAN 어플리케이션 및 웹사이트를 통해 업로드 <p>* 캐나다 입국 시 인정되는 백신종류</p> <ul style="list-style-type: none"> - 화이자, 모더나, 아스트라제네카, 시노팜, 시노백 (이상 2회 차 접종 필수) - 존슨앤존슨(얀센: 1회 접종)

'22 캐나다 지정공모
운영기관 재선정

'21 캐나다 지정공모
성공적인 프로그램 운영

동(同)사업 자유공모
프로그램 운영 경험
(2016 ~ 2019)

다년 간 현장실습 참여 경험이 있는
현지 실습기관 다수 확보

‘일대일 인턴상담’을 통한 체계적인
현장실습처 배정과 실습관리

단순 일반영어교육이 아닌
현지대학 코스 수강

II

사업 진행도시 및 운영기관

II-1. 도시 소개

밴쿠버 Vancouver

캐나다에서 토론토와 몬트리올을 잇는 세 번째로 큰 도시이자 캐나다 남서부에서 가장 큰 경제, 사회, 문화생활의 중심지이다. 밴쿠버는 세계에서 가장 살기 좋은 도시 5년 연속으로 선정이 될 정도로 안전한 치안은 물론 지리적으로 빼어난 자연경관을 보유하고 있어 세계적으로 유명한 관광도시이자 교육도시로 유명하다.

세계에서 가장 살기 좋은 도시
Top 10

The world's 10 most livable cities
by the Economist Intelligence Unit



세계 최고의 영어연수 도시
중 한곳

One Of The World's Best Cities To
Study English Abroad by QS

Canada Vancouver

세계 3번째 삶의 질이 높은 도시

3rd best City in the world for
quality of living by Mercer



세계에서 가장 인기 있는
관광도시

No.1 Travelers' Choice Award by TripAdvisor

II-2. 운영대학 소개

Arbutus College 알부투스대학



ARBUTUS COLLEGE

Arbutus College of Communication Arts, Business and Technology (Arbutus College)는 글로벌 교육서비스기업 Edu Co International의 자(子) 교육기관이자 캐나다 브리티시 컬럼비아주 (BC: British Columbia)의 고등교육, 기술 및 훈련부 (Ministry of Advanced Education, Skills & Training) 산하 사립훈련기관청 (PTIB: The Private Training Institutions Branch) 이 인증한 전문 직업교육기관이다. Arbutus College는 학생들에게 다른 곳에서는 볼 수 없는 독특한 비즈니스 및 커뮤니케이션 교육 구조를 제공하는 것을 핵심목표로 2002년에 설립되었으며, 우수한 교육제공을 통해 현시대 기업들이 요구하는 글로벌 인재들을 양성, 배출하고 있다.

설립년도	2002년	종 류	사립 직업교육대학
소재지	캐나다/ 밴쿠버 473 West Hastings St., Vancouver BC V6B 1L4 Canada		
제공과정	<ul style="list-style-type: none"> • Academic English • Business Management • Hospitality Management • International Trade • Marketing • Translation 		



III

프로그램 일정

준 비 Preparation	파견학생 프로그램 참가 접수 명단 수령 및 취합, 참가신청서 접수 등	2022.06 까지
	사전 오리엔테이션 프로그램 운영 일정 및 내용소개, 주요사항 공지 등	2022.07 초
	프로그램 운영준비 현지대학 코스등록, 비자수속, 항공예약, 보험가입 등	2022.07 ~ 08
진 행 Progress	현지 적응교육 비즈니스 코스수강, 경력개발교육, 일대일 인턴상담 등	2022.08.29 ~ 10.21
	전공연계 산업체실습 실습수행, 산업체 실습담당자 관리 및 평가	2022.10.24 ~ 12.16
완 료 Completion	프로그램관련 결과서류 취합 후 제출 코스 성적표, 현장실습 평가서 등	2022.12.23 까지

! 상기 일정은 변동될 수 있습니다.

IV

프로그램 세부내용

IV-1. 현지 적응교육

교육기간	2021.08.29 ~ 10.21
교육시간	총 160시간 (= 20시간/주 * 8주)
운영방법	대면교육

교육내용	▲ Business Management Course ▲ Career Development Program
지원기준	코스등록 및 수강을 위한 최소 공인영어시험 점수 필요 TOEIC 780 / IELTS 5.0 / Cambridge FCE A, B, C / TOEFL iBT 64 / TOEFL PBT 510 ! TOEIC 점수 제출자는 별도 ESSAY 시험 필요 ! 공인 어학점수가 없는 자는 자체 온라인 테스트 필요
관리/지원	College Student Support Team 학업수행 지원 - 학업관련 문의상담 및 지원 - 학업 부적응자대상 아카데미 컨설팅 제공

비즈니스 매니지먼트 과정은 학생들이 글로벌 비즈니스 환경의 기본지식 습득, 비즈니스 운영 및 관리지식, 비즈니스 의사소통능력 (비즈니스 회의 및 발표, 이메일 교신 등) 향상을 목표로 구성 되었으며, **경력개발 프로그램**은 학생들이 현지 기업문화를 빠르게 이해하고 이를 통해 현장실습에 보다 쉽게 적응할 수 있도록 하며, 단순 실습경험을 넘어 귀국 후 학생들의 취업 경쟁력을 향상시키기 위해 최신의 영어 면접방법, 영문이력서 및 포트폴리오 작성법을 가르칩니다.

Business Management Course (BMC)	• Business Management • Business Communication • Business English
Career Development Program (CDP)	• Introduction of Canadian Corporate Culture & Manner • Interview Preparation (including assignment & mock interview) • Resume & Portfolio Clinic

IV-2. 전공연계 산업체실습

실습기간	2022.10.24 ~ 12.16	
실습시간	총 280시간 (= 35시간/주 * 8주)	
운영방법	대면실습	
실습분야	【지정공모】 신청 시 실습가능 분야 <ul style="list-style-type: none"> • 경영·회계 서비스계열: (관련 전공) 경영, 행정, 회계, 영어 등 • 관광 서비스계열: (관련 전공) 관광서비스 경영, 글로벌 관광, 호텔외식서비스, 항공서비스 등 	
	업종분야	실습기관
	관광	Hasting Racecourses, Discover Canada Tours, West Trek Tours 등
	교육	Acsenda School of Management, Arbutus College, Sprott shaw language College 등
	금융·회계	SMG Advisors, CedarTree Financial, J.Y.Kim & Associates 등
	홍보·마케팅	Edvisor, Health Mega Mall, Urbanity 등
	업무내용	
	F&B 업무지원, 마케팅 업무지원	
	학교 행정 및 마케팅팀 업무지원	
	회계사 업무 지원	
실습분야	【자유공모】 신청 시 실습가능 분야 <ul style="list-style-type: none"> • IT·공학 계열: 컴퓨터정보 응용 소프트웨어, 정보통신, 시각/영상디자인 등 • 디자인 계열: 시각/영상디자인, 방송영상미디어 등 • 건축 계열: 건축학, 실내건축, 실내디자인 등 • 기타 계열: 패션디자인 등 	
	업종분야	실습기관
	IT	Sandman Media, Vovios Network 등
	건축	ONIKON Creative, Tao Interiors Design 등
	패션	Vancouver Fashion Week
	업무내용	
	그래픽 및 웹디자인 업무 지원, 소프트웨어 개발업무 지원	
	실내 인테리어 업무지원	
	패션디자이너 섭외 패션쇼 홍보 업무지원	
관리/지원	현지 산업체실습 전담 관리담당자 투입을 통한 - 일대일 인턴상담 진행 (학생역량 파악, 실습기관 정보 및 담당업무 정보제공 등) - 실습학생의 업무 수행관련 애로사항 파악 후 실습기관 담당자 측과 조율 - 실습 부적응 학생대상 밀착관리	

■ 현장실습 사례



ILSC	
캐나다 유명 어학교육 전문학교	
전공	비서행정과
업무	Activity Dept. Assistant



Discover Canada Tours	
밴쿠버 대형 여행전문 서비스업체	
전공	비즈니스영어과
업무	Marketing staff



RGIS	
글로벌 재고관리 전문업체	
전공	영어과
업무	Office Assistant



Akshon Esports	
이스포츠 게임대회 전문 미디어 제작사	
전공	영상연출학과
업무	Media Specialist



SMG Asset	
투자자문 및 보험서비스 업체	
전공	비서행정과
업무	Admin. Assistant



Tao Interiors Design Consulting	
인테리어 디자인 전문업체	
전공	실내디자인과
업무	Interior Design



The Vancouver Club	
멤버십 고급 사교/ 연회장	
전공	관광경영과
업무	Banquet Coordinator Assistant



INFOCUS Film School	
영화제작 전문교육기관	
전공	영상촬영조명과
업무	Admin. Assistant/ Location Shot Support



Sandman Media	
온라인 통합마케팅 서비스업체	
전공	광고영상디자인과
업무	Graphic Design Assistant



V2G	
온라인/모바일 게임업체	
전공	애니메이션과
업무	Concept/ Character Design



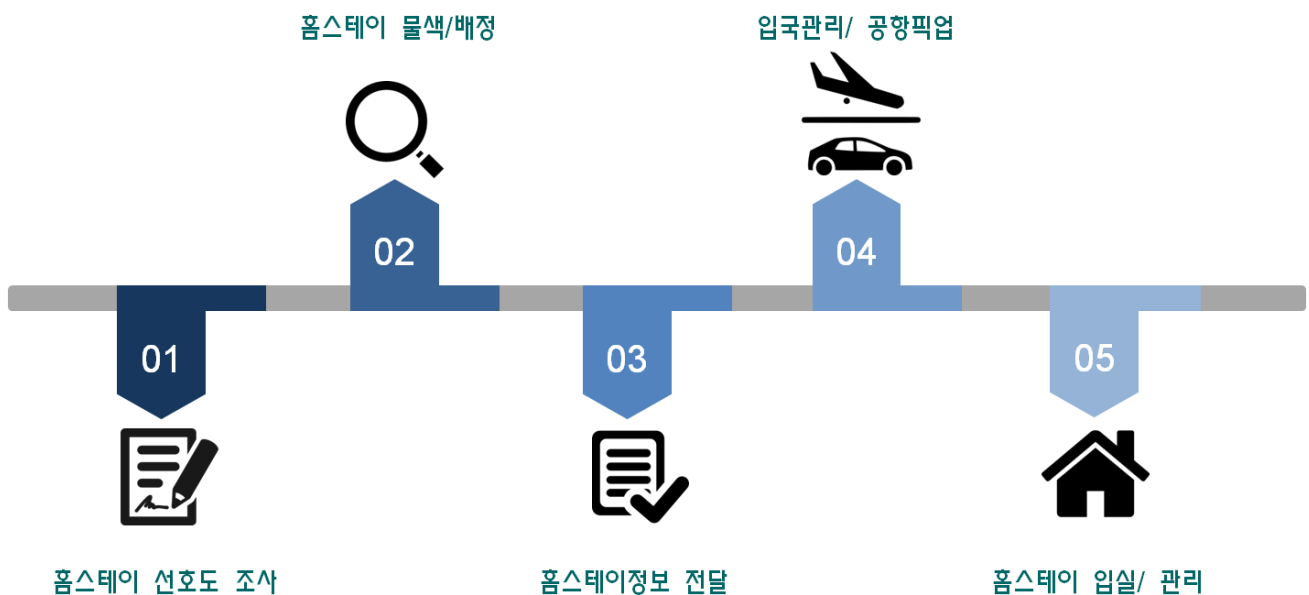
Harbourside Children's Centre	
대규모 사설 어린이집	
전공	유아교육과
업무	Day care Teacher Assistant



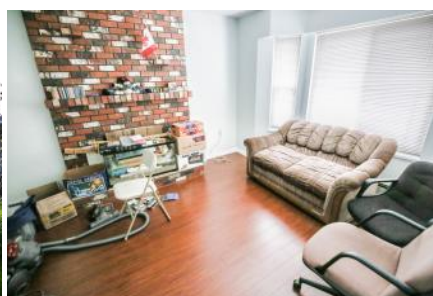
Neurokinetics Clinic	
신경운동치료 전문병원	
전공	보건행정과
업무	Clinic Admin. Assistant

숙소유형	홈스테이 Homestay	식사제공 여부	1일 3식
위 치	밴쿠버 1 Zone 지역 * 시내중심과의 거리차이로 Zone을 구분, 가까운 거리부터 1, 2, 3 Zone으로 구분 됨.		
제공사항	<ul style="list-style-type: none"> · 1인1실 (침대, 책상, 옷장 등) · 식사 (1일3식) · 세탁 및 청소 서비스 · 무료 무선인터넷 서비스 		
장 점	현지인들의 생활문화를 직접 체험가능 생활영어구사가능 환경제공 다양한 현지생활정보 습득이 용이 호스트의 관리로 안전한 현지생활이 가능		
관리지원 절차	<ol style="list-style-type: none"> 1. 개별 상담을 통한 숙소 애로사항 파악 2. 사항별 경증파악 후 대응 예) 학생 본인이 해결 가능한 사항인 경우 학생이 직접 대응할 수 있게 조언 등 조치 사항이 중할 경우 담당자가 직접 개입 후 해결 3. 사후 해결여부 재 확인 및 학생 만족여부 파악 		

🔍 숙소배정 및 관리



출국 전	
현지숙박 유형소개 및 주의사항 전달	<p>국내 사전교육 시 정보제공</p> <ul style="list-style-type: none"> - 홈스테이 숙박유형 소개 (캐나다 집 구조, 캐나다 가정의 특징, 제공사항 등) - 홈스테이 장·단점 - 홈스테이 이용 시 주의사항 등
홈스테이 배정	<p>참가학생의 선호도에 적합한 가정으로 배정</p> <p>* 참가학생 대상 '홈스테이 선호도 조사'자료 배포</p>
홈스테이 정보 배포	<p>배정된 홈스테이 가정의 세부정보 전달</p> <ul style="list-style-type: none"> - 호스트 식구정보, 위치, 교통편, 사진자료 등
출국 후	
공항픽업	현지 도착 후 공항에서 배정된 해당 홈스테이까지 차량 서비스 제공
숙소 및 생활관리	<p>현지 담당자가 상시적 관리 진행</p> <ul style="list-style-type: none"> - 숙소환경, 호스트 및 타 숙박학생들과의 관계, 음식문제, 건강문제관련 상담 후 처리



VI 현지 학생관리

관리목적	<ul style="list-style-type: none"> • 안전하고 편안한 현지체류 도움 • 안정된 체류를 통해 프로그램 수행력 및 만족도 향상 기대
관리방법	<ul style="list-style-type: none"> • SNS어플리케이션 (카**) 단체대화방 개설/운영 • 전화상담 • 면대면 상담 (일대일 및 일대다)
관리사항	<ul style="list-style-type: none"> • 학생 건강 및 안전관리 • 현지생활 관리 (체류 시 불편사항 파악 및 해결) • 학업 및 현장실습 수행관리
담당자 역할	<p>국내 담당자</p> <ul style="list-style-type: none"> - 국내오리엔테이션 및 안전교육 실시 - 출국 전 프로그램관련 문의 상담 - 출국 시 출국관리 - 현지담당자와 지속적인 관리내용 파악 및 대학 담당자대상 보고

2022 전문대학 글로벌현장학습 (호주)

I 사업 개요 및 프로그램 특·장점

프로그램 명	2022학년도 전문대학 글로벌현장학습(자유 및 열린 공모)
국가/도시	호주 / 시드니
프로그램 기간	총 16주 2022.08.29 ~ 12.16
프로그램 구성	현지적응교육 4 weeks + 산업체실습 12 weeks
운영기관	Macquarie Education Group Australia (MEGA)
비자유형	Working Holiday Visa (subclass 417) 호주 워킹홀리데이 비자
숙박유형	Student Residence 학생 아파트 (1인1실, 조식 제공)
입국조건	<p><u>출국일 기준 호주 연방 보건부가 승인한 백신 완전 접종(접종간격 최소 14일 유지 및 교차접종 포함.)을 최소 7일 전에 완료한 자로 아래의 호주 입국 요구사항 이행 가능 자</u></p> <ul style="list-style-type: none"> - 호주 행 여객기 예정 출발시간 기준 3일 전 이내 실시한 코로나19 분자진단검사(PCR) 음성 판정 확인서 (영어) 혹은, 출발 1일 전 이내 실시한 신속항원검사(Antigen) 음성 판정 확인서 (영어) 지참 <ul style="list-style-type: none"> * 자가진단키트검사 결과는 허용 불가 - 백신 접종 증명서 (영어) 지참 - 항공기 출발 72시간 전 이내 Digital Passenger Declaration (DPD) 작성 및 제출 <p>* 호주 입국 시 인정되는 백신종류</p> <ul style="list-style-type: none"> - 화이자, 모더나, 아스트라제네카, 노바백스, 시노팜, 시노백 (이상 2회 차 접종 필수) - 존슨앤존슨(얀센: 1회 접종)

II-1. 도시 소개

시드니 Sydney

시드니는 오스트레일리아의 대표적인 공업·항만도시이며, 멜버른과 함께 산업·교통·문화의 중심지이다. 상공업종사자가 집중되어 있고, 특히 금융·보험·부동산업의 종사자수는 주(州) 인구의 80%, 전국의 1/3을 차지하고 있다. 호주 경제 중심지답게 시드니는 호주 증권거래소(ASX)와 호주 연방준비은행(RBA), 국내 대형 업체들이 본사를 시드니에 두고 있음은 물론, 호주 국내 최대의 고용을 낳고, 국내 GDP 중 25%를 차지하며, 그 경제 규모는 국내 최대이다. GaWC (Globalization and World Cities)에 따르면 시드니는 남반구에서 가장 높은 순위를 차지하는 1급 세계 도시+로 분류되고 있다.



II-2. 운영기관 소개

Macquarie Education Group Australia (MEGA)



Macquarie Education Group Australia는 NSW(New South Wales)주 지역학생과 국제학생들에게 어학 및 직업훈련 교육과정을 제공하기 위해 2004년에 설립되었으며 MEGA가 제공하는 모든 코스와 학생 서비스는 까다롭기로 유명한 호주 기술품질 관리국(ASQA: Australian Skills Quality Authority) 으로부터 승인을 받아 교육 및 학생관리의 질적 우수성을 자랑한다. 또한, MEGA는 호주 전역의 많은 대학, 고등학교, 초등학교들과 파트너십을 맺어 학생들에게 교육 이수 후 다양한 편입 및 입학 시스템을 제공하는 것으로 유명하다.

설립년도

2004년

종 류

사립 직업교육기관

소재지

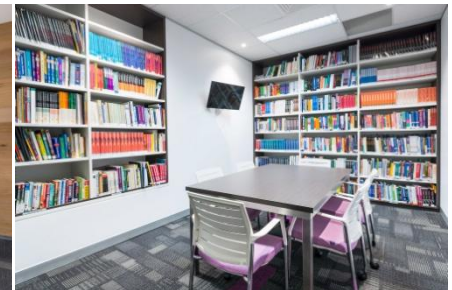
호주/ 시드니 255 Clarence St., Sydney NSW 2000 Australia

MEGA Vocational Courses

Accounting and Bookkeeping	Certificate IV
Accounting	Diploma Advanced diploma
Business	Certificate III Certificate IV Diploma Advanced diploma
Marketing and Communication	Certificate IV Diploma Advanced diploma
Social Media Marketing	Diploma
Travel and Tourism Management	Certificate IV Diploma Advanced diploma
Information Technology	Diploma
Leadership and Management	Certificate IV Diploma Advanced diploma

MEGA English Courses

English Language Programs	English for Academic Purposes (EAP)
Cambridge FCE	Cambridge CAE
Primary School Preparation (PSP)	High School Preparation (HSP)
IELTS Preparation	MEGA Study Tour



III

프로그램 일정

준 비 Preparation	파견학생 프로그램 참가 접수 명단 수령 및 취합, 참가신청서 접수 등	2022.06 까지
	사전 오리엔테이션 프로그램 운영 일정 및 내용소개, 주요사항 공지 등	2022.07 초
	프로그램 운영준비 현지대학 코스등록, 비자수속, 항공예약, 보험가입 등	2022.07 ~ 08
진 행 Progress	현지 적응교육 수준별 어학집중 코스수강, 직무준비교육, 일대일 인턴상담 등	2022.08.29 ~ 09.23
	전공연계 산업체실습 실습수행, 산업체 실습담당자 관리 및 평가	2022.09.26 ~ 12.16
완 료 Completion	프로그램관련 결과서류 취합 후 제출 코스 성적표, 현장실습 평가서 등	2022.12.23 까지

! 상기 일정은 변동될 수 있습니다.

IV

프로그램 세부내용

IV-1. 현지 적응교육

교육기간	2021.09.27 ~ 11.19
교육시간	총 80시간 (= 20시간/주 * 4주)
운영방법	대면교육

교육내용	<p>▲ English Language Program 어학집중교육</p> <ul style="list-style-type: none"> • Pre-Level test included/ 20 hours per week/ Total 5 English levels/ Continuous Progress Tests • (Course outline) <ul style="list-style-type: none"> - Develop listening, speaking, reading and writing skills - Practice English in “real-life” situation - Broaden your vocabulary - Learn how to apply your grammatical knowledge <p>▲ Job Preparation Session 직무준비교육</p> <ul style="list-style-type: none"> • Introduction of Australian Corporate Culture & Manner • Interview Preparation (including assignment & mock interview) • C.V. Session
관리/지원	<p>College Student Support Team 학업수행 지원</p> <ul style="list-style-type: none"> - 학업관련 문의상담 및 지원 - 학업 부적응자대상 아카데미 컨설팅 제공

IV-2. 전공연계 산업체실습

실습기간	2022.10.24 ~ 12.16
실습시간	총 420시간 (= 35시간/주 * 12주)
운영방법	대면실습
실습지역	시드니 시티 (중심지) 및 근교
실습조건	무급실습/ 주 5일 근무/ 추가근무 없음.
실습분야	【자유공모】 실습가능 분야
	간호/의료행정 교육/유아교육 금융/회계
	마케팅 물류·유통 토목·건축
	IT 디자인 (산업, 패션) 뷰티/미용
	서비스 (여행, 숙박, 외식) NPO

담당업무	<ul style="list-style-type: none"> • 담당업무는 참가학생의 전공관련 업무에 최대한 맞춰 배정 • 업무의 대부분은 업체 담당자의 업무지원에 한정 <p>** 담당업무는 업무분야와 학생수준에 따라 상이합니다.</p>
관리/지원	<p>현지 산업체실습 전담 관리담당자 투입을 통한</p> <ul style="list-style-type: none"> - 일대일 인턴상담 진행 (학생역량 파악, 실습기관 정보 및 담당업무 정보제공 등) - 실습학생의 업무 수행관련 애로사항 파악 후 실습기관 담당자 측과 조율 - 실습 부적응 학생대상 밀착관리

■ 현장실습 사례

		
Greenwood Early Education Centres	Ggreen Interiors	Lab Kitchen
시드니 대형 유아교육 전문학교	인테리어 설계/시공 전문업체	카페 브랜치 체인점
전공 유아교육과	전공 실내디자인과	전공 호텔관광과
업무 Teacher Assistant	업무 Interior designer Assistant	업무 Server & Cashier
		
Healthpac Medical Centre	Cass Training International College	Beauty Story
민간 의료센터	사립 직업교육 전문학교	헤어/뷰티 전문매장
전공 간호과	전공 영어과	전공 뷰티매니지먼트과
업무 Nurse Assistant	업무 Admin. & Student Service Assistant	업무 Hair & Beauty team Assistant
		
Hat World Australia	Australian Korean Welfare Association	ACE Optical
호주 최대 모자 디자인/ 판매 · 유통 업체	호주 한인복지 목적 비영리단체	안경 수입 · 판매 전문 안경원
전공 패션텍스타일과	전공 사회복지과	전공 안경광학과
업무 Designer Assistant	업무 Admin. & Event Assistant	업무 optician Assistant

PR Galleria	Cupcakes on Pitt	Sydney Backpackers
홍보 마케팅 전문회사	컵케익 전문 제과점	시드니 중심지 소재 해외여행자 호텔
전공 관광영어과 업무 Marketing team Assistant	전공 제빵과 업무 Baker Assistant & Cashier	전공 호텔경영과 업무 Front desk Assistant

V 현지 숙박

숙소유형	학생 아파트 Student Apartment	식사제공 여부	조식 제공 개별 취사 (점심, 저녁)
위 치	학교 및 현장실습 산업체와의 거리 약 40분		
제공사항	<p>【개인 실】</p> <ul style="list-style-type: none"> - 침대(킹사이즈), 책상, 의자, 책장, 빌트인 옷장 및 전신거울, 수납공간, 개인욕실, 에어컨 등 <p>【공용 실】</p> <ul style="list-style-type: none"> - TV, 라운지, 부엌(오븐, 전자레인지, 냉장고), 식사 및 커피 테이블 - 전기포트, 토스트기, 청소기 비치 <p>【부대시설】</p> <ul style="list-style-type: none"> - 스터디 테이블, 자동판매기, 유료세탁실(건조기 포함), 테라스, 탁구대 등 <p>! 시설 전 구역 무제한 와이파이 제공 ! 개인 실마다 보안 카드키 시스템 적용</p>		
관리/지원	<ul style="list-style-type: none"> • 현지 도착 시 현지 담당자 공항 현장관리 실시 (*입국문제 발생 시 현장대응) • 학생수송 (공항 → 숙소) • 숙소문제 발생 시 해결 및 도움 		





VI 현지 학생관리

관리목적	<ul style="list-style-type: none"> • 안전하고 편안한 현지체류 도움 • 안정된 체류를 통해 프로그램 수행력 및 만족도 향상 기대
관리방법	<ul style="list-style-type: none"> • SNS어플리케이션 (카**) 단체대화방 개설/운영 • 전화상담 • 대면상담 (일대일 및 일대다)
관리사항	<ul style="list-style-type: none"> • 학생 건강 및 안전관리 • 현지생활 관리 (체류 시 불편사항 파악 및 해결) • 학업 및 현장실습 수행관리
담당자 역할	<div> <div>국내 담당자</div> <div> <ul style="list-style-type: none"> - 국내오리엔테이션 및 안전교육 실시 - 출국 전 프로그램관련 문의 상담 - 출국 시 출국관리 - 현지담당자와 지속적인 관리내용 파악 및 대학 담당자대상 보고 </div> </div> <div> <div>현지 담당자</div> <div> <ul style="list-style-type: none"> - 입국 시 공항현장 입국관리 및 학생수송 - 현지 오리엔테이션 - 지속적인 학생관리 진행 (건강, 생활, 학업, 실습 등 전반) - 건강 및 안전문제 발생 시 즉각 대응 - 국내담당자대상 현황보고 </div> </div>

(영국)웨스트민스터 킹스웨이 컬리지

■ 기관: Westminster Kingsway College (Part of CCCG)

위 치	<ul style="list-style-type: none"> 국가: 영국 도시: 런던 주소: 빈센트스퀘어, 웨스트민스터, 런던 SW1P 2PD
유 형	국립 <input type="checkbox"/> 공립 <input checked="" type="checkbox"/> 사립 <input type="checkbox"/> 그 외 <input type="checkbox"/> _____
규 모	<ul style="list-style-type: none"> 재학생 수(CCCG, 2021년 기준): 30,000 여명 국제학생 숫자 및 비율(2021년 기준): 유럽연합국 학생포함 11,000 여명 (36%)
담당자	<ul style="list-style-type: none"> 현지: 장승은 국제처장, M: +44(0)7939 009063 카카오: sclondon E: seungeun.chang@capitalccg.ac.uk

■ 프로그램(1): 대면 글로벌 현장학습 (전체 파견 16주)

전공/분야	<ul style="list-style-type: none"> 디자인: 시각디자인, 디지털/방송영상디자인, 게임/애니메이션 콘텐츠제작 호텔조리: 호텔조리과, 제과제빵과, 외식경영학과, 외식창업조리과, 식품영양학과, 관광/항공서비스과
프로그램	<ul style="list-style-type: none"> 현지적응교육: 8주 (대면) 현장실습: 8주 (대면)
반 편성	<ul style="list-style-type: none"> 현지적응교육(대면): 국제학생 및 남녀 혼성 현장실습(대면): 국제학생 및 남녀 혼성
실습처	<p>현지기업업체 <input type="checkbox"/> 교육기관내 실습처 <input checked="" type="checkbox"/> 국내기업(해외지사) <input type="checkbox"/> 그 외 <input type="checkbox"/></p> <ul style="list-style-type: none"> 디자인: 01zero-one (http://01zero-one.co.uk) 주소: Hopkins street, London W1F 0HS 호텔조리: The Vincent Rooms (https://www.thevincentrooms.co.uk/) 주소: Vincent Square, London SW1P 2PD
숙소	<p>기숙사 <input type="checkbox"/> 공립 <input type="checkbox"/> 사립 <input type="checkbox"/> 그 외 <input checked="" type="checkbox"/> __홈스테이</p> <p>홈스테이 (2식 포함), 숙소에서 학교/실습처까지 대중교통으로 한시간내외 소요됨 숙소배정은 주한영국문화원에 인증된 홈스테이 전문회사와 협력</p>
비용	<p>현지화 GBP6,650파운드 (한화: 약 일천64만원)</p> <ul style="list-style-type: none"> 포함내역: 16주간 교육비용, 현장실습비, 관리운영비, 현지체재비 (16주간 숙박, 식사 및 현지교통비 포함) 불포함내역: 항공비, 해외여행자보험비, 개인용돈

비자	<p>비자명: 학생방문비자 (Visitor route)</p> <p>한국에서 별도의 비자발급 없이 영국 입국가능하며 최대 6개월간 체류 및 학업가능. 단, 외부 현장실습 불가하여, 학교내 사업장에서만 실습 가능</p>
자가격리 진행여부	<p>Yes <input type="checkbox"/> (10일 기간) No <input checked="" type="checkbox"/></p>
출입국조건	<p>3.18.(금) 04:00 이후 영국에 입국하는 모든 해외입국자는 백신접종 여부와 관계없이 승객위치확인서 (Passenger Locator Form) 작성 및 입국 전·후 코로나 진단검사 실시 등 모든 코로나19 방역지침 준수 의무가 종료됨</p>
특이사항	<ul style="list-style-type: none"> • 글로벌파워시티 1위(GPCI, 2021) 런던에서 문화/산업/현장실무경험의 기회 • 110여년 전통의 웨스트민스터킹스웨이 대학의 최고 특성화 분야인 조리/외식경영 및 디지털디자인 분야 연계 프로그램 • 다년간의 국제교육프로그램 진행 경험, 국제학생 안전관리 노하우 • 100여년이 넘는 어학교육의 전통, 영국문화원 인증의 영어교육원에서 타국적 학생들과 함께 영어수업 • 현장실습처: 교내 현장실습처는 외부고객대상 사업체로 런던최중심에 위치 • (호텔조리) 여왕상수상, 제이미올리버의 모교로 유명한 본교 기술자격증 연계 • 글로벌외식산업의 메카 런던 최종심부 빅토리아에 위치한 세계 상위 10% 레스토랑에서 대면 현장실습 기회 • (디자인) 디지털문화/창조산업의 메카 런던 최종심부 소호에 위치한 미디어제작 스튜디오에서 대면 현장실습 기회 • 현지 한국인담당자가 사업총괄, 주간 면담세션(한국어) 및 학습도우미 지원 • 학생사후관리: YMS비자 (영국워킹홀리데이) 취득을 위한 개별상담/조언 및 YMS 비자 보유자에 한해 런던내 취업 지원 • 비상/안전: 빅토리아센터는 주영한국대사관과 도보 10분내 거리
담당자	<p>사업총괄책임자: 장승은, 국제처장</p> <p>학생관리담당자: Rhiannon Haydock</p> <p>강사진: Elizabeth Pratt, Fiona Bailey, Debbie Read</p> <p>전공실무/현장실습: Katy Milner, David Jenkins and Erik Moore</p> <p>전공실무/현장실습: Ian Sutton, Marc Whitley and Paul Jervis</p>

■ 프로그램(2): 하이브리드 글로벌 현장학습 (대면+비대면)

전공/분야	<ul style="list-style-type: none"> • 디자인: 시각디자인, 디지털/방송영상디자인, 게임/애니메이션 콘텐츠제작 • 호텔조리: 호텔조리과, 제과제빵과, 외식경영학과, 외식창업조리과, 식품영양학과, 관광/항공서비스과
프로그램	<ul style="list-style-type: none"> • 현지적응교육: 8주 • 현장실습: 8주 (런던 현지파견 4주 포함)
반 편성	<ul style="list-style-type: none"> • 현지적응교육(비대면): 한국학생, 남녀혼성 (한반 최소 10- 최대 20명) • 현장실습(대면): 국제학생 및 남녀혼성
실습처	<p>현지기업업체 <input type="checkbox"/> 교육기관내 실습처 <input checked="" type="checkbox"/> 국내기업(해외지사) <input type="checkbox"/> 그 외 <input type="checkbox"/></p> <ul style="list-style-type: none"> • 디자인: 01zero-one (http://01zero-one.co.uk) 주소: Hopkins street, London W1F 0HS • 호텔조리: The Vincent Rooms (https://www.thevincentrooms.co.uk/) 주소: Vincent Square, London SW1P 2PD
숙소	<p>기숙사 <input type="checkbox"/> 공립 <input type="checkbox"/> 사립 <input checked="" type="checkbox"/> 그 외 <input type="checkbox"/> _____</p> <p>학생전용기숙사 – 2인1실 엡스워트 (실내 화장실/주방 포함)</p> <p>학생숙소와 교육기관/현장실습업체와는 대중교통으로 40분내 거리임.</p> <p>시설: 숙소내 도서관, 세탁시설, 식당/카페, 레저시설 포함. 보안/수위 24시간 대기</p>
비용	<p>현지화 GBP4520파운드 (한화: 약 7백23만원)</p> <ul style="list-style-type: none"> • 포함내역: 16주간 교육비용, 현장실습비, 관리운영비, 현지체제비 (4주간 숙박비, 현지 교통비 포함) • 불포함내역: 항공료, 식비, 해외여행자보험비(현지보험가입불가), 개인용돈
비자	<p>비자명: 학생방문비자 (Visitor route)</p> <p>한국에서 별도의 비자발급 없이 영국 입국가능하며 최대 6개월간 체류 및 학업가능. 단, 외부 현장실습 불가하여, 학교내 사업장에서만 실습 가능.</p>
자가격리 진행여부	<p>Yes <input type="checkbox"/> (10일 기간) No <input checked="" type="checkbox"/></p>
출입국조건	<p>3.18.(금) 04:00 이후에 영국에 입국하는 모든 해외입국자는 백신접종 여부와 관계없이 승객위치확인서 (Passenger Locator Form) 작성 및 입국 전·후 코로나 진단검사 실시 등 모든 코로나19 방역지침 준수 의무가 종료됨</p>
특이사항	<ul style="list-style-type: none"> • 온라인 현지적응교육 프로그램에 영국 국가인증 고용능력기술자격증 과정 포함 • 학생관리: 사업총책임자 한국인 국제처장, 주간 그룹면담 및 학생개별 상담, 전공 실습/영국고용기술자격 과정시 (한국어가능) 학습 도우미 제공 • 국제학생(특히 한국학생) 및 온라인수업에 경험이 많은 최고의 강사진 구성으로 시차극복 및 비대면프로그램의 성과효율 극대화 • 글로벌파워시티 1위(GPCI, 2021) 런던에서 한달간 문화/산업/현장실무경험의 기회

	<ul style="list-style-type: none"> • 다년간의 국제교육프로그램 진행 경험, 국제학생 안전관리 노하우 • (호텔조리) 여왕상수상, 제이미올리버의 모교로 유명한 본교 조리기술자격증 연계 • 글로벌외식산업의 메카 런던 최종심부 빅토리아에 위치한 세계 상위 10% 레스토랑에서 한달간 대면 현장실습 기회 • (디자인) 문화/창조산업의 메카 런던 최종심부 소호에 위치한 미디어제작스튜디오에서 한달간 대면 현장실습 기회 • 학생사후관리: YMS비자 (영국워킹홀리데이) 취득을 위한 개별상담/조언 및 YMS비자 보유자에 한해 런던내 취업 지원
담당자	<p>사업총괄책임자: 장승은 국제처장</p> <p>학생관리담당자: Rhiannon Haydock</p> <p>강사진: Elizabeth Pratt, Fiona Bailey, Debbie Read</p> <p>전공실무/현장실습: Katy Milner, David Jenkins and Erik Moore</p> <p>전공실무/현장실습: Ian Sutton, Marc Whitley and Paul Jervis</p>

■ 세부 프로그램(1): **대면** 글로벌 현장학습 (전체 파견 16주)

☑ 전공/분야: 시각디자인, 디지털/방송영상디자인, 게임/애니메이션 콘텐츠제작

주차	항목	학습내용	시간	비고
1-5 주차 8/29-9/30	현지적응 어학교육	현지적응 오리엔테이션 안전교육 및 문화교육 영국식 영어 및 직무영어교육	주당 20시간	컬리지 빅토리아/소호 센터 영어실력에 맞게 반 배정, 타국적 학생들과 함께 수업
6-8주차 10/3-10/21	전공연계 교육	전공관련 과목 수업 및 전공 프로젝트 참여	주당 20시간	컬리지 소호센터 영국학생들과 함께 프로젝 트 수업 참여
9-16주차 10/24-12/16	현장실습	학교내 기업체인 01Zero1스튜 디오에서 8주간 실습	주당 25시간	제로원스튜디오

☑ 전공/분야: 호텔조리과, 제과제빵과, 외식경영과, 외식창업조리과, 식품영양학과, 관광/항공서비스과

주차	항목	학습내용	시간	비고
1-5 주차 8/29-9/30	현지적응 어학교육	현지적응 오리엔테이션 안전교육 및 문화교육	주당 20시간	컬리지 빅토리아/소호 센터 영어실력에 맞게 반 배정,

		영국식 영어 및 직무영어교육		타국적 학생들과 함께 수업
6-8주차 10/3-10/21	전공연계 교육	전공관련 과목 수업 및 전공 프로젝트 참여	주당 20시간	컬리지 빅토리아센터 영국학생들과 함께 프로젝 트 수업 참여
9-16주차 10/24-12/16	현장실습	학교내 기업체인 The Vincent Rooms에서 8주간 실습	주당 25시간	더빈센트룸스 레스토랑

■ 세부 프로그램(2): 하이브리드 글로벌 현장학습 (대면+비대면)

☑ 전공/분야: 시각디자인, 디지털/방송영상디자인, 게임/애니메이션 콘텐츠제작

주차	항목	학습내용	시간	비고
1	현지적응교육 (어학) -온라인- 8/29-9/23	일상 영어회화, 영국식 영어 및 주요 표현, 현지 문화의 이해 오리엔테이션: 프로그램 소개 및 온라인 안전, 학생 건강관리 교육, 온라인 에티켓 등 포함	20	실시간 화상교육 및 자가학습 (한국시간 오후 4-8시 사이)
2		일상 영어회화, 영국식 영어 및 주요 표현, 현지 문화의 이해	20	
3		업무환경에서의 영어회화	20	
4		업무 영어서식 작성: 이메일, 보고서 등	20	
5	현지적응교육 (직무) -온라인- 9/26-10/21	고용능력교육: 영국내 구직, 이력서 작성, 취업면 접 기술 등	20	실시간 화상교육 및 자가학습 (한국시간 오후 4-8시 사이)
6		직무능력교육: 직장에서 문제 해결 능력	20	
7		직무능력교육: 다양성 이해, 팀워킹	20	해외 취업시 필 요한 고용능력 및 글로벌 역량 개발
8		직무소양교육: 기업가정신/진취적마인드	20	

9	현장 실습 - 온라인 - 10/24-11/18	디지털 미디어/창조산업에 대한 전반적 이해. 현장 지식 및 업무수행에 필요한 기술적 능력 이해. 실습 과제 선정 및 이해 (작업 지시)	25	실시간 상호소통 (수퍼바이저, 팀원 미팅, 클라우드기반 공동개발 작업 및 개인 프로젝트 수행)
10		실습 (주어진 과제 해결방안 모색)	25	
11		실습	25	
12		실습결과 1차 보고, 1차 평가 및 수정, 보완사항 지시	25	
13	현장 실습 -대면- 11/21-12/16	실습 (추가 보완사항 해결방안 구현) 및 런던 문화+산업체 탐방	25	런던 제로원 스튜디오에서 4주간 실습 기간중 외부 산업체 탐방 프로그램 포함
14		실습	25	
15		실습결과 2차 보고, 산업체 담당자 평가 및 해결 여부 판단	25	
16		실습결과물 최종 보고 및 현장실습 최종 평가	25	

☑ 전공/분야: 호텔조리과, 제과제빵과, 외식경영과, 외식창업조리과, 식품영양학과, 관광/항공서비스과

주차	항목	학습내용	시간	비고
1-4	현지적응교육 (어학) -온라인- 8/29-9/23	일상 영어회화, 영국식 영어 및 주요 표현, 현지문화의 이해 오리엔테이션: 프로그램 소개 및 온라인 안전, 학생 건강관리 교육, 온라인 에티켓 등 포함 업무환경에서의 영어회화 및 업무 영어서식 작성: 이메일, 보고서 등	주20	실시간 화상교육 및 과제/자가학습 첫주 오리엔테이션 포함
5-8	현지적응교육 (직무) -온라인- 9/26-10/21	고용능력교육: 영국내 구직, 이력서 작성, 취업 면접 기술 직무능력교육: 직장에서 문제 해결능력 직무능력교육: 다양성 이해, 팀워킹 직무소양교육: 기업가정신/진취적 마인드	주20	실시간 화상교육 및 과제/자가학습 해외 취업시 필요한 고용능력 및 글로벌 역량 개발

9-12	현장실습 -온라인- 10/24-11/18	전공특화 서ertif케이션 과정 및 전공 실습: 식품영양 및 식품 알러지(음식과민반응) 과정; 제과제빵 실습	주25	전공특화 WKC certificate과정과 제과제빵 실습 병행
13-16	현장실습 -대면- 11/21-12/16	런던 빈센트룸스 레스토랑에서 현장실습	주25	런던 현지파견 현장 실습 (4주)